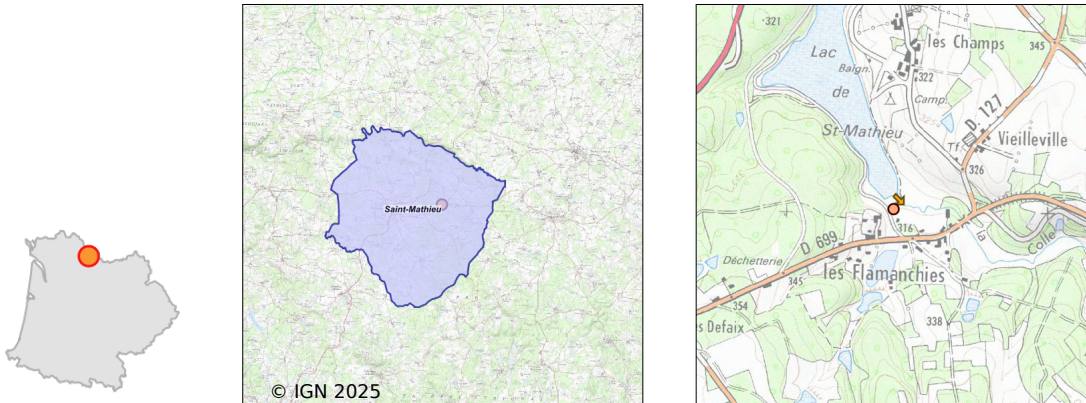


# Système d'assainissement 2023

## SAINT MATHIEU (FLAMENCHIES)

### Réseau de type Mixte



### Station : SAINT MATHIEU (FLAMENCHIES)

<b>Code Sandre</b>	<b>0587168V002</b>
<b>Nom du maître d'ouvrage</b>	COMMUNE DE SAINT MATHIEU
<b>Nom de l'exploitant</b>	-
<b>Date de mise en service</b>	janvier 2006
<b>Date de mise hors service</b>	-
<b>Niveau de traitement</b>	Secondaire bio (Ntk)
<b>Capacité</b>	50 équivalent-habitant
<b>Charge nominale DBO5</b>	3 Kg/j
<b>Charge nominale DCO</b>	6 Kg/j
<b>Charge nominale MES</b>	3,5 Kg/j
<b>Débit nominal temps sec</b>	7 m3/j
<b>Débit nominal temps pluie</b>	-
<b>Filières EAU</b>	File 1: Prétraitements, Filtres plantés
<b>Filières BOUE</b>	
<b>Filières ODEUR</b>	
<b>Coordonnées du point de rejet (Lambert 93)</b>	527 917, 6 514 649 - Coordonnées établies (précision du décamètre)
<b>Milieu récepteur</b>	Rivière - Ruisseau de la Colle

## Observations SDDE

### Système de collecte

Aucune observation

### Station d'épuration

Aucune observation

### Sous produits

Aucune observation

## Données chiffrées

### Tableau de synthèse

Paramètre	Pollution entrante			Rendement	Pollution sortante	
	Charge	Capacité	Concentration		Charge	Concentration
VOL	3,8 m3/j	54 %			3,8 m3/j	
DBO5	1,2 Kg/j	39 %	309 mg/l	90 %	0,1 Kg/j	32 mg/l
DCO	2,8 Kg/j	47 %	750 mg/l	90 %	0,3 Kg/j	75 mg/l
MES	1,2 Kg/j		312 mg/l	90 %	0,1 Kg/j	32 mg/l
NGL	0,3 Kg/j		80 mg/l	0 %	0,3 Kg/j	80 mg/l
NTK	0,3 Kg/j		80 mg/l	63 %	0,1 Kg/j	29,3 mg/l
PT	0 Kg/j		10,7 mg/l	25 %	0 Kg/j	8 mg/l

## Accès aux données

Les données historiques sont disponibles en téléchargement depuis la thématique "Usages et pressions polluantes domestiques et urbaines" ou sous forme d'archive depuis le catalogue de données du SIE du Bassin Adour Garonne (<http://adour-garonne.eaufrance.fr>).

Accès à la fiche du Portail d'information sur l'assainissement communal : <http://assainissement.developpementdurable.gouv.fr/station.php?code=0587168V002>