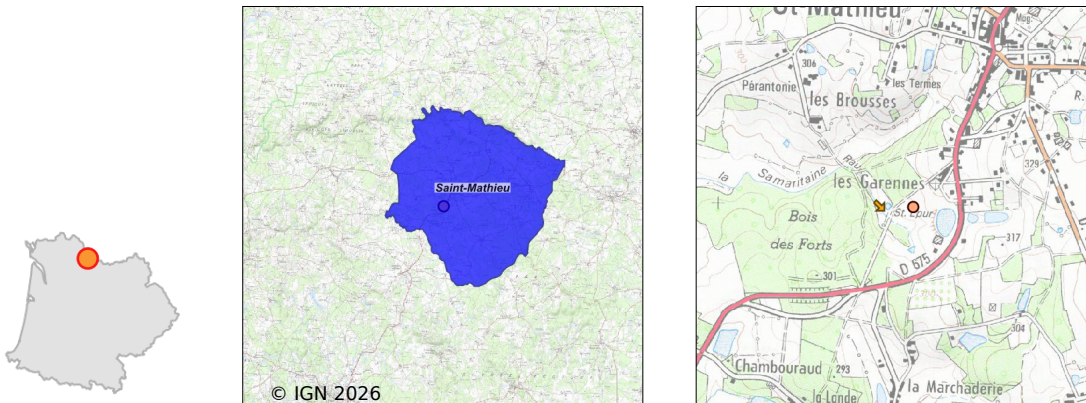


Système d'assainissement 2024

SAINT MATHIEU (LE BOURG)

Réseau de type Séparatif



Station : SAINT MATHIEU (LE BOURG)

Code Sandre	0587168V001
Nom du maître d'ouvrage	COMMUNE DE SAINT MATHIEU
Nom de l'exploitant	-
Date de mise en service	novembre 1996
Date de mise hors service	-
Niveau de traitement	Secondaire bio (Ntk, Ngl et Pt phy-chi)
Capacité	1 500 équivalent-habitant
Charge nominale DBO5	75 Kg/j
Charge nominale DCO	150 Kg/j
Charge nominale MES	105 Kg/j
Débit nominal temps sec	225 m3/j
Débit nominal temps pluie	-
Filières EAU	File 1: Prétraitements, Boues activées faible charge, aération p, Traitement physico-chimique en aération
Filières BOUE	File 1: Stockage boues liquides
Filières ODEUR	
Coordonnées du point de rejet (Lambert 93)	525 300, 6 513 650 - Coordonnées établies (précision du décamètre)
Milieu récepteur	Rivière - La Samaritaine

Chronologie des raccordements au réseau

Raccordements communaux

99% de Saint-Mathieu depuis 2006

Raccordements des établissements industriels

MULTILAP depuis 2004

SOCIETE ANDRIEUX depuis 1964

Observations SDDE

Système de collecte

Aucune observation

Station d'épuration

Aucune observation

Sous produits

Aucune observation

Données chiffrées

Tableau de synthèse

Paramètre	Pollution entrante			Rendement	Pollution sortante	
	Charge	Capacité	Concentration		Charge	Concentration
VOL	125 m3/j	56 %			125 m3/j	
DBO5	84 Kg/j	112 %	690 mg/l	100 %	0,3 Kg/j	2,2 mg/l
DCO	174 Kg/j	116 %	1 410 mg/l	98 %	3,9 Kg/j	31,5 mg/l
MES	131 Kg/j		1 070 mg/l	99 %	1,4 Kg/j	11,5 mg/l
NGL	12,6 Kg/j		102 mg/l	93 %	0,9 Kg/j	7,1 mg/l
NTK	12,6 Kg/j		102 mg/l	94 %	0,8 Kg/j	6 mg/l
PT	2,9 Kg/j		23,6 mg/l	95 %	0,1 Kg/j	1,1 mg/l

Problèmes rencontrés en 2024

Problèmes liés...

... à la collecte des effluents	Non
...à l'atteinte des performances européennes	Non
...à l'autosurveillance	Non
...à l'exploitation des ouvrages	Non
...à la production des boues	Non
...à la vétusté	Non
...à la destination des sous-produits	Non

Accès aux données

Les données historiques sont disponibles en téléchargement depuis la thématique "Usages et pressions polluantes domestiques et urbaines" ou sous forme d'archive depuis le catalogue de données du SIE du Bassin Adour Garonne (<http://adour-garonne.eaufrance.fr>).

Accès à la fiche du Portail d'information sur l'assainissement collectif : <https://assainissement.developpement-durable.gouv.fr/pages/data/fiche-0587168V001>