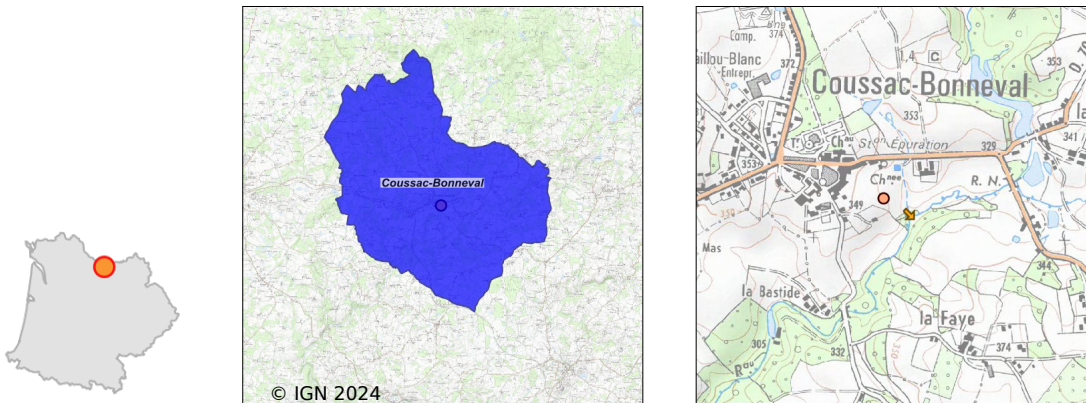


Système d'assainissement 2022

COUSSAC BONNEVAL (BOURG)

Réseau de type Unitaire



Station : COUSSAC BONNEVAL (BOURG)

Code Sandre	0587049V003
Nom du maître d'ouvrage	COMMUNE DE COUSSAC BONNEVAL
Nom de l'exploitant	S.A.U.R. FRANCE
Date de mise en service	janvier 2021
Date de mise hors service	-
Niveau de traitement	Secondaire bio (Ntk)
Capacité	500 équivalent-habitant
Charge nominale DBO5	30 Kg/j
Charge nominale DCO	72 Kg/j
Charge nominale MES	36 Kg/j
Débit nominal temps sec	108 m3/j
Débit nominal temps pluie	-
Filières EAU	File 1: Prétraitements, Filtres plantés
Filières BOUE	
Filières ODEUR	
Coordonnées du point de rejet (Lambert 93)	569 555, 6 491 427 - Coordonnées établies (précision du décamètre)
Milieu récepteur	Rivière - La Valentine

Chronologie des raccordements au réseau

Raccordements communaux

92% de Coussac-Bonneval depuis 1988

Raccordements des établissements industriels

PÂTISSERIE PASQUIER CENTRE depuis 1994

Observations SDDE

Système de collecte

Aucune observation

Station d'épuration

Aucune observation

Sous produits

Aucune observation

Données chiffrées

Les données présentées ci-dessous peuvent provenir des différentes STEP suivantes, liées au même système de collecte :

0587049V001 COUSSAC BONNEVAL

Tableau de synthèse

Paramètre	Pollution entrante			Rendement	Pollution sortante	
	Charge	Capacité	Concentration		Charge	Concentration
VOL	60 m3/j	56 %			49 m3/j	
DBO5	18 Kg/j	60 %	300 mg/l	99 %	0,2 Kg/j	3,1 mg/l
DCO	47 Kg/j	66 %	790 mg/l	97 %	1,5 Kg/j	30 mg/l
MES	19,9 Kg/j		330 mg/l	98 %	0,4 Kg/j	7,8 mg/l
NGL	3,7 Kg/j		61 mg/l	34 %	2,4 Kg/j	49 mg/l
NTK	3,7 Kg/j		61 mg/l	94 %	0,2 Kg/j	4,3 mg/l
PT	0,5 Kg/j		8,3 mg/l	46 %	0,3 Kg/j	5,5 mg/l

Problèmes rencontrés en 2022

Problèmes liés...

... à la collecte des effluents	Non
...à l'atteinte des performances européennes	Non
...à l'autosurveillance	Non
...à l'exploitation des ouvrages	Non
...à la production des boues	Non
...à la vétusté	Non
...à la destination des sous-produits	Non

Accès aux données

Les données historiques sont disponibles en téléchargement depuis la thématique "Usages et pressions polluantes domestiques et urbaines" ou sous forme d'archive depuis le catalogue de données du SIE du Bassin Adour Garonne (<http://adour-garonne.eaufrance.fr>).

Accès à la fiche du Portail d'information sur l'assainissement communal : <http://assainissement.developpementdurable.gouv.fr/station.php?code=0587049V003>