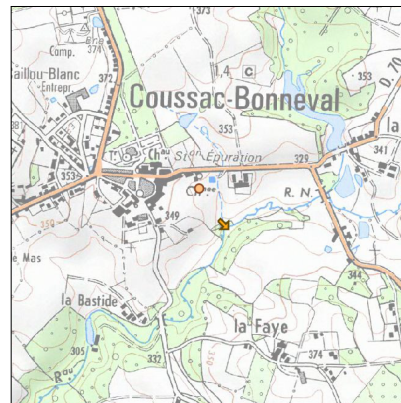
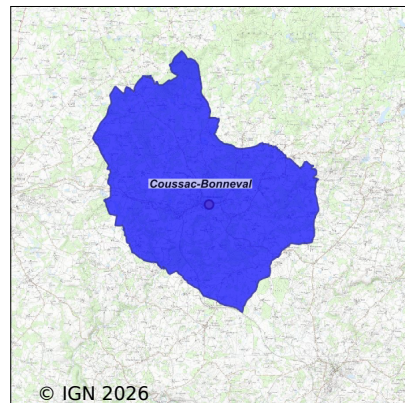


# Système d'assainissement 2024

## COUSSAC BONNEVAL



### Station : COUSSAC BONNEVAL

<b>Code Sandre</b>	<b>0587049V001</b>
<b>Nom du maître d'ouvrage</b>	COMMUNE DE COUSSAC BONNEVAL
<b>Nom de l'exploitant</b>	S.A.U.R. FRANCE
<b>Date de mise en service</b>	janvier 1973
<b>Date de mise hors service</b>	juin 2021
<b>Niveau de traitement</b>	Secondaire bio (Ntk)
<b>Capacité</b>	900 équivalent-habitant
<b>Charge nominale DBO5</b>	54 Kg/j
<b>Charge nominale DCO</b>	108 Kg/j
<b>Charge nominale MES</b>	70 Kg/j
<b>Débit nominal temps sec</b>	150 m3/j
<b>Débit nominal temps pluie</b>	-
<b>Filières EAU</b>	File 1: Prétraitements, Boues activées faible charge, aération p
<b>Filières BOUE</b>	File 1: Lits de séchage
<b>Filières ODEUR</b>	
<b>Coordonnées du point de rejet (Lambert 93)</b>	569 557, 6 491 511 - Coordonnées établies (précision du décamètre)
<b>Milieu récepteur</b>	Rivière - La Valentine

## Chronologie des raccordements au réseau

### Raccordements communaux

92% de Coussac-Bonneval depuis 1988

### Raccordements des établissements industriels

PÂTISSERIE PASQUIER CENTRE depuis 1994

## Observations SDDE

### Système de collecte

Aucune observation

### Station d'épuration

Aucune observation

### Sous produits

Aucune observation

## Données chiffrées

Attention, cette STEP a été mise hors service en June-2021

Les données présentées ci-dessous peuvent provenir des différentes STEP suivantes, liées au même système de collecte :

0587049V003      COUSSAC BONNEVAL (BOURG)

### Tableau de synthèse

Paramètre	Pollution entrante			Rendement	Pollution sortante	
	Charge	Capacité	Concentration		Charge	Concentration
VOL	280 m3/j	259 %			283 m3/j	
DBO5	15,5 Kg/j	52 %	55 mg/l	94 %	0,9 Kg/j	3,2 mg/l
DCO	49 Kg/j	68 %	176 mg/l	86 %	7,1 Kg/j	24,8 mg/l
MES	56 Kg/j		201 mg/l	90 %	5,4 Kg/j	18,9 mg/l
NGL	7,8 Kg/j		28 mg/l	53 %	3,6 Kg/j	12,9 mg/l
NTK	7,8 Kg/j		28 mg/l	95 %	0,4 Kg/j	1,2 mg/l
PT	0,9 Kg/j		3,1 mg/l	33 %	0,6 Kg/j	2 mg/l

## Problèmes rencontrés en 2024

### Problèmes liés...

... à la collecte des effluents	Non
...à l'atteinte des performances européennes	Non
...à l'autosurveillance	Non
...à l'exploitation des ouvrages	Non
...à la production des boues	Non
...à la vétusté	Non
...à la destination des sous-produits	Non

## Accès aux données

Les données historiques sont disponibles en téléchargement depuis la thématique "Usages et pressions polluantes domestiques et urbaines" ou sous forme d'archive depuis le catalogue de données du SIE du Bassin Adour Garonne (<http://adour-garonne.eaufrance.fr>).

Accès à la fiche du Portail d'information sur l'assainissement collectif : <https://assainissement.developpement-durable.gouv.fr/pages/data/fiche-0587049V001>