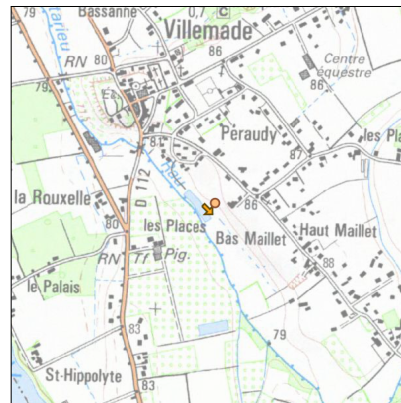
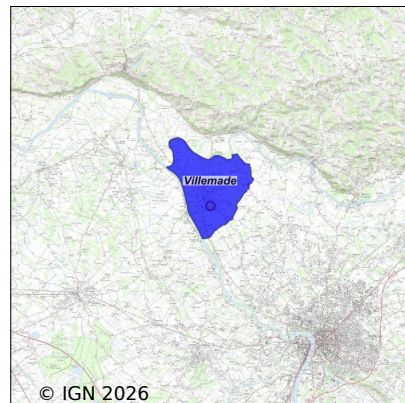


Système d'assainissement 2024

VILLEMADE



Station : VILLEMADE

Code Sandre	0582195V002
Nom du maître d'ouvrage	GRAND MONTAUBAN COMMUNAUTE D'AGGLOMERATION
Nom de l'exploitant	-
Date de mise en service	janvier 1992
Date de mise hors service	avril 2015
Niveau de traitement	Secondaire bio (Ntk)
Capacité	250 équivalent-habitant
Charge nominale DBO5	15 Kg/j
Charge nominale DCO	30 Kg/j
Charge nominale MES	17,5 Kg/j
Débit nominal temps sec	38 m3/j
Débit nominal temps pluie	-
Filières EAU	File 1: Boues activées faible charge, aération p
Filières BOUE	
Filières ODEUR	
Coordonnées du point de rejet (Lambert 93)	563 085, 6 331 791 - Coordonnées établies (précision du décamètre)
Milieu récepteur	Rivière - Le Grand Mortarieu

Chronologie des raccordements au réseau

Raccordements communaux

100% de Villemade depuis 2000

Observations SDDE

Système de collecte

Aucune observation

Station d'épuration

Aucune observation

Sous produits

Aucune observation

Données chiffrées

Attention, cette STEP a été mise hors service en April-2015

Les données présentées ci-dessous peuvent provenir des différentes STEP suivantes, liées au même système de collecte :

0582195V003 VILLEMADE

Tableau de synthèse

Paramètre	Pollution entrante			Rendement	Pollution sortante	
	Charge	Capacité	Concentration		Charge	Concentration
VOL	53 m3/j	61 %			66 m3/j	
DBO5	5,9 Kg/j	20 %	112 mg/l	97 %	0,2 Kg/j	3 mg/l
DCO	21,2 Kg/j	35 %	400 mg/l	94 %	1,2 Kg/j	19 mg/l
MES	11,1 Kg/j		210 mg/l	96 %	0,4 Kg/j	5,9 mg/l
NGL	1,6 Kg/j		31,1 mg/l	-21,3 %	2 Kg/j	30,3 mg/l
NTK	1,6 Kg/j		31,1 mg/l	95 %	0,1 Kg/j	1,2 mg/l
PT	0,2 Kg/j		3,4 mg/l	-10,6 %	0,2 Kg/j	3 mg/l

Problèmes rencontrés en 2024

Problèmes liés...

... à la collecte des effluents	Non
...à l'atteinte des performances européennes	Non
...à l'autosurveillance	Non
...à l'exploitation des ouvrages	Non
...à la production des boues	Non
...à la vétusté	Non
...à la destination des sous-produits	Non

Accès aux données

Les données historiques sont disponibles en téléchargement depuis la thématique "Usages et pressions polluantes domestiques et urbaines" ou sous forme d'archive depuis le catalogue de données du SIE du Bassin Adour Garonne (<http://adour-garonne.eaufrance.fr>).

Accès à la fiche du Portail d'information sur l'assainissement collectif : <https://assainissement.developpement-durable.gouv.fr/pages/data/fiche-0582195V002>