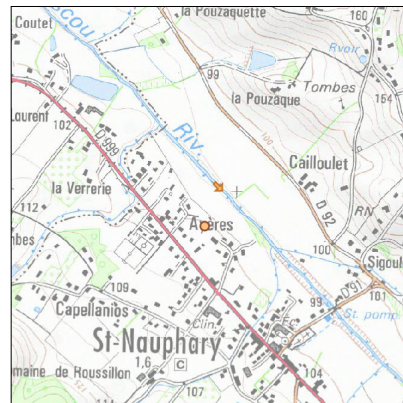
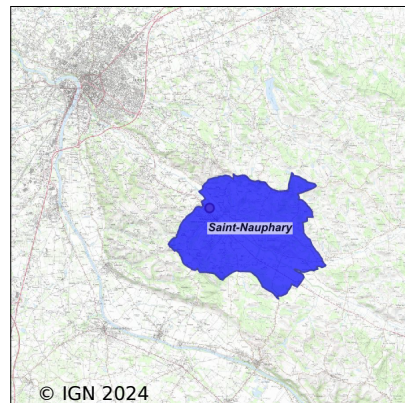


Système d'assainissement 2022

ST NAUPHARY (COMMUNALE)



Station : ST NAUPHARY (COMMUNALE)

Code Sandre	0582167V001
Nom du maître d'ouvrage	COMMUNE DE SAINT NAUPHARY
Nom de l'exploitant	-
Date de mise en service	juin 1991
Date de mise hors service	décembre 2007
Niveau de traitement	Secondaire bio (Ntk)
Capacité	250 équivalent-habitant
Charge nominale DBO5	15 Kg/j
Charge nominale DCO	30 Kg/j
Charge nominale MES	17,5 Kg/j
Débit nominal temps sec	38 m3/j
Débit nominal temps pluie	-
Filières EAU	File 1: Décantation physique, Lit bactérien
Filières BOUE	
Filières ODEUR	
Coordonnées du point de rejet (Lambert 93)	573 628, 6 320 149 - Coordonnées établies (précision du décamètre)
Milieu récepteur	Rivière - Le Tescou

Chronologie des raccordements au réseau

Raccordements communaux

100% de Saint-Nauphary depuis 1964

Observations SDDE

Système de collecte

Aucune observation

Station d'épuration

Aucune observation

Sous produits

Aucune observation

Données chiffrées

Attention, cette STEP a été mise hors service en December-2008

Les données présentées ci-dessous peuvent provenir des différentes STEP suivantes, liées au même système de collecte :

0582167V002 SAINT NAUPHARY (COMMUNALE)

Tableau de synthèse

Paramètre	Pollution entrante			Rendement	Pollution sortante	
	Charge	Capacité	Concentration		Charge	Concentration
VOL	143 m3/j	109 %			143 m3/j	
DBO5	31,5 Kg/j	62 %	220 mg/l	96 %	1,3 Kg/j	9 mg/l
DCO	80 Kg/j	79 %	560 mg/l	92 %	6,4 Kg/j	45 mg/l
MES	44 Kg/j		310 mg/l	95 %	2,4 Kg/j	17 mg/l
NGL	8,4 Kg/j		59 mg/l	44 %	4,7 Kg/j	33 mg/l
NTK	8,4 Kg/j		59 mg/l	75 %	2,1 Kg/j	14,4 mg/l
PT	1,1 Kg/j		7,4 mg/l	29,7 %	0,8 Kg/j	5,2 mg/l

Problèmes rencontrés en 2022

Problèmes liés...

... à la collecte des effluents	Non
...à l'atteinte des performances européennes	Non
...à l'autosurveillance	Non
...à l'exploitation des ouvrages	Non
...à la production des boues	Non
...à la vétusté	Non
...à la destination des sous-produits	Non

Accès aux données

Les données historiques sont disponibles en téléchargement depuis la thématique "Usages et pressions polluantes domestiques et urbaines" ou sous forme d'archive depuis le catalogue de données du SIE du Bassin Adour Garonne (<http://adour-garonne.eaufrance.fr>).

Accès à la fiche du Portail d'information sur l'assainissement communal : <http://assainissement.developpementdurable.gouv.fr/station.php?code=0582167V001>