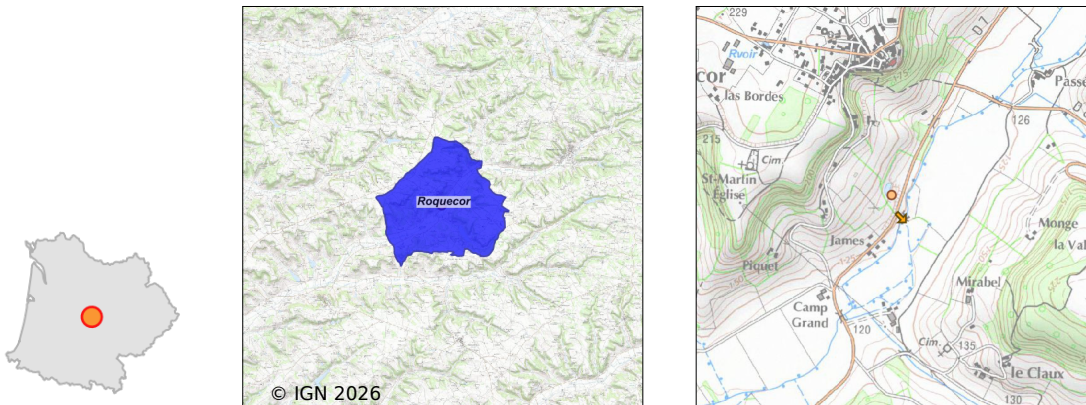


Système d'assainissement 2024

ROQUECOR



Station : ROQUECOR

Code Sandre	0582151V001
Nom du maître d'ouvrage	SYNDICAT EAU47
Nom de l'exploitant	SIVU DES EAUX ET DE L'ASSAINISSEMENT DU NORD DE LA
Date de mise en service	mars 1984
Date de mise hors service	décembre 2017
Niveau de traitement	Secondaire bio (Ntk)
Capacité	300 équivalent-habitant
Charge nominale DBO5	13,5 Kg/j
Charge nominale DCO	27 Kg/j
Charge nominale MES	21 Kg/j
Débit nominal temps sec	45 m3/j
Débit nominal temps pluie	-
Filières EAU	File 1: Prétraitements, Lagunage naturel
Filières BOUE	
Filières ODEUR	
Coordonnées du point de rejet (Lambert 93)	536 180, 6 359 684 - Coordonnées établies (précision du décamètre)
Milieu récepteur	Rivière - La Petite Séoune

Chronologie des raccordements au réseau

Raccordements communaux

100% de Roquecor depuis 1964

Observations SDDE

Système de collecte

Aucune observation

Station d'épuration

Aucune observation

Sous produits

Aucune observation

Données chiffrées

Attention, cette STEP a été mise hors service en December-2018

Les données présentées ci-dessous peuvent provenir des différentes STEP suivantes, liées au même système de collecte :

0582151V002 ROQUECOR 2

Tableau de synthèse

Paramètre	Pollution entrante			Rendement	Pollution sortante	
	Charge	Capacité	Concentration		Charge	Concentration
VOL	21,5 m3/j	68 %			21,5 m3/j	
DBO5	5,6 Kg/j	44 %	260 mg/l	96 %	0,2 Kg/j	11,2 mg/l
DCO	10,3 Kg/j	41 %	480 mg/l	91 %	0,9 Kg/j	42 mg/l
MES	6,7 Kg/j		310 mg/l	98 %	0,2 Kg/j	7 mg/l
NGL	1,4 Kg/j		64 mg/l	31,1 %	0,9 Kg/j	44 mg/l
NTK	1,4 Kg/j		64 mg/l	98 %	0 Kg/j	1,4 mg/l
PT	0,2 Kg/j		7,9 mg/l	-28,4 %	0,2 Kg/j	10,2 mg/l

Problèmes rencontrés en 2024

Problèmes liés...

... à la collecte des effluents	Non
...à l'atteinte des performances européennes	Non
...à l'autosurveillance	Non
...à l'exploitation des ouvrages	Non
...à la production des boues	Non
...à la vétusté	Non
...à la destination des sous-produits	Non

Accès aux données

Les données historiques sont disponibles en téléchargement depuis la thématique "Usages et pressions polluantes domestiques et urbaines" ou sous forme d'archive depuis le catalogue de données du SIE du Bassin Adour Garonne (<http://adour-garonne.eaufrance.fr>).

Accès à la fiche du Portail d'information sur l'assainissement collectif : <https://assainissement.developpement-durable.gouv.fr/pages/data/fiche-0582151V001>