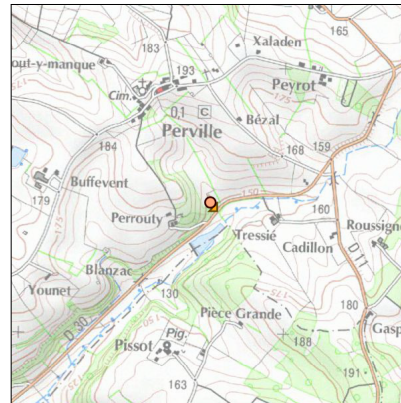
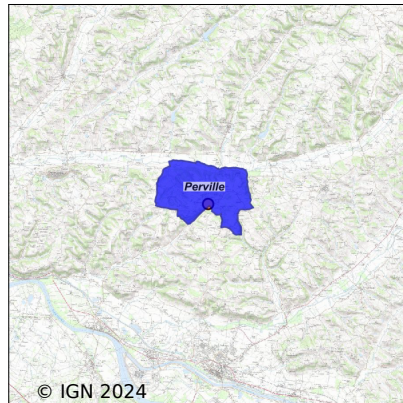


# Système d'assainissement 2022

## PERVILLE

### Réseau de type Séparatif



## Station : PERVILLE

Code Sandre	0582138V001
Nom du maître d'ouvrage	COMMUNAUTE DE COMMUNES DES DEUX RIVES
Nom de l'exploitant	-
Date de mise en service	avril 2000
Date de mise hors service	-
Niveau de traitement	Secondaire bio (Ntk)
Capacité	100 équivalent-habitant
Charge nominale DBO5	6 Kg/j
Charge nominale DCO	12 Kg/j
Charge nominale MES	9 Kg/j
Débit nominal temps sec	15 m3/j
Débit nominal temps pluie	-
Filières EAU	File 1: Filtres à sables
Filières BOUE	
Filières ODEUR	
Coordonnées du point de rejet (Lambert 93)	530 690, 6 344 177 - Coordonnées établies (précision du décamètre)
Milieu récepteur	Rivière - Ruisseau de Néguevieille

## Observations SDDE

### Systeme de collecte

Le reseau est entierement separatif. Un poste de refoulement est present sur le reseau depuis 5 ans (courant 2017).

Le puits n'est pas regulierement nettoye (graisses sur les poires de niveau et collerette de graisses sur les parois). Ces graisses peuvent gener le bon fonctionnement des poires de niveau et empcher le declenchement des pompes de refoulement. Le panier-degrilleur est souvent rempli d'un melange de lingettes et de graisses. L'arrivee de l'effluent brut est donc tres difficile et la conduite doit souvent se mettre en charge.

En 2022, il n'y a eu aucun branchement supplementaire. En tout, il y a environ une soixantaine d'habitants de raccordes.

Le debit regu par la station est estime a 3 m<sup>3</sup> par jour (charge hydraulique calculee a partir de la consommation d'eau du nombre de personnes raccordes au reseau).

### Station d'epuration

Le site est cloture et ferme a clef.

En 2022, 2 analyses du rejet ont ete effectuees. Les resultats montrent que l'epuration est soit excellente soit satisfaisante.

L'ouvrage de chasse automatique est propre et fonctionne correctement. Il n'y a pas de fuite.

En 2022, le compteur de bachees a fonctionne correctement. Cela a permis de connaitre les volumes d'effluent brut qui ont ete admis sur la station. La moyenne journaliere 2022 est de 5 bachees soit 6,3 m<sup>3</sup> par jour. Cela represente 42 equivalent-habitants.

L'alternance des filtres estensee etre effectuee 2 fois par semaine. Les 3 filtres ont ete entierement nettoyes pendant la periode estivale (pourpier enleve). La surface des 3 filtres a sable est recouverte de boues noirates.

L'eau rejetee par les filtres est jaune et limpide.

Le rejet se fait dans un fosse sur une longueur de 100 metres environ avant d'atteindre le ruisseau de Négueville. En dehors des periodes pluvieuses, tout le rejet s'infiltrer dans le fosse. Il n'y a donc aucun impact sur le milieu recepteur.

Conclusion :

Le fonctionnement global de la station est satisfaisant. Les ouvrages sont en bon etat. Le site est bien entretenu mais concernant le poste du reseau, il est necessaire de le nettoyer regulierement (panier-degrilleur, graisses sur les parois et sur les poires de niveau).

Il est egalement souhaitable de realiser l'alternance des filtres 2 fois par semaine ; cela permettrait de ralentir le colmatage des 3 filtres a sable et ainsi ameliorer la nitrification.

Le cahier de vie est bien renseigne (moyennes 2022 des tests bandelettes du rejet filtre : N-NO<sub>2</sub> : 3 mg/l ; N-NO<sub>3</sub> : 62 mg/l ; N-NH<sub>4</sub> : 18 mg/l).

### Sous produits

La fosse septique a une capacite de 30 m<sup>3</sup> et une hauteur d'eau de 1,50 m.

En novembre 2022, une vidange de la fosse a ete effectuee et plus de 26 m<sup>3</sup> de boues ont ete extraits. Ces boues ont ete amenees sur la station d'epuration de Valence d'Agen.

## Données chiffrées

### Tableau de synthèse

Paramètre	Pollution entrante			Rendement	Pollution sortante	
	Charge	Capacité	Concentration		Charge	Concentration
VOL	3,7 m3/j	25 %			3,7 m3/j	
DBO5	1,1 Kg/j	18 %	297 mg/l	99 %	0 Kg/j	2,7 mg/l
DCO	2,9 Kg/j	24 %	780 mg/l	93 %	0,2 Kg/j	54 mg/l
MES	1,3 Kg/j		350 mg/l	98 %	0 Kg/j	5,4 mg/l
NGL	0,3 Kg/j		78 mg/l	-45,1 %	0,4 Kg/j	114 mg/l
NTK	0,3 Kg/j		78 mg/l	76 %	0,1 Kg/j	18,9 mg/l
PT	0,1 Kg/j		13,5 mg/l	0 %	0,1 Kg/j	13,5 mg/l

### Accès aux données

Les données historiques sont disponibles en téléchargement depuis la thématique "Usages et pressions polluantes domestiques et urbaines" ou sous forme d'archive depuis le catalogue de données du SIE du Bassin Adour Garonne (<http://adour-garonne.eaufrance.fr>).

Accès à la fiche du Portail d'information sur l'assainissement communal : <http://assainissement.developpementdurable.gouv.fr/station.php?code=0582138V001>