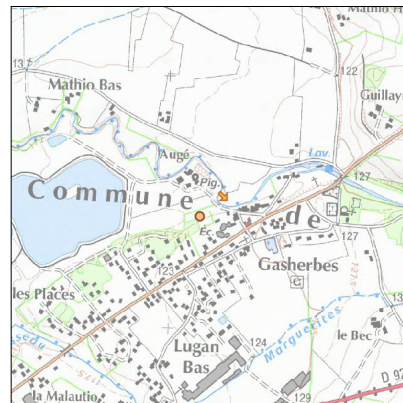
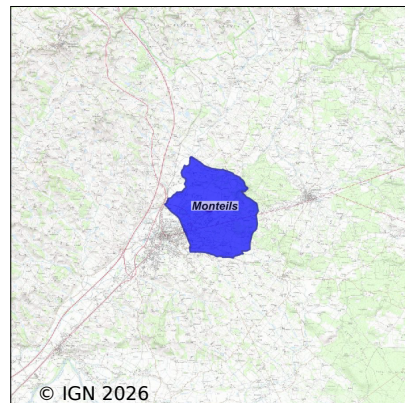


Système d'assainissement 2024

MONTEILS



Station : MONTEILS

Code Sandre	0582126V001
Nom du maître d'ouvrage	COMMUNE DE MONTEILS
Nom de l'exploitant	-
Date de mise en service	mai 1989
Date de mise hors service	janvier 2007
Niveau de traitement	Secondaire bio (Ntk)
Capacité	250 équivalent-habitant
Charge nominale DBO5	13,5 Kg/j
Charge nominale DCO	27 Kg/j
Charge nominale MES	17,5 Kg/j
Débit nominal temps sec	38 m3/j
Débit nominal temps pluie	-
Filières EAU	File 1: Prétraitements, Lagunage naturel
Filières BOUE	
Filières ODEUR	
Coordonnées du point de rejet (Lambert 93)	585 080, 6 342 639 - Coordonnées établies (précision du décamètre)
Milieu récepteur	Rivière - Rivière la Lère

Chronologie des raccordements au réseau

Raccordements communaux

90% de Monteils depuis 1964

Observations SDDE

Système de collecte

Aucune observation

Station d'épuration

Aucune observation

Sous produits

Aucune observation

Données chiffrées

Attention, cette STEP a été mise hors service en January-2007

Les données présentées ci-dessous peuvent provenir des différentes STEP suivantes, liées au même système de collecte :

0582126V002 MONTEILS (COMMUNALE)

Tableau de synthèse

Paramètre	Pollution entrante			Rendement	Pollution sortante	
	Charge	Capacité	Concentration		Charge	Concentration
VOL	154 m3/j	15 %			161 m3/j	
DBO5	16,3 Kg/j	14 %	120 mg/l	97 %	0,5 Kg/j	3 mg/l
DCO	52 Kg/j	22 %	380 mg/l	93 %	3,6 Kg/j	22,6 mg/l
MES	26,6 Kg/j		187 mg/l	92 %	2,1 Kg/j	12,8 mg/l
NGL	9,3 Kg/j		61 mg/l	81 %	1,8 Kg/j	10,5 mg/l
NTK	9,3 Kg/j		61 mg/l	96 %	0,4 Kg/j	2,2 mg/l
PT	0,9 Kg/j		6,3 mg/l	61 %	0,4 Kg/j	2,3 mg/l

Problèmes rencontrés en 2024

Problèmes liés...

... à la collecte des effluents	Non
...à l'atteinte des performances européennes	Non
...à l'autosurveillance	Non
...à l'exploitation des ouvrages	Non
...à la production des boues	Non
...à la vétusté	Non
...à la destination des sous-produits	Non

Accès aux données

Les données historiques sont disponibles en téléchargement depuis la thématique "Usages et pressions polluantes domestiques et urbaines" ou sous forme d'archive depuis le catalogue de données du SIE du Bassin Adour Garonne (<http://adour-garonne.eaufrance.fr>).

Accès à la fiche du Portail d'information sur l'assainissement collectif : <https://assainissement.developpement-durable.gouv.fr/pages/data/fiche-0582126V001>