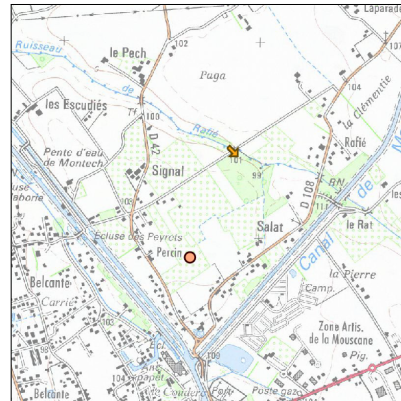
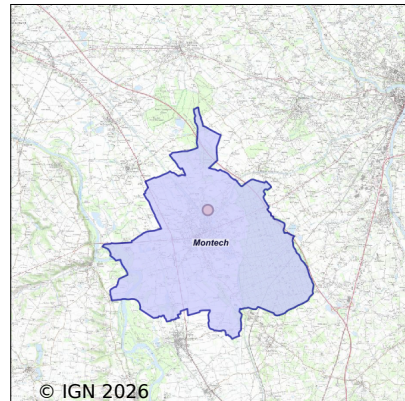


Système d'assainissement 2024

MONTECH (PERCIN)



Station : MONTECH (PERCIN)

Code Sandre	0582125V005
Nom du maître d'ouvrage	COMMUNE DE MONTECH
Nom de l'exploitant	-
Date de mise en service	janvier 2024
Date de mise hors service	-
Niveau de traitement	Secondaire bio (Ntk et Ngl)
Capacité	300 équivalent-habitant
Charge nominale DBO5	18 Kg/j
Charge nominale DCO	40 Kg/j
Charge nominale MES	27 Kg/j
Débit nominal temps sec	45 m3/j
Débit nominal temps pluie	-
Filières EAU	File 1: Filtres plantés
Filières BOUE	
Filières ODEUR	
Coordonnées du point de rejet (Lambert 93)	558 409, 6 320 331 - Coordonnées établies (précision du décamètre)
Milieu récepteur	Rivière - Ruisseau de Rafié

Chronologie des raccordements au réseau

Raccordements communaux

0% de Montech depuis 2025

Observations SDDE

Système de collecte

Aucune observation

Station d'épuration

Aucune observation

Sous produits

Aucune observation

Données chiffrées

Tableau de synthèse

Paramètre	Pollution entrante			Rendement	Pollution sortante	
	Charge	Capacité	Concentration		Charge	Concentration
VOL	22,5 m3/j	50 %			22,5 m3/j	
DBO5	0,7 Kg/j	4 %	31,1 mg/l	90 %	0,1 Kg/j	3,1 mg/l
DCO	1,7 Kg/j	4 %	75 mg/l	90 %	0,2 Kg/j	7,6 mg/l
MES	0,7 Kg/j		31,1 mg/l	90 %	0,1 Kg/j	3,1 mg/l
NGL	1,8 Kg/j		80 mg/l	0 %	1,8 Kg/j	80 mg/l
NTK	0,2 Kg/j		8 mg/l	89 %	0 Kg/j	0,9 mg/l
PT	0,2 Kg/j		7,1 mg/l	37 %	0,1 Kg/j	4,4 mg/l

Problèmes rencontrés en 2024

Problèmes liés...

... à la collecte des effluents	Non
...à l'atteinte des performances européennes	Non
...à l'autosurveillance	Non
...à l'exploitation des ouvrages	Non
...à la production des boues	Non
...à la vétusté	Non
...à la destination des sous-produits	Non

Accès aux données

Les données historiques sont disponibles en téléchargement depuis la thématique "Usages et pressions polluantes domestiques et urbaines" ou sous forme d'archive depuis le catalogue de données du SIE du Bassin Adour Garonne (<http://adour-garonne.eaufrance.fr>).

Accès à la fiche du Portail d'information sur l'assainissement collectif : <https://assainissement.developpement-durable.gouv.fr/pages/data/fiche-0582125V005>