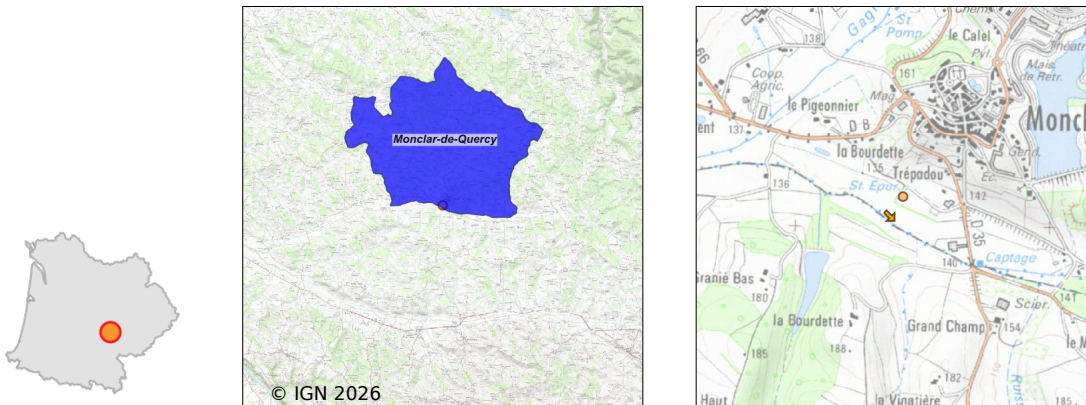


Système d'assainissement 2024

MONCLAR DE QUERCY (COMMUNALE)



Station : MONCLAR DE QUERCY (COMMUNALE)

Code Sandre	0582115V001
Nom du maître d'ouvrage	COMMUNAUTE DE COMMUNES QUERCY VERT-AVEYRON
Nom de l'exploitant	VEOLIA EAU - COMPAGNIE GENERALE DES EAUX
Date de mise en service	juillet 1992
Date de mise hors service	mai 2014
Niveau de traitement	Secondaire bio (Ntk)
Capacité	700 équivalent-habitant
Charge nominale DBO5	42 Kg/j
Charge nominale DCO	84 Kg/j
Charge nominale MES	63 Kg/j
Débit nominal temps sec	105 m3/j
Débit nominal temps pluie	-
Filières EAU	File 1: Prétraitements, Boues activées faible charge, aération p
Filières BOUE	
Filières ODEUR	
Coordonnées du point de rejet (Lambert 93)	586 174, 6 319 299 - Coordonnées établies (précision du décimètre)
Milieu récepteur	Rivière - Le Tescounet

Chronologie des raccordements au réseau

Raccordements communaux

95% de Monclar-de-Quercy depuis 1964

Observations SDDE

Système de collecte

Aucune observation

Station d'épuration

Aucune observation

Sous produits

Aucune observation

Données chiffrées

Attention, cette STEP a été mise hors service en May-2014

Les données présentées ci-dessous peuvent provenir des différentes STEP suivantes, liées au même système de collecte :

0582115V004 MONCLAR DE QUERCY (Communale)

Tableau de synthèse

Paramètre	Pollution entrante			Rendement	Pollution sortante	
	Charge	Capacité	Concentration		Charge	Concentration
VOL	113 m3/j	30 %			113 m3/j	
DBO5	27,2 Kg/j	38 %	240 mg/l	98 %	0,4 Kg/j	3,6 mg/l
DCO	46 Kg/j	32 %	410 mg/l	91 %	4,3 Kg/j	38 mg/l
MES	22,7 Kg/j		200 mg/l	95 %	1 Kg/j	9 mg/l
NGL	8,2 Kg/j		72 mg/l	53 %	3,8 Kg/j	34 mg/l
NTK	8,2 Kg/j		72 mg/l	96 %	0,3 Kg/j	2,9 mg/l
PT	0,9 Kg/j		7,6 mg/l	38 %	0,5 Kg/j	4,7 mg/l

Problèmes rencontrés en 2024

Problèmes liés...

... à la collecte des effluents	Non
...à l'atteinte des performances européennes	Non
...à l'autosurveillance	Non
...à l'exploitation des ouvrages	Non
...à la production des boues	Non
...à la vétusté	Non
...à la destination des sous-produits	Non

Accès aux données

Les données historiques sont disponibles en téléchargement depuis la thématique "Usages et pressions polluantes domestiques et urbaines" ou sous forme d'archive depuis le catalogue de données du SIE du Bassin Adour Garonne (<http://adour-garonne.eaufrance.fr>).

Accès à la fiche du Portail d'information sur l'assainissement collectif : <https://assainissement.developpement-durable.gouv.fr/pages/data/fiche-0582115V001>