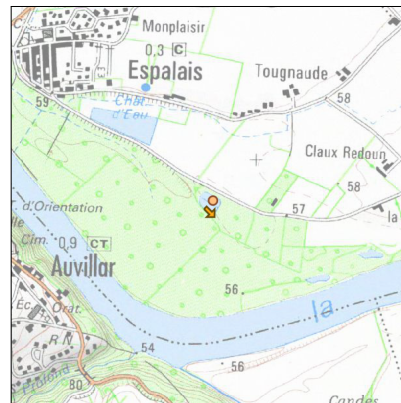
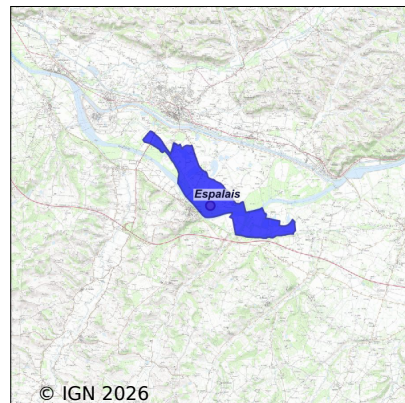


# Système d'assainissement 2024 ESPALAIS (COMMUNALE)



## Station : ESPALAIS (COMMUNALE)

Code Sandre	0582054V001
Nom du maître d'ouvrage	COMMUNE D'ESPALAIS
Nom de l'exploitant	-
Date de mise en service	septembre 1982
Date de mise hors service	mai 2011
Niveau de traitement	Secondaire bio (Ntk)
Capacité	350 équivalent-habitant
Charge nominale DBO5	16,2 Kg/j
Charge nominale DCO	32,5 Kg/j
Charge nominale MES	21 Kg/j
Débit nominal temps sec	45 m3/j
Débit nominal temps pluie	-
Filières EAU	File 1: Lagunage naturel
Filières BOUE	
Filières ODEUR	
Coordonnées du point de rejet (Lambert 93)	532 697, 6 332 507 - Coordonnées établies (précision du décimètre)
Milieu récepteur	Rivière - null

# Chronologie des raccordements au réseau

## Raccordements communaux

100% de Espalais depuis 1964

## Observations SDDE

### Système de collecte

Aucune observation

### Station d'épuration

Aucune observation

### Sous produits

Aucune observation

## Données chiffrées

Attention, cette STEP a été mise hors service en May-2011

Les données présentées ci-dessous peuvent provenir des différentes STEP suivantes, liées au même système de collecte :

0582054V002      ESPALAIS

## Tableau de synthèse

Paramètre	Pollution entrante			Rendement	Pollution sortante	
	Charge	Capacité	Concentration		Charge	Concentration
VOL	48 m3/j	108 %			27,4 m3/j	
DBO5	8,7 Kg/j	54 %	180 mg/l	98 %	0,1 Kg/j	5,1 mg/l
DCO	24,2 Kg/j	74 %	500 mg/l	94 %	1,5 Kg/j	56 mg/l
MES	10,2 Kg/j		210 mg/l	95 %	0,5 Kg/j	17,9 mg/l
NGL	3 Kg/j		62 mg/l	91 %	0,3 Kg/j	9,9 mg/l
NTK	3 Kg/j		62 mg/l	92 %	0,2 Kg/j	9,1 mg/l
PT	0,3 Kg/j		6,8 mg/l	67 %	0,1 Kg/j	4 mg/l

## Problèmes rencontrés en 2024

### Problèmes liés...

... à la collecte des effluents	Non
...à l'atteinte des performances européennes	Non
...à l'autosurveillance	Non
...à l'exploitation des ouvrages	Non
...à la production des boues	Non
...à la vétusté	Non
...à la destination des sous-produits	Non

## Accès aux données

Les données historiques sont disponibles en téléchargement depuis la thématique "Usages et pressions polluantes domestiques et urbaines" ou sous forme d'archive depuis le catalogue de données du SIE du Bassin Adour Garonne (<http://adour-garonne.eaufrance.fr>).

Accès à la fiche du Portail d'information sur l'assainissement collectif : <https://assainissement.developpement-durable.gouv.fr/pages/data/fiche-0582054V001>