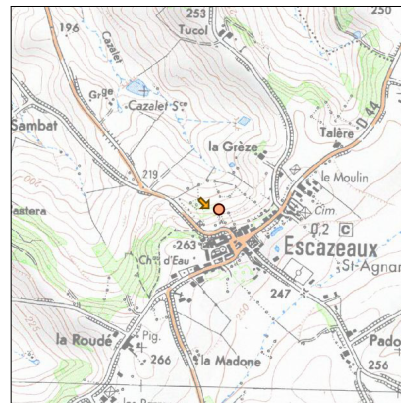
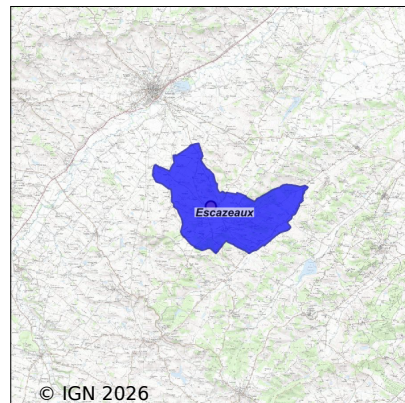


Système d'assainissement 2024

ESCAZEAUX (BOURG)

Réseau de type Séparatif



Station : ESCAZEAUX (BOURG)

Code Sandre	0582053V001
Nom du maître d'ouvrage	COMMUNE D ESCAZEAUX
Nom de l'exploitant	-
Date de mise en service	octobre 2012
Date de mise hors service	-
Niveau de traitement	Primaire bio simple (Décanteur Digesteur)
Capacité	145 équivalent-habitant
Charge nominale DBO5	8,7 Kg/j
Charge nominale DCO	17,4 Kg/j
Charge nominale MES	13 Kg/j
Débit nominal temps sec	222 m3/j
Débit nominal temps pluie	-
Filières EAU	File 1: Prétraitements, Filtres plantés, Zone intermédiaire avant rejet
Filières BOUE	
Filières ODEUR	
Coordonnées du point de rejet (Lambert 93)	540 922, 6 306 125 - Coordonnées établies (précision du décamètre)
Milieu récepteur	Rivière - Ruisseau de Cazalet

Observations SDDE

Systeme de collecte

Le reseau est separatif et entierement gravitaire.

En 2024 il y a eu 4 raccordements supplementaires. Il y a donc maintenant 44 branchements plus les 2 logements du presbytere.

Station d'epuration

La station est cloturee et fermee a clef. Le site est propre (entretien regulier). La station a ete mise en service il y a 12 ans (novembre 2012).

En 2024, 2 analyses du rejet ont ete effectuees. L'epuration sortie filtre 1er etage a varie de correcte a mediocre. Dans les 2 cas la nitrification etait insuffisante mais il faut prendre en consideration que la station n'a qu'un seul etage de filtres plantes de roseaux.

Le degriilleur est propre et il est nettoye toutes les semaines.

Le fonctionnement de la chasse automatique (volume de marnage : 3,4 m³) est satisfaisant. Il n'y a pas de fuite. L'ouvrage est propre, le nettoyage est effectue 1 fois par semaine.

Le compteur de bachees de la chasse automatique alimentant le filtre du premier etage a ete change il y a presque 2 ans (janvier 2023). Pour l'annee 2024, ce compteur permet de calculer une moyenne journaliere de 2,7 bachees soit 9,2 m³ par jour. Cela represente 61 equivalents-habitants soit 42 % de la charge hydraulique nominale de la station.

Sur les filtres plantes, seul le casier n°2 est en service. Il n'y a pas d'alternance (le bac n°1 n'est pas utilise, il n'est donc jamais alimente). En 2024, les roseaux se sont bien developpes (100 % de la surface du casier alimente). Des roseaux provenant du bac n°2 ont meme quasiment envahi la moitie du casier n°1. En general, la coupe annuelle des roseaux est effectuee pendant la periode hivernale. Les adventices sont presentes uniquement sur le pourtour des casiers. Les plaques de dispersion de l'effluent sont toujours bien repositionnees lorsque c'est necessaire. L'eau rejetee par le filtre est generalement colorée et plutot limpide.

Concernant la ZRV, elle est constituee de 5 noues d'une longueur totale de 145 metres. Regularement, les noues sont envahies par une vegetation luxuriante qui prolifere tres rapidement. Malgre les petits nettoyages reguliers effectues afin de faciliter l'ecoulement du rejet du filtre plante, cette proliferation anarchique des vegetaux dans les noues recouvre tout et peut provoquer une surverse car la proliferation vegetale (notamment des iris) genere une barriere naturelle. Il est donc realise un faucardage complet des noues 1 fois par an. Lors des tres violents episodés pluvieux survenus pendant le printemps 2024 qui a ete si particulier, des passages preferentiels de l'effluent se sont produits et ont entierement court-circuite les noues. De tres nombreuses traces de debordement et de surverse de l'effluent sont donc parfois visibles.

En general le debit rejete est tres faible et tout l'effluent s'infiltré avant de rejoindre le cours d'eau. Il n'y a pas de rejet direct donc il n'y a aucun impact sur le milieu naturel.

Le cahier de vie est bien renseigne. Mais comme lors des annees precedentes, les tests bandelettes ne sont toujours pas effectues.

Sous produits

Des mesures de la hauteur des boues ont ete effectuees en mars 2022 sur le casier n°2 : mini : 0 cm ; maxi : 21 cm ; moyenne : 11,7 cm. En 9 ans et demi de fonctionnement, il y a donc eu presque 12 cm de boues stockees soit 1,2 cm par an. La hauteur maximale de stockage des boues qui est preconisee est de 20 cm. Tant que cette hauteur n'est pas atteinte, il n'est pas necessaire de prévoir le curage des boues. Avec 3 ans de stockage supplementaire (mars 2022 à fin 2024), on atteint une hauteur d'environ 15 cm. Il resterait donc 4 à 5 ans de fonctionnement avant d'envisager le curage des boues.

L'hiver, apres chaque faucardage des roseaux, un etalement des boues sur toute la surface du casier en service (bac n°2) est toujours effectue.

Données chiffrées

Tableau de synthèse

Paramètre	Pollution entrante			Rendement	Pollution sortante	
	Charge	Capacité	Concentration		Charge	Concentration
VOL	8 m3/j	4 %			8 m3/j	
DBO5	3,6 Kg/j	41 %	450 mg/l	99 %	0 Kg/j	4,5 mg/l
DCO	9,4 Kg/j	54 %	1 170 mg/l	95 %	0,4 Kg/j	57 mg/l
MES	4,2 Kg/j		530 mg/l	99 %	0 Kg/j	5 mg/l
NGL	0,9 Kg/j		117 mg/l	15,9 %	0,8 Kg/j	99 mg/l
NTK	0,9 Kg/j		117 mg/l	91 %	0,1 Kg/j	10 mg/l
PT	0,2 Kg/j		19,4 mg/l	35 %	0,1 Kg/j	12,5 mg/l

Accès aux données

Les données historiques sont disponibles en téléchargement depuis la thématique "Usages et pressions polluantes domestiques et urbaines" ou sous forme d'archive depuis le catalogue de données du SIE du Bassin Adour Garonne (<http://adour-garonne.eaufrance.fr>).

Accès à la fiche du Portail d'information sur l'assainissement collectif : <https://assainissement.developpement-durable.gouv.fr/pages/data/fiche-0582053V001>