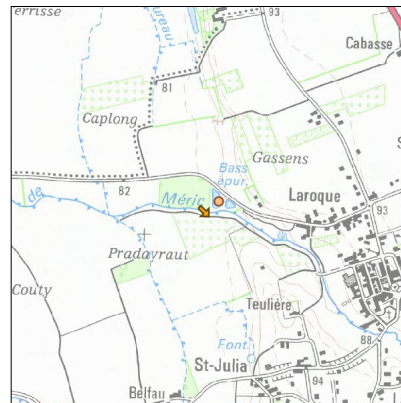
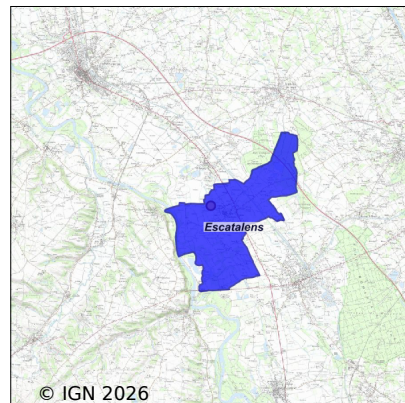


Système d'assainissement 2024

ESCATALENS



Station : ESCATALENS

Code Sandre	0582052V001
Nom du maître d'ouvrage	GRAND MONTAUBAN COMMUNAUTE D'AGGLOMERATION
Nom de l'exploitant	VEOLIA EAU - COMPAGNIE GENERALE DES EAUX
Date de mise en service	juin 1982
Date de mise hors service	août 2015
Niveau de traitement	Secondaire bio (Ntk)
Capacité	410 équivalent-habitant
Charge nominale DBO5	27 Kg/j
Charge nominale DCO	54 Kg/j
Charge nominale MES	35 Kg/j
Débit nominal temps sec	75 m3/j
Débit nominal temps pluie	-
Filières EAU	File 1: Prétraitements, Lagunage naturel
Filières BOUE	
Filières ODEUR	
Coordonnées du point de rejet (Lambert 93)	554 064, 6 322 601 - Coordonnées établies (précision du décamètre)
Milieu récepteur	Rivière - Ruisseau de Rafié

Chronologie des raccordements au réseau

Raccordements communaux

100% de Escatalens depuis 1964

Observations SDDE

Système de collecte

Aucune observation

Station d'épuration

Aucune observation

Sous produits

Aucune observation

Données chiffrées

Attention, cette STEP a été mise hors service en August-2015

Les données présentées ci-dessous peuvent provenir des différentes STEP suivantes, liées au même système de collecte :

0582052V002 ESCATALENS

Tableau de synthèse

Paramètre	Pollution entrante			Rendement	Pollution sortante	
	Charge	Capacité	Concentration		Charge	Concentration
VOL	220 m3/j	48 %			258 m3/j	
DBO5	23,2 Kg/j	15 %	106 mg/l	96 %	0,9 Kg/j	3,3 mg/l
DCO	78 Kg/j	26 %	360 mg/l	94 %	4,7 Kg/j	17,9 mg/l
MES	47 Kg/j		216 mg/l	97 %	1,5 Kg/j	5,6 mg/l
NGL	11,8 Kg/j		54 mg/l	97 %	0,4 Kg/j	1,6 mg/l
NTK	11,7 Kg/j		53 mg/l	98 %	0,2 Kg/j	0,9 mg/l
PT	1,1 Kg/j		5,2 mg/l	38 %	0,7 Kg/j	2,7 mg/l

Problèmes rencontrés en 2024

Problèmes liés...

... à la collecte des effluents	Non
...à l'atteinte des performances européennes	Non
...à l'autosurveillance	Non
...à l'exploitation des ouvrages	Non
...à la production des boues	Non
...à la vétusté	Non
...à la destination des sous-produits	Non

Accès aux données

Les données historiques sont disponibles en téléchargement depuis la thématique "Usages et pressions polluantes domestiques et urbaines" ou sous forme d'archive depuis le catalogue de données du SIE du Bassin Adour Garonne (<http://adour-garonne.eaufrance.fr>).

Accès à la fiche du Portail d'information sur l'assainissement collectif : <https://assainissement.developpement-durable.gouv.fr/pages/data/fiche-0582052V001>