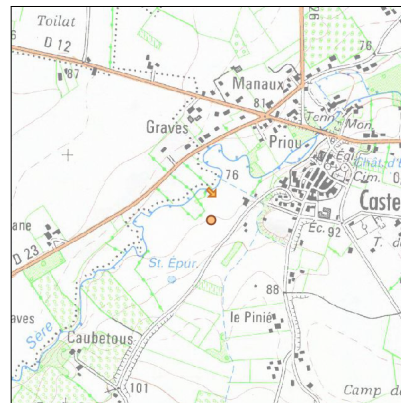
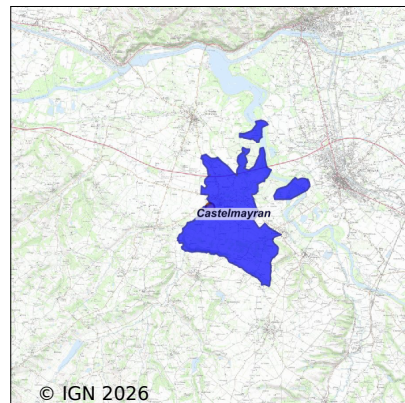


# Système d'assainissement 2024

## CASTELMAYRAN (COMMUNALE)



### Station : CASTELMAYRAN (COMMUNALE)

<b>Code Sandre</b>	<b>0582031V001</b>
<b>Nom du maître d'ouvrage</b>	COMMUNE DE CASTELMAYRAN
<b>Nom de l'exploitant</b>	-
<b>Date de mise en service</b>	juin 1992
<b>Date de mise hors service</b>	juillet 2007
<b>Niveau de traitement</b>	Secondaire bio (Ntk)
<b>Capacité</b>	200 équivalent-habitant
<b>Charge nominale DBO5</b>	12 Kg/j
<b>Charge nominale DCO</b>	24 Kg/j
<b>Charge nominale MES</b>	14 Kg/j
<b>Débit nominal temps sec</b>	30 m3/j
<b>Débit nominal temps pluie</b>	-
<b>Filières EAU</b>	File 1: Décantation physique, Lit bactérien
<b>Filières BOUE</b>	
<b>Filières ODEUR</b>	
<b>Coordonnées du point de rejet (Lambert 93)</b>	542 397, 6 327 319 - Coordonnées établies (précision du décamètre)
<b>Milieu récepteur</b>	Rivière - La Sère

# Chronologie des raccordements au réseau

## Raccordements communaux

100% de Castelmayran depuis 1964

## Observations SDDE

### Système de collecte

Aucune observation

### Station d'épuration

Aucune observation

### Sous produits

Aucune observation

## Données chiffrées

Attention, cette STEP a été mise hors service en July-2007

Les données présentées ci-dessous peuvent provenir des différentes STEP suivantes, liées au même système de collecte :

0582031V002 CASTELMAYRAN (COMMUNAL)

### Tableau de synthèse

Paramètre	Pollution entrante			Rendement	Pollution sortante	
	Charge	Capacité	Concentration		Charge	Concentration
VOL	48 m3/j	16 %			48 m3/j	
DBO5	25,3 Kg/j	70 %	530 mg/l	98 %	0,4 Kg/j	8 mg/l
DCO	48 Kg/j	66 %	1 000 mg/l	92 %	4 Kg/j	84 mg/l
MES	26,7 Kg/j		560 mg/l	96 %	1 Kg/j	22,1 mg/l
NGL	4,8 Kg/j		100 mg/l	21,2 %	3,8 Kg/j	79 mg/l
NTK	4,8 Kg/j		100 mg/l	92 %	0,4 Kg/j	7,8 mg/l
PT	0,6 Kg/j		12 mg/l	42 %	0,3 Kg/j	6,9 mg/l

## Problèmes rencontrés en 2024

### Problèmes liés...

... à la collecte des effluents	Non
...à l'atteinte des performances européennes	Non
...à l'autosurveillance	Non
...à l'exploitation des ouvrages	Non
...à la production des boues	Non
...à la vétusté	Non
...à la destination des sous-produits	Non

## Accès aux données

Les données historiques sont disponibles en téléchargement depuis la thématique "Usages et pressions polluantes domestiques et urbaines" ou sous forme d'archive depuis le catalogue de données du SIE du Bassin Adour Garonne (<http://adour-garonne.eaufrance.fr>).

Accès à la fiche du Portail d'information sur l'assainissement collectif : <https://assainissement.developpement-durable.gouv.fr/pages/data/fiche-0582031V001>