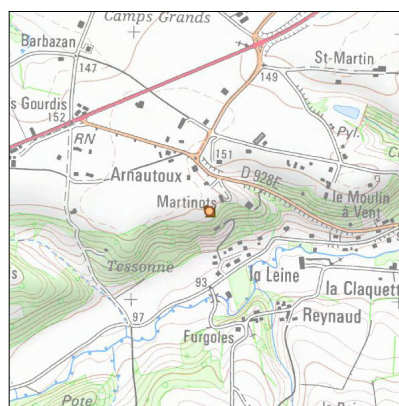
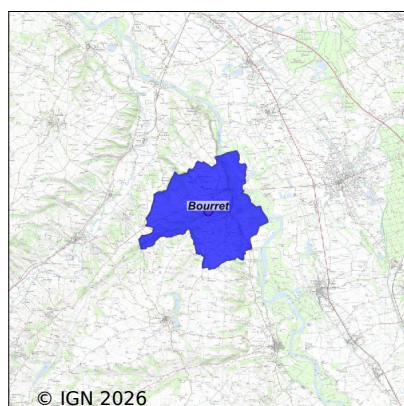


# Système d'assainissement 2023

## BOURRET (COMMUNALE)



### Station : BOURRET (COMMUNALE)

Code Sandre	0582023V002
Nom du maître d'ouvrage	COMMUNE DE BOURRET
Nom de l'exploitant	-
Date de mise en service	juin 1997
Date de mise hors service	octobre 2010
Niveau de traitement	Primaire bio simple (Décanteur Digesteur)
Capacité	300 équivalent-habitant
Charge nominale DBO5	17,1 Kg/j
Charge nominale DCO	34,2 Kg/j
Charge nominale MES	27 Kg/j
Débit nominal temps sec	45 m3/j
Débit nominal temps pluie	-
Filières EAU	File 1: Décantation physique
Filières BOUE	File 1: Digestion anaérobie mésophile
Filières ODEUR	
Coordonnées du point de rejet (Lambert 93)	552 023, 6 317 821 - Coordonnées du centroïde de la commune
Milieu récepteur	Rivière - La Garonne

## Chronologie des raccordements au réseau

### Raccordements communaux

100% de Bourret depuis 1964

### Observations SDDE

#### Système de collecte

Aucune observation

#### Station d'épuration

Aucune observation

#### Sous produits

Aucune observation

### Données chiffrées

Attention, cette STEP a été mise hors service en October-2010

Les données présentées ci-dessous peuvent provenir des différentes STEP suivantes, liées au même système de collecte :

0582023V003      BOURRET (COMMUNALE)

#### Tableau de synthèse

Paramètre	Pollution entrante			Rendement	Pollution sortante	
	Charge	Capacité	Concentration		Charge	Concentration
VOL	48 m3/j	53 %			48 m3/j	
DBO5	21,6 Kg/j	60 %	450 mg/l	97 %	0,7 Kg/j	15 mg/l
DCO	46 Kg/j	64 %	960 mg/l	90 %	4,8 Kg/j	100 mg/l
MES	21,1 Kg/j		440 mg/l	93 %	1,5 Kg/j	32 mg/l
NGL	5,3 Kg/j		110 mg/l	62 %	2 Kg/j	41 mg/l
NTK	5,3 Kg/j		110 mg/l	87 %	0,7 Kg/j	14 mg/l
PT	0,6 Kg/j		12,1 mg/l	17,2 %	0,5 Kg/j	10 mg/l

### Problèmes rencontrés en 2023

#### Problèmes liés...

... à la collecte des effluents	Non
...à l'atteinte des performances européennes	Non
...à l'autosurveillance	Non
...à l'exploitation des ouvrages	Non
...à la production des boues	Non
...à la vétusté	Non
...à la destination des sous-produits	Non

## Accès aux données

Les données historiques sont disponibles en téléchargement depuis la thématique "Usages et pressions polluantes domestiques et urbaines" ou sous forme d'archive depuis le catalogue de données du SIE du Bassin Adour Garonne (<http://adour-garonne.eaufrance.fr>).

Accès à la fiche du Portail d'information sur l'assainissement collectif : <https://assainissement.developpement-durable.gouv.fr/pages/data/fiche-0582023V002>