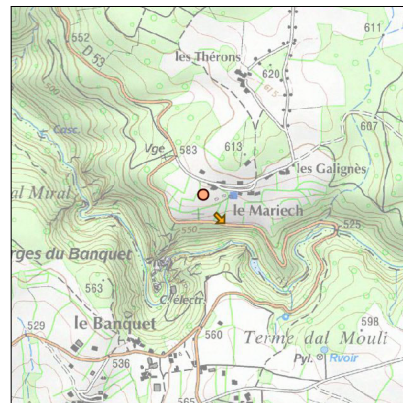
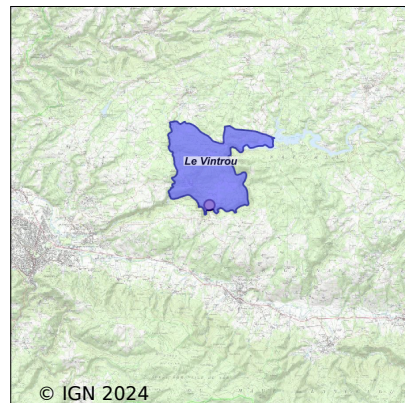


Système d'assainissement 2022

LE VINTROU (HAMEAU DE MARIECH)

Réseau de type Mixte



Station : LE VINTROU (HAMEAU DE MARIECH)

Code Sandre	0581321V001
Nom du maître d'ouvrage	COMMUNE DU VINTROU
Nom de l'exploitant	-
Date de mise en service	janvier 1985
Date de mise hors service	-
Niveau de traitement	Secondaire bio (Ntk)
Capacité	60 équivalent-habitant
Charge nominale DBO5	3,2 Kg/j
Charge nominale DCO	6,4 Kg/j
Charge nominale MES	5,4 Kg/j
Débit nominal temps sec	9 m3/j
Débit nominal temps pluie	-
Filières EAU	File 1: Décantation physique, Filtres à sables, Zone intermédiaire avant rejet
Filières BOUE	
Filières ODEUR	
Coordonnées du point de rejet (Lambert 93)	657 364, 6 268 635 - Coordonnées établies (précision du décamètre)
Milieu récepteur	Rivière - L'Arn

Observations SDDE

Système de collecte

Le réseau est exploité en régie communale.
Réseau strictement séparatif de 540 ml.
Pas d'organes particuliers (PR, DO, ...)
Pas de dysfonctionnement noté par la collectivité.

Station d'épuration

La station est de type fosse toutes eaux avec système de drainage.
Elle a été mise en service en 1985 et réhabilitée en 2013 (ouvrage de chasse + répartition + système complet de drainage). Elle est exploitée en régie communale.
La station reçoit environ 1/2 de sa capacité nominale (17 bâchées/j x 200 litres = 5.2m³/j).
Les bétons des ouvrages souffrent de la corrosion liée à la production de gaz de fermentation et au manque d'aération.
L'ensemble des ouvrages fonctionne correctement.
Pas de rejet superficiel. L'intégralité de l'effluent traité est infiltrée.
La station est particulièrement bien suivie et entretenue par la collectivité.
Le SATESE du département du Tarn assiste la collectivité dans le suivi et la gestion de son système d'assainissement et réalise annuellement des visites d'assistance technique

Sous produits

La vidange est réalisée par la société Assainissement 81.
La fréquence d'une fois/an est à ajuster en fonction du taux de remplissage de la fosse après examen visuel.

Données chiffrées

Tableau de synthèse

Paramètre	Pollution entrante			Rendement	Pollution sortante	
	Charge	Capacité	Concentration		Charge	Concentration
VOL	3,3 m ³ /j	37 %			3,3 m ³ /j	
DBO ₅	0,4 Kg/j	13 %	121 mg/l	90 %	0 Kg/j	12,1 mg/l
DCO	1,6 Kg/j	25 %	490 mg/l	90 %	0,2 Kg/j	48 mg/l
MES	0,3 Kg/j		100 mg/l	91 %	0 Kg/j	9,1 mg/l
NTK	0,2 Kg/j		52 mg/l	65 %	0,1 Kg/j	18,2 mg/l
PT	0 Kg/j		6,1 mg/l	50 %	0 Kg/j	3 mg/l

Accès aux données

Les données historiques sont disponibles en téléchargement depuis la thématique "Usages et pressions polluantes domestiques et urbaines" ou sous forme d'archive depuis le catalogue de données du SIE du Bassin Adour Garonne (<http://adour-garonne.eaufrance.fr>).

Accès à la fiche du Portail d'information sur l'assainissement communal : <http://assainissement.developpementdurable.gouv.fr/station.php?code=0581321V001>