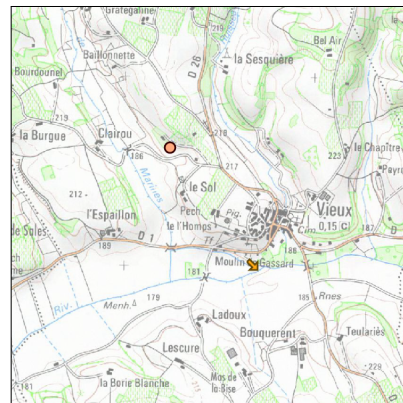
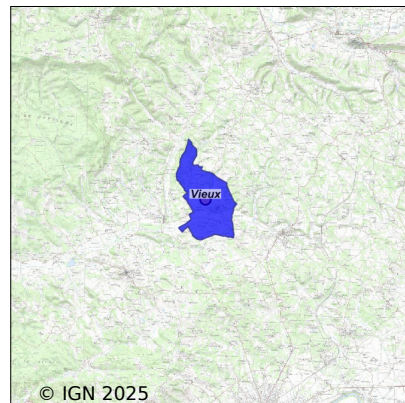


Système d'assainissement 2023

VIEUX (bourg)

Réseau de type Mixte



Station : VIEUX (bourg)

Code Sandre	0581316V001
Nom du maître d'ouvrage	COMMUNE DE VIEUX
Nom de l'exploitant	-
Date de mise en service	juin 2008
Date de mise hors service	-
Niveau de traitement	Secondaire bio (Ntk)
Capacité	150 équivalent-habitant
Charge nominale DBO5	9 Kg/j
Charge nominale DCO	18 Kg/j
Charge nominale MES	11 Kg/j
Débit nominal temps sec	23 m3/j
Débit nominal temps pluie	-
Filières EAU	File 1: Prétraitements, Filtres plantés
Filières BOUE	
Filières ODEUR	
Coordonnées du point de rejet (Lambert 93)	609 023, 6 322 608 - Coordonnées établies (précision du décamètre)
Milieu récepteur	Rivière - La Vère

Observations SDDE

Systeme de collecte

1500 ml de reseau de collecte unitaire gravitaire + reseau de transfert vers la STEP.

Pas d'organes particuliers recensés.

Une source permet d'envoyer de l'eau dans le reseau, ce qui permet un nettoyage des graviers et des depôts liés aux faibles pentes sur la partie basse du village.

Cette source est volontairement connectée car les roseaux manquent d'eau en été.

Des bouches anti odeur à clapet ont été placées sur les avaloirs afin de supprimer les nuisances en période estivale.

Le schéma d'assainissement a partiellement été mis à jour en 2016. Le tracé du zonage d'assainissement collectif doit être mis en cohérence avec l'existant et les futurs projets.

Station d'épuration

La station est un filtre planté de roseaux à 1 étage d'une capacité de 150eh suivi d'une ZRV .

Elle a été mise en service en 2008 et est exploitée en régie communale.

La compétence assainissement collectif est exercée depuis le 01 janvier 2020 par l'agglomération de Gaillac-Graulhet.

Par convention l'exploitation est assurée par les agents de la commune et la partie budgétaire et financière est gérée par l'agglomération.

En entrée, la faible vitesse de l'effluent au niveau du canal ventury entraîne des dépôts réguliers (graviers) nécessitant un nettoyage fréquent au jet d'eau.

Il n'y a aucun rejet superficiel en période estivale. L'intégralité de l'effluent est infiltrée et évaporée via la zone tampon (ZRV) qui est densément végétalisée.

Un point sur les nombreux dysfonctionnements et sur le manque d'exploitation de la station a été fait avec la collectivité afin de pérenniser les installations.

Le SATESE du département du Tarn assiste la collectivité dans le suivi et la gestion de son système d'assainissement et réalise annuellement des visites d'assistance technique

Sous produits

Les boues sont stockées sur le filtre planté de roseaux. Pas d'extraction de boue réalisée cette année.

Données chiffrées

Tableau de synthèse

Paramètre	Pollution entrante			Rendement	Pollution sortante	
	Charge	Capacité	Concentration		Charge	Concentration
VOL	5 m3/j	22 %			5 m3/j	
DBO5	1,5 Kg/j	17 %	300 mg/l	81 %	0,3 Kg/j	57 mg/l
DCO	3,9 Kg/j	21 %	770 mg/l	76 %	0,9 Kg/j	188 mg/l
MES	1,6 Kg/j		330 mg/l	86 %	0,2 Kg/j	46 mg/l
NTK	0,4 Kg/j		82 mg/l	66 %	0,1 Kg/j	28 mg/l
PT	0,1 Kg/j		12 mg/l	33 %	0 Kg/j	8 mg/l

Accès aux données

Les données historiques sont disponibles en téléchargement depuis la thématique "Usages et pressions polluantes domestiques et urbaines" ou sous forme d'archive depuis le catalogue de données du SIE du Bassin Adour Garonne (<http://adour-garonne.eaufrance.fr>).

Accès à la fiche du Portail d'information sur l'assainissement collectif : <https://assainissement.developpement-durable.gouv.fr/pages/data/fiche-0581316V001>