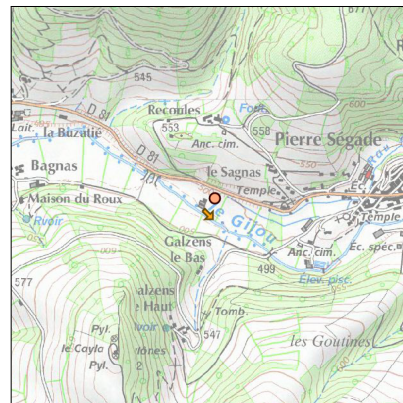
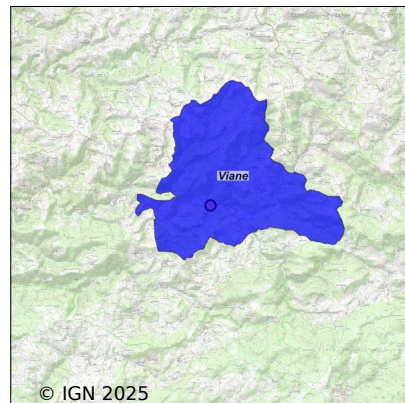


# Système d'assainissement 2023

## VIANE

### Réseau de type Mixte



## Station : VIANE

Code Sandre	<b>0581314V002</b>
Nom du maître d'ouvrage	S.I.V.O.M. DU PLO DU LAC
Nom de l'exploitant	-
Date de mise en service	octobre 2003
Date de mise hors service	-
Niveau de traitement	Secondaire bio (Ntk)
Capacité	500 équivalent-habitant
Charge nominale DBO5	30 Kg/j
Charge nominale DCO	60 Kg/j
Charge nominale MES	45 Kg/j
Débit nominal temps sec	100 m <sup>3</sup> /j
Débit nominal temps pluie	-
Filières EAU	File 1: Filtres plantés
Filières BOUE	
Filières ODEUR	
Coordonnées du point de rejet (Lambert 93)	665 698, 6 293 149 - Coordonnées établies (précision du décamètre)
Milieu récepteur	Rivière - Le Gijou

# Chronologie des raccordements au réseau

## Raccordements communaux

100% de Viane depuis 2003

## Observations SDDE

### Système de collecte

La collectivité dénombre environ 223 abonnés pour 379 habitants.

Les réseaux d'assainissement sont soumis à l'introduction d'eaux claires parasites permanentes et ponctuelles lors d'évènements pluvieux.

L'exploitant a procédé à la suppression de certains flux.

Toutefois on constate toujours un déséquilibre important entre les charges générant une importante dilution des eaux brutes.

De nouvelles investigations sur certaines parties de réseaux afin d'identifier l'origine de l'introduction des eaux claires ont été entreprises et des travaux d'étanchéification réalisés.

Certaines interventions restent à faire avec notamment l'étanchéification des dalles présentes sur les conduites au niveau des jardins.

Une révision du schéma directeur d'assainissement est envisagée par le maître d'ouvrage (SIVOM du Plô du Lac) à l'échelle de son périmètre d'intervention. Il permettra de faire un diagnostic des systèmes d'assainissement, d'identifier les dysfonctionnements et proposer des scénarii d'amélioration du fonctionnement des divers systèmes de collecte des eaux usées et de création, remplacement ou réhabilitation des dispositifs de traitement.

Un plan de travaux sera également établi afin de programmer à moyen termes l'amélioration de la collecte des eaux usées et la fiabilisation des équipements composants le système d'assainissement (réseaux, poste de relevage, déversoirs d'orage...).

### Station d'épuration

La station d'épuration du bourg de Viane d'une capacité de 500 équivalent-habitant, est un filtre planté de roseaux à un étage avec recirculation mis en service en juillet 2003. Les eaux traitées ainsi que le trop-plein du poste de refoulement en entrée station sont dirigée vers une zone de rejet végétalisée constituée d'un bassin.

Bilan d'autosurveillance 08/2023 :

La charge hydraulique reçue (100 m<sup>3</sup>) correspond à 100% de la capacité de la station soit 667 EH.

Elle est établie à partir de l'historique des relevés de temps de fonctionnement des trois pompes du poste de relevage.

La charge organique reçue correspond à 47,7% de la capacité de la station soit 238 EH.

Les rendements épuratoires obtenus ont été excellents tant en flux qu'en concentrations. Le rejet était limpide et inodore. Les résultats d'analyses mettent en évidence une très bonne qualité de rejet.

La station de traitement des eaux usées fait l'objet d'un suivi rigoureux par le technicien du syndicat en charge de son exploitation. Les relevés d'index et autres interventions sont consignés dans le cahier d'exploitation prévu à cet effet.

La zone de rejet végétalisée est en eau et colonisée par de nombreux végétaux macrophytes.

Un faible débit de sortie est observable à cette période de l'année résultant de l'infiltration, de l'évaporation et de l'évapotranspiration des eaux usées traitées dans cette zone.

Le Service d'Assistance Technique aux Exploitants de Stations d'Épuration (SATESE) du Département du Tarn assiste la collectivité dans le suivi et la gestion de son (ses) système(s) d'assainissement et réalise annuellement une ou des visites d'assistance technique (convention d'assistance technique Maître d'ouvrage/Département).

Un suivi d'incidence a été initié en 2020 pour une durée de 3 ans afin d'évaluer l'impact du rejet d'eau traitée sur le milieu récepteur et la capacité auto épuratrice de ce dernier. Ainsi des mesures de débits et des prélèvements d'eau pour analyses physico chimiques sont réalisées en amont et en aval du rejet 2 fois par an (en moyennes et basses eaux). Un Indice Biologique Diatomée (IBD) complète également ce programme de surveillance lors de la période de basses eaux.

Les conclusions du rapport indiquent que le système d'assainissement de VIANE/Bourg a un impact faible sur le milieu récepteur.

## Sous produits

Les boues issues de la filière de traitement sont stockées et minéralisées à la surface des casiers du filtre. La hauteur de boue a été mesurée à 9 cm lors d'une campagne de mesure réalisée en fin d'année 2019. Le premier curage sera à réaliser dès lors que la couche de boues aura atteint 15 à 20 cm d'épaisseur. Ainsi la capacité de stockage résiduelle est suffisante pour ne pas envisager de curage à court terme.

## Données chiffrées

### Tableau de synthèse

Paramètre	Pollution entrante			Rendement	Pollution sortante	
	Charge	Capacité	Concentration		Charge	Concentration
VOL	100 m3/j	100 %			84 m3/j	
DBO5	14 Kg/j	47 %	140 mg/l	98 %	0,2 Kg/j	3 mg/l
DCO	29,2 Kg/j	49 %	292 mg/l	98 %	0,7 Kg/j	8 mg/l
MES	13 Kg/j		130 mg/l	97 %	0,3 Kg/j	3,9 mg/l
NGL	2,8 Kg/j		27,9 mg/l	40 %	1,7 Kg/j	19,9 mg/l
NTK	2,8 Kg/j		27,9 mg/l	95 %	0,2 Kg/j	1,8 mg/l
PT	0,3 Kg/j		3,1 mg/l	81 %	0,1 Kg/j	0,7 mg/l

## Problèmes rencontrés en 2023

### Problèmes liés...

... à la collecte des effluents	Non
...à l'atteinte des performances européennes	Non
...à l'autosurveillance	Non
...à l'exploitation des ouvrages	Non
...à la production des boues	Non
...à la vétusté	Non
...à la destination des sous-produits	Non

## Accès aux données

Les données historiques sont disponibles en téléchargement depuis la thématique "Usages et pressions polluantes domestiques et urbaines" ou sous forme d'archive depuis le catalogue de données du SIE du Bassin Adour Garonne (<http://adour-garonne.eaufrance.fr>).

Accès à la fiche du Portail d'information sur l'assainissement collectif : <https://assainissement.developpement-durable.gouv.fr/pages/data/fiche-0581314V002>