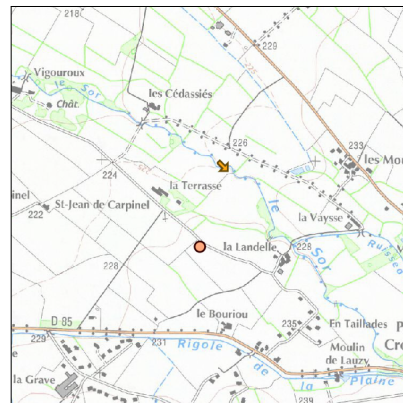
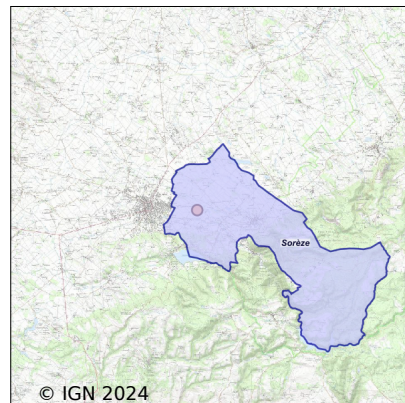


# Système d'assainissement 2022

## SOREZE (hameau des Moureaux)

### Réseau de type Séparatif



## Station : SOREZE (hameau des Moureaux)

<b>Code Sandre</b>	<b>0581288V004</b>
<b>Nom du maître d'ouvrage</b>	COMMUNE DE SOREZE
<b>Nom de l'exploitant</b>	VEOLIA EAU - COMPAGNIE GENERALE DES EAUX
<b>Date de mise en service</b>	novembre 2006
<b>Date de mise hors service</b>	-
<b>Niveau de traitement</b>	Secondaire bio (Ntk)
<b>Capacité</b>	350 équivalent-habitant
<b>Charge nominale DBO5</b>	21 Kg/j
<b>Charge nominale DCO</b>	42 Kg/j
<b>Charge nominale MES</b>	31,5 Kg/j
<b>Débit nominal temps sec</b>	68 m3/j
<b>Débit nominal temps pluie</b>	-
<b>Filières EAU</b>	File 1: Filtres plantés
<b>Filières BOUE</b>	
<b>Filières ODEUR</b>	
<b>Coordonnées du point de rejet (Lambert 93)</b>	621 736, 6 262 449 - Coordonnées établies (précision du décamètre)
<b>Milieu récepteur</b>	Rivière - Le Sor

# Chronologie des raccordements au réseau

## Raccordements communaux

17% de Sorèze depuis 2003

## Observations SDDE

### Système de collecte

Le réseau est exploité et entretenu par un prestataire de service (VEOLIA).

Il draine une grande quantité d'eaux claires parasites, notamment en période pluvieuse et/ou de nappe haute. Ces apports parasites peuvent engendrer de fortes surcharges hydrauliques sur la station de traitement entraînant des temps de fonctionnement important sur le poste de relevage de la station.

Un diagnostic des réseaux a été réalisé dans le cadre du schéma directeur d'assainissement. Cette étude a notamment permis de sectoriser les réseaux défaillants et pourvoyeurs d'eaux claires parasites. Un programme de travaux a été établi afin de programmer à moyen termes l'amélioration de la collecte des eaux usées et la fiabilisation des équipements composants le système d'assainissement (réseaux, poste de relevage, déversoirs d'orage...).

Le nombre d'abonnés est de 155 représentant environ 342 personnes.

### Station d'épuration

La station d'épuration est un filtre planté de roseaux (bi-filtre), dimensionnée pour 350 EH (équivalents habitants), et mise en service en 2006.

L'exploitation et les autosurveillances sont réalisées par le prestataire de service (VEOLIA).

Les espaces verts et le faucardage sont réalisés par la collectivité.

Le rejet de l'installation est de bonne qualité, il est incolore et inodore.

Les performances épuratoires sont satisfaisantes.

Le Service d'Assistance Technique aux Exploitants de Stations d'Épuration (SATESE) du Département du Tarn assiste la collectivité dans le suivi et la gestion de son (ses) système(s) d'assainissement et réalise annuellement une ou des visites d'assistance technique (convention d'assistance technique Maître d'ouvrage/Département).

### Sous produits

Un curage de 2 casiers sur 3 a été opéré en 2018.

Les boues du 3ème casier ont été maintenues sur site afin d'en améliorer la qualité. Un curage de ce casier devrait être réalisé prochainement tout en respectant la législation relative à l'évacuation des boues d'épuration en période de pandémie du COVID-19.

## Données chiffrées

### Tableau de synthèse

Paramètre	Pollution entrante			Rendement	Pollution sortante	
	Charge	Capacité	Concentration		Charge	Concentration
VOL	420 m3/j	622 %			420 m3/j	
DBO5	9,7 Kg/j	46 %	23 mg/l	87 %	1,3 Kg/j	3 mg/l
DCO	51 Kg/j	122 %	121 mg/l	79 %	11 Kg/j	26 mg/l
MES	29,6 Kg/j		70 mg/l	90 %	3 Kg/j	7 mg/l
NGL	5,9 Kg/j		13,9 mg/l	9,9 %	5,3 Kg/j	12,5 mg/l
NTK	5,1 Kg/j		12 mg/l	61 %	2 Kg/j	4,7 mg/l
PT	0,5 Kg/j		1,2 mg/l	11,5 %	0,5 Kg/j	1,1 mg/l

## Problèmes rencontrés en 2022

### Problèmes liés...

... à la collecte des effluents	Non
...à l'atteinte des performances européennes	Non
...à l'autosurveillance	Non
...à l'exploitation des ouvrages	Non
...à la production des boues	Non
...à la vétusté	Non
...à la destination des sous-produits	Non

## Accès aux données

Les données historiques sont disponibles en téléchargement depuis la thématique "Usages et pressions polluantes domestiques et urbaines" ou sous forme d'archive depuis le catalogue de données du SIE du Bassin Adour Garonne (<http://adour-garonne.eaufrance.fr>).

Accès à la fiche du Portail d'information sur l'assainissement communal : <http://assainissement.developpementdurable.gouv.fr/station.php?code=0581288V004>