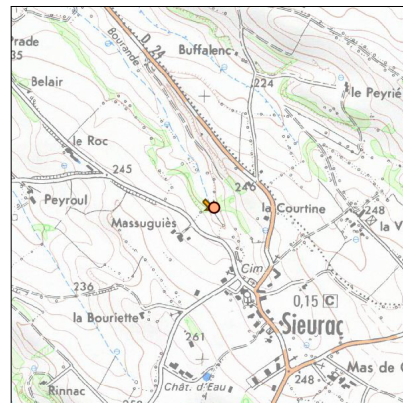
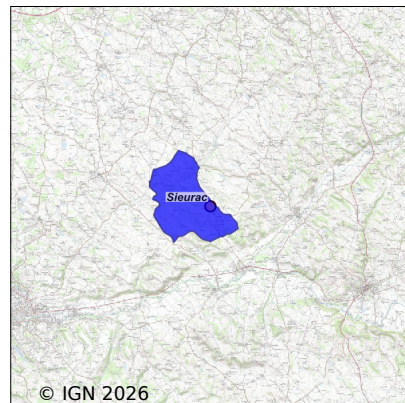


# Système d'assainissement 2024

## SIEURAC (COMMUNALE)

### Réseau de type Séparatif



## Station : SIEURAC (COMMUNALE)

<b>Code Sandre</b>	<b>0581287V002</b>
<b>Nom du maître d'ouvrage</b>	COMMUNAUTE DE COMMUNES CENTRE TARN
<b>Nom de l'exploitant</b>	-
<b>Date de mise en service</b>	juillet 2017
<b>Date de mise hors service</b>	-
<b>Niveau de traitement</b>	Secondaire bio (Ntk)
<b>Capacité</b>	100 équivalent-habitant
<b>Charge nominale DBO5</b>	6 Kg/j
<b>Charge nominale DCO</b>	12 Kg/j
<b>Charge nominale MES</b>	9 Kg/j
<b>Débit nominal temps sec</b>	15 m3/j
<b>Débit nominal temps pluie</b>	-
<b>Filières EAU</b>	File 1: Prétraitements, Filtres plantés
<b>Filières BOUE</b>	
<b>Filières ODEUR</b>	
<b>Coordonnées du point de rejet (Lambert 93)</b>	627 650, 6 301 399 - Coordonnées établies (précision du décamètre)
<b>Milieu récepteur</b>	Rivière - Ruisseau Bourande

## Observations SDDE

### Système de collecte

Aucune observation

### Station d'épuration

Aucune observation

### Sous produits

Aucune observation

## Données chiffrées

Les données présentées ci-dessous peuvent provenir des différentes STEP suivantes, liées au même système de collecte :

0581287V001      SIEURAC

### Tableau de synthèse

Paramètre	Pollution entrante			Rendement	Pollution sortante	
	Charge	Capacité	Concentration		Charge	Concentration
VOL	7,5 m3/j	50 %			7,5 m3/j	
DBO5	0,2 Kg/j	4 %	30,7 mg/l	91 %	0 Kg/j	2,7 mg/l
DCO	0,6 Kg/j	5 %	75 mg/l	89 %	0,1 Kg/j	8 mg/l
MES	0,2 Kg/j		30,7 mg/l	91 %	0 Kg/j	2,7 mg/l
NGL	0,6 Kg/j		80 mg/l	0 %	0,6 Kg/j	80 mg/l
NTK	0,2 Kg/j		28 mg/l	67 %	0,1 Kg/j	9,3 mg/l
PT	0,1 Kg/j		6,7 mg/l	40 %	0 Kg/j	4 mg/l

## Accès aux données

Les données historiques sont disponibles en téléchargement depuis la thématique "Usages et pressions polluantes domestiques et urbaines" ou sous forme d'archive depuis le catalogue de données du SIE du Bassin Adour Garonne (<http://adour-garonne.eaufrance.fr>).

Accès à la fiche du Portail d'information sur l'assainissement collectif : <https://assainissement.developpement-durable.gouv.fr/pages/data/fiche-0581287V002>