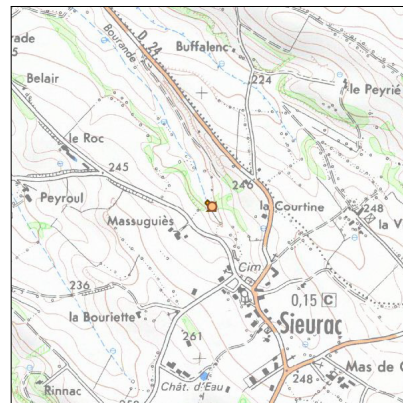
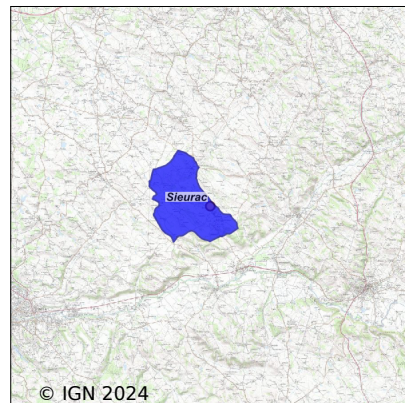


# Système d'assainissement 2022

## SIEURAC



### Station : SIEURAC

Code Sandre	<b>0581287V001</b>
Nom du maître d'ouvrage	COMMUNAUTE DE COMMUNES CENTRE TARN
Nom de l'exploitant	-
Date de mise en service	janvier 1990
Date de mise hors service	juin 2017
Niveau de traitement	Secondaire bio (Ntk)
Capacité	150 équivalent-habitant
Charge nominale DBO5	9 Kg/j
Charge nominale DCO	18 Kg/j
Charge nominale MES	13,5 Kg/j
Débit nominal temps sec	30 m3/j
Débit nominal temps pluie	-
Filières EAU	File 1: Décantation physique, Lit bactérien
Filières BOUE	
Filières ODEUR	
Coordonnées du point de rejet (Lambert 93)	627 653, 6 301 395 - Coordonnées établies (précision du décamètre)
Milieu récepteur	Rivière - Ruisseau Bourande

## Observations SDDE

### Système de collecte

Aucune observation

### Station d'épuration

Aucune observation

### Sous produits

Aucune observation

## Données chiffrées

Attention, cette STEP a été mise hors service en June-2017

Les données présentées ci-dessous peuvent provenir des différentes STEP suivantes, liées au même système de collecte :

0581287V002      SIEURAC (COMMUNALE)

### Tableau de synthèse

Paramètre	Pollution entrante			Rendement	Pollution sortante	
	Charge	Capacité	Concentration		Charge	Concentration
VOL	7,5 m3/j	50 %			7,5 m3/j	
DBO5	0,2 Kg/j	4 %	30,7 mg/l	91 %	0 Kg/j	2,7 mg/l
DCO	0,6 Kg/j	5 %	75 mg/l	89 %	0,1 Kg/j	8 mg/l
MES	0,2 Kg/j		30,7 mg/l	91 %	0 Kg/j	2,7 mg/l
NGL	0,6 Kg/j		80 mg/l	0 %	0,6 Kg/j	80 mg/l
NTK	0,2 Kg/j		28 mg/l	67 %	0,1 Kg/j	9,3 mg/l
PT	0,1 Kg/j		6,7 mg/l	40 %	0 Kg/j	4 mg/l

## Accès aux données

Les données historiques sont disponibles en téléchargement depuis la thématique "Usages et pressions polluantes domestiques et urbaines" ou sous forme d'archive depuis le catalogue de données du SIE du Bassin Adour Garonne (<http://adour-garonne.eaufrance.fr>).

Accès à la fiche du Portail d'information sur l'assainissement communal : <http://assainissement.developpementdurable.gouv.fr/station.php?code=0581287V001>