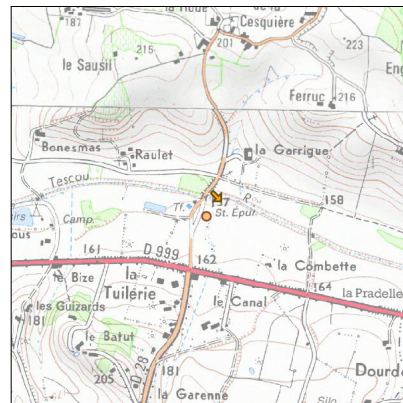
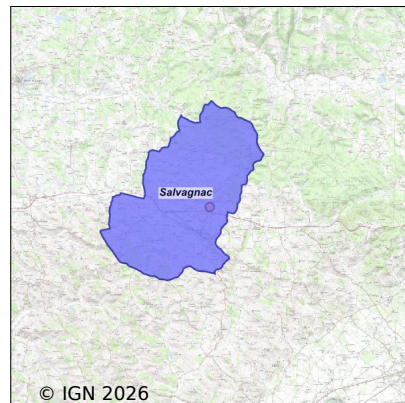


Système d'assainissement 2024

SALVAGNAC (VILLAGE NORD-EST)

Réseau de type Mixte



Station : SALVAGNAC (VILLAGE NORD-EST)

| | |
|---|--|
| Code Sandre | 0581276V002 |
| Nom du maître d'ouvrage | SMIX D'ASSAINISSEMENT ET D'EAU POTABLE DU GAILLACOIS |
| Nom de l'exploitant | - |
| Date de mise en service | juillet 1995 |
| Date de mise hors service | avril 2025 |
| Niveau de traitement | Secondaire bio (Ntk) |
| Capacité | 400 équivalent-habitant |
| Charge nominale DBO5 | 23 Kg/j |
| Charge nominale DCO | 46 Kg/j |
| Charge nominale MES | 36 Kg/j |
| Débit nominal temps sec | 60 m3/j |
| Débit nominal temps pluie | - |
| Filières EAU | File 1: Prétraitements, Boues activées faible charge, aération p |
| Filières BOUE | File 1: Stockage boues liquides |
| Filières ODEUR | |
| Coordonnées du point de rejet (Lambert 93) | 595 050, 6 313 888 - Coordonnées établies (précision du décamètre) |
| Milieu récepteur | Rivière - Le Tescou |

Chronologie des raccordements au réseau

Raccordements communaux

40% de Salvagnac depuis 1964

Observations SDDE

Système de collecte

Aucune observation

Station d'épuration

Aucune observation

Sous produits

Aucune observation

Données chiffrées

Attention, cette STEP a été mise hors service en April-2025

Tableau de synthèse

| Paramètre | Pollution entrante | | | Rendement | Pollution sortante | |
|-----------|--------------------|----------|---------------|-----------|--------------------|---------------|
| | Charge | Capacité | Concentration | | Charge | Concentration |
| VOL | 46 m3/j | 77 % | | | 46 m3/j | |
| DBO5 | 17,9 Kg/j | 78 % | 390 mg/l | 75 % | 4,4 Kg/j | 96 mg/l |
| DCO | 37 Kg/j | 81 % | 810 mg/l | 55 % | 16,6 Kg/j | 360 mg/l |
| MES | 19,8 Kg/j | | 430 mg/l | 33 % | 13,2 Kg/j | 287 mg/l |
| NGL | 3,6 Kg/j | | 78 mg/l | -5,3 % | 3,8 Kg/j | 82 mg/l |
| NTK | 3,6 Kg/j | | 78 mg/l | -5 % | 3,8 Kg/j | 82 mg/l |
| PT | 0,4 Kg/j | | 9,1 mg/l | -16,7 % | 0,5 Kg/j | 10,7 mg/l |

Problèmes rencontrés en 2024

Problèmes liés...

| | |
|--|-----|
| ... à la collecte des effluents | Non |
| ...à l'atteinte des performances européennes | Non |
| ...à l'autosurveillance | Non |
| ...à l'exploitation des ouvrages | Non |
| ...à la production des boues | Non |
| ...à la vétusté | Non |
| ...à la destination des sous-produits | Non |

Accès aux données

Les données historiques sont disponibles en téléchargement depuis la thématique "Usages et pressions polluantes domestiques et urbaines" ou sous forme d'archive depuis le catalogue de données du SIE du Bassin Adour Garonne (<http://adour-garonne.eaufrance.fr>).

Accès à la fiche du Portail d'information sur l'assainissement collectif : <https://assainissement.developpement-durable.gouv.fr/pages/data/fiche-0581276V002>