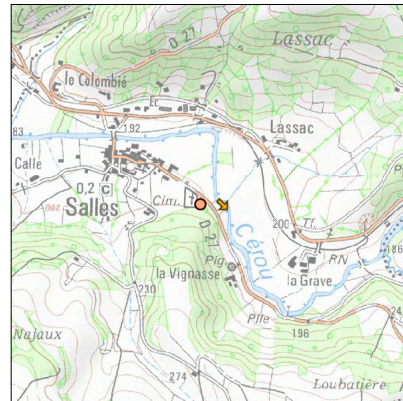
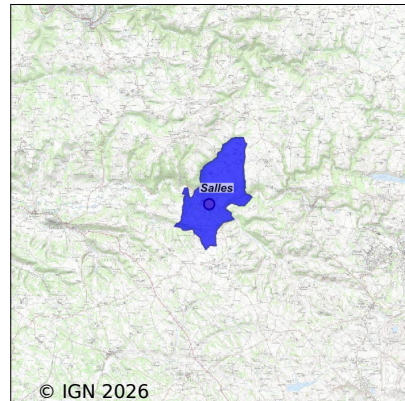


Système d'assainissement 2024

SALLES SUR CEROU (BOURG)

Réseau de type Séparatif



Station : SALLES SUR CEROU (BOURG)

Code Sandre	0581275V001
Nom du maître d'ouvrage	COMMUNAUTE DE COMMUNES DU CORDAIS ET DU CAUSSE
Nom de l'exploitant	-
Date de mise en service	mai 2018
Date de mise hors service	-
Niveau de traitement	Secondaire bio (Ntk)
Capacité	60 équivalent-habitant
Charge nominale DBO5	3,6 Kg/j
Charge nominale DCO	7,2 Kg/j
Charge nominale MES	5,4 Kg/j
Débit nominal temps sec	9 m3/j
Débit nominal temps pluie	-
Filières EAU	File 1: Prétraitements, Filtres plantés
Filières BOUE	
Filières ODEUR	
Coordonnées du point de rejet (Lambert 93)	623 040, 6 330 702 - Coordonnées établies (précision du décimètre)
Milieu récepteur	Rivière - Le Cérou

Observations SDDE

Système de collecte

Aucune observation

Station d'épuration

Aucune observation

Sous produits

Aucune observation

Données chiffrées

Tableau de synthèse

Paramètre	Pollution entrante			Rendement	Pollution sortante	
	Charge	Capacité	Concentration		Charge	Concentration
VOL	4,5 m3/j	50 %			4,5 m3/j	
DBO5	0,1 Kg/j	4 %	31,1 mg/l	93 %	0 Kg/j	2,2 mg/l
DCO	0,3 Kg/j	5 %	76 mg/l	91 %	0 Kg/j	6,7 mg/l
MES	0,1 Kg/j		31,1 mg/l	93 %	0 Kg/j	2,2 mg/l
NGL	0,4 Kg/j		80 mg/l	0 %	0,4 Kg/j	80 mg/l
NTK	0,1 Kg/j		28,9 mg/l	62 %	0,1 Kg/j	11,1 mg/l
PT	0 Kg/j		6,7 mg/l	33 %	0 Kg/j	4,4 mg/l

Accès aux données

Les données historiques sont disponibles en téléchargement depuis la thématique "Usages et pressions polluantes domestiques et urbaines" ou sous forme d'archive depuis le catalogue de données du SIE du Bassin Adour Garonne (<http://adour-garonne.eaufrance.fr>).

Accès à la fiche du Portail d'information sur l'assainissement collectif : <https://assainissement.developpement-durable.gouv.fr/pages/data/fiche-0581275V001>