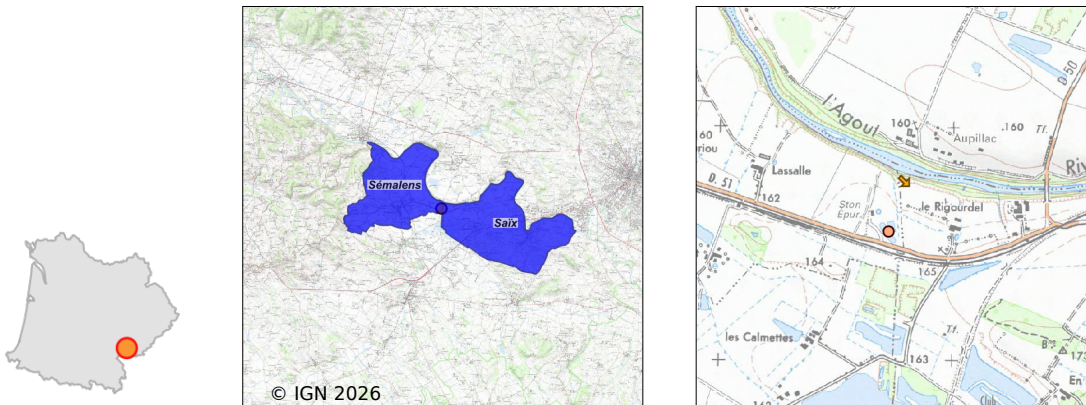


Système d'assainissement 2024

SAIX-SEMALENS

Réseau de type Mixte



Station : SAIX-SEMALENS

Code Sandre	0581273V001
Nom du maître d'ouvrage	COMMUNAUTE DE COMMUNES DU SOR ET DE L'AGOUT
Nom de l'exploitant	VEOLIA EAU - COMPAGNIE GENERALE DES EAUX
Date de mise en service	juin 2002
Date de mise hors service	-
Niveau de traitement	Secondaire bio (Ntk)
Capacité	4 500 équivalent-habitant
Charge nominale DBO5	207 Kg/j
Charge nominale DCO	414 Kg/j
Charge nominale MES	243 Kg/j
Débit nominal temps sec	1 740 m3/j
Débit nominal temps pluie	-
Filières EAU	File 1: Prétraitements, Lagunage aéré File 2: Prétraitements, Lagunage aéré, Lagunage de finition
Filières BOUE	
Filières ODEUR	
Coordonnées du point de rejet (Lambert 93)	630 128, 6 277 343 - Coordonnées établies (précision du décamètre)
Milieu récepteur	Rivière - L'Agout

Chronologie des raccordements au réseau

Raccordements communaux

90% de Saïx depuis 2008

100% de Sémalens depuis 2011

Observations SDDE

Système de collecte

Aucune observation

Station d'épuration

Aucune observation

Sous produits

Aucune observation

Données chiffrées

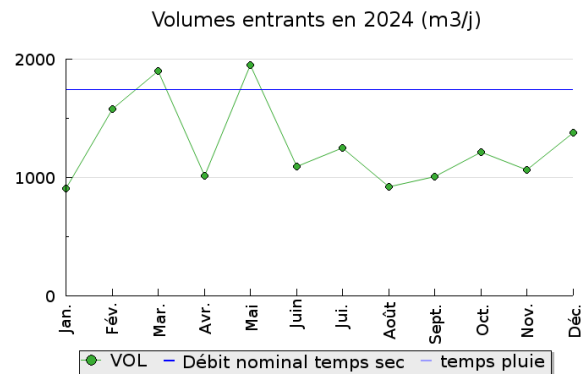
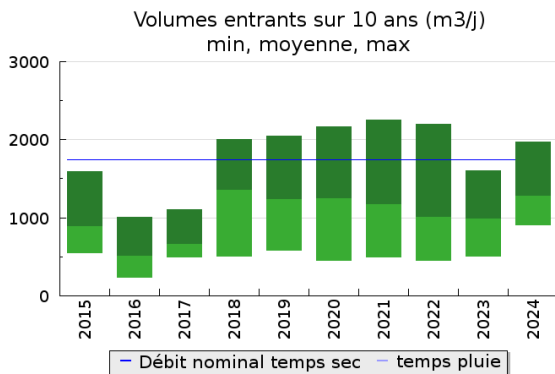
Tableau de synthèse

Paramètre	Pollution entrante			Rendement	Pollution sortante	
	Charge	Capacité	Concentration		Charge	Concentration
VOL	1 270 m3/j	73 %			1 310 m3/j	
DBO5	87 Kg/j	42 %	76 mg/l	87 %	11 Kg/j	9,1 mg/l
DCO	301 Kg/j	73 %	252 mg/l	79 %	64 Kg/j	51 mg/l
MES	193 Kg/j		164 mg/l	74 %	50 Kg/j	43 mg/l
NGL	45 Kg/j		36 mg/l	23,2 %	35 Kg/j	27 mg/l
NTK	44 Kg/j		35 mg/l	21,8 %	34 Kg/j	26,5 mg/l
PT	4,3 Kg/j		3,4 mg/l	7,1 %	4 Kg/j	3,1 mg/l

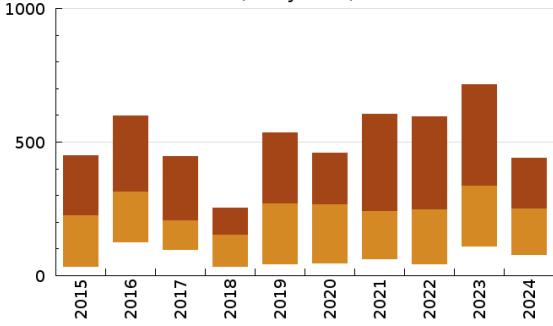
Indice de confiance

2015	2016	2017	2018	2019	2020	2021	2022	2023	2024
3/5	3/5	3/5	3/5	3/5	3/5	3/5	3/5	3/5	3/5

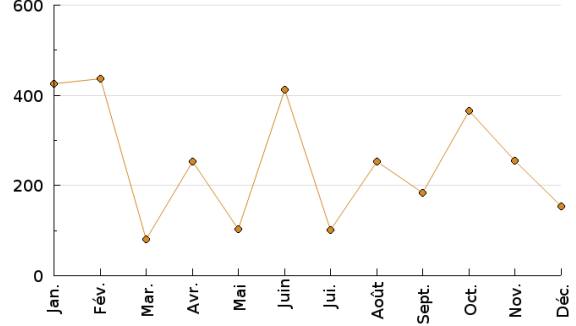
Pollution traitée



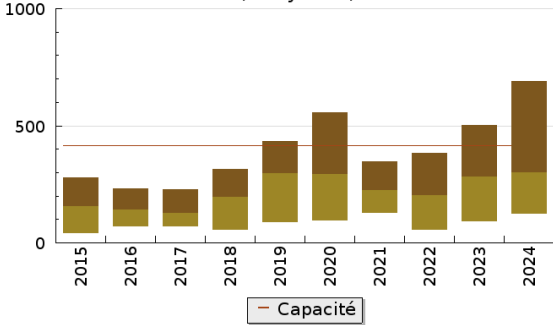
Concentration de l'effluent entrée sur 10 ans (DCO en mg/l)
 min, moyenne, max



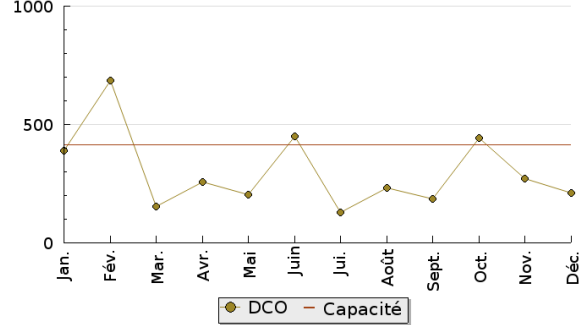
Concentration de l'effluent entrée en 2024
 (DCO en mg/l)



Pollution entrante en station sur 10 ans (DCO en Kg/j)
 min, moyenne, max

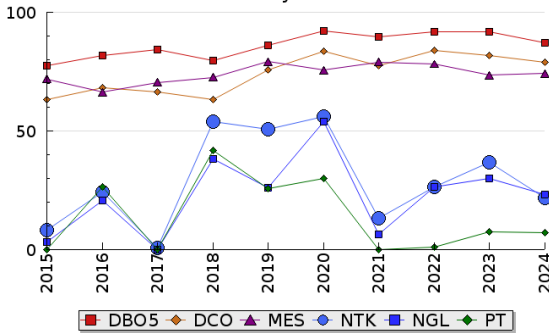


Pollution entrante en station en 2024
 (DCO en Kg/j)

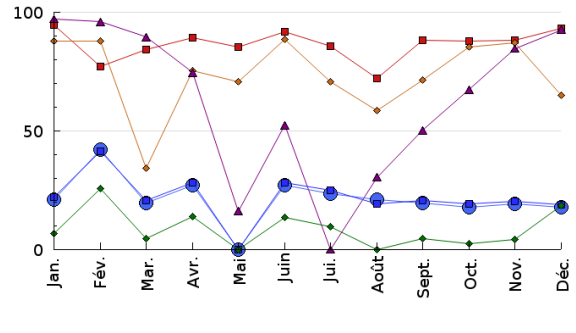


Pollution éliminée

Evolution des rendements sur 10 ans (%)
 moyenne

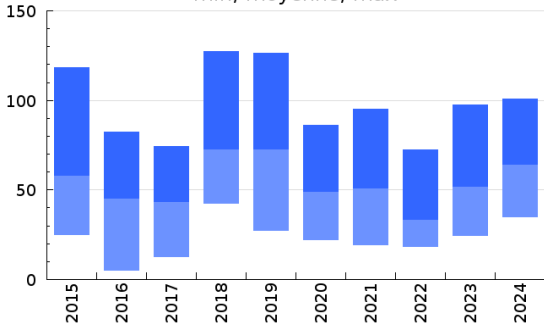


Evolution des rendements en 2024 (%)

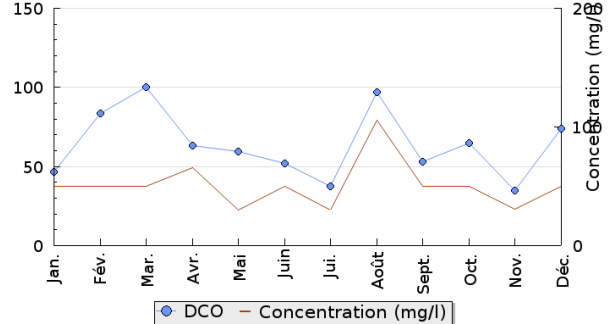


Pollution rejetée

Pollution en sortie station sur 10 ans (DCO en Kg/j)
 min, moyenne, max



Pollution en sortie station en 2024
 (DCO en Kg/j)





Production et destination des boues

Problèmes rencontrés en 2024

Problèmes liés...

... à la collecte des effluents	Non
...à l'atteinte des performances européennes	Non
...à l'autosurveillance	Non
...à l'exploitation des ouvrages	Non
...à la production des boues	Non
...à la vétusté	Non
...à la destination des sous-produits	Non

Accès aux données

Les données historiques sont disponibles en téléchargement depuis la thématique "Usages et pressions polluantes domestiques et urbaines" ou sous forme d'archive depuis le catalogue de données du SIE du Bassin Adour Garonne (<http://adour-garonne.eaufrance.fr>).

Accès à la fiche du Portail d'information sur l'assainissement collectif : <https://assainissement.developpement-durable.gouv.fr/pages/data/fiche-0581273V001>