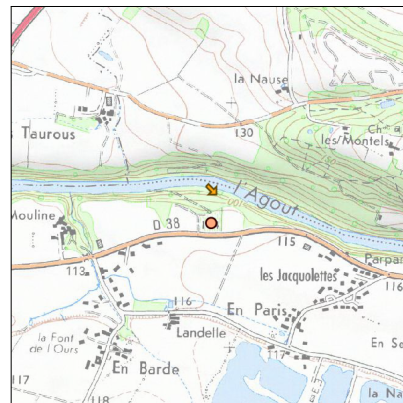
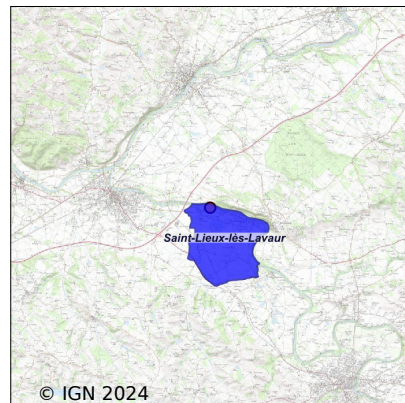


Système d'assainissement 2022

SAINT LIEUX LES LAVAUUR (COMMUNALE)

Réseau de type Séparatif



Station : SAINT LIEUX LES LAVAUUR (COMMUNALE)

Code Sandre	0581261V001
Nom du maître d'ouvrage	COMMUNE DE SAINT LIEUX LES LAVAUUR
Nom de l'exploitant	COMMUNE DE SAINT LIEUX LES LAVAUUR
Date de mise en service	juin 2017
Date de mise hors service	-
Niveau de traitement	Secondaire bio (Ntk)
Capacité	1 200 équivalent-habitant
Charge nominale DBO5	72 Kg/j
Charge nominale DCO	144 Kg/j
Charge nominale MES	108 Kg/j
Débit nominal temps sec	180 m ³ /j
Débit nominal temps pluie	-
Filières EAU	File 1: Prétraitements, Filtres plantés
Filières BOUE	
Filières ODEUR	
Coordonnées du point de rejet (Lambert 93)	598 487, 6 297 578 - Coordonnées établies (précision du décamètre)
Milieu récepteur	Rivière - L'Agout

Chronologie des raccordements au reseau

Raccordements communaux

100% de Saint-Lieux-lès-Lavaur depuis 2017

Observations SDDE

Systeme de collecte

Le reseau est exploite en regie communale.

Il est en grande partie separatif.

Seule une mineure partie du reseau, plus ancienne et unitaire, draine des eaux claires parasites essentiellement d'origine meteorique. Ces apports ne sont pas prejudiciables au bon fonctionnement.

On denombre deux postes de refoulement tele-surveilles.

Le poste des Jacquolettes transfere l'ensemble des effluents, il est equipe d'un degrileur automatique et d'un debitmetre electromagnetique.

Un automate "Sofrel" permet de consulter l'ensemble des donnees du poste.

L'entretien des postes est assure par un prestataire (SEIHE) permettant un passage regulier sur site et un fonctionnement optimal.

Le nombre d'abonnes au reseau de collecte est de 192 representants 576 habitants.

Le programme pluriannuel de travaux sur le reseau d'assainissement se poursuit.

Au total une soixantaine de logements existants seront raccordes au systeme d'assainissement et une centaine sont envisages selon les lotissements prevus au PLU.

Station d'epuration

La station d'epuration est un filtre plante de roseaux, dimensionnee pour 1200 EH (equivalents habitants) et mise en service en juin 2016.

L'exploitation se fait en regie communale.

Une seule file a ete mise en service soit 600 EH. La station pouvant recevoir jusqu'a 1200 EH voire 1800 EH en cas d'extension.

Les charges hydrauliques et organiques sont stables, de l'ordre de 20 a 40% de la capacite nominale. Elles vont tendre a evoluer avec les prochaines operations foncieres a venir.

L'installation fonctionne correctement, l'entretien est fiable et regulier.

Les rendements epuratoires ainsi que la qualite du rejet sont excellents.

Le Service d'Assistance Technique aux Exploitants de Stations d'Epuration (SATESE) du Departement du Tarn assiste la collectivite dans le suivi et la gestion de son (ses) systeme(s) d'assainissement et realise annuellement une ou des visites d'assistance technique (convention d'assistance technique Maitre d'ouvrage/Departement).

Sous produits

Depuis sa mise en service en 2016, les boues s'accumulent sur la surface des casiers.

Un sondage realise en fin d'annee 2019 a permis de mettre en evidence une hauteur de boue de 1.6 cm.

Le premier curage sera a realiser des lors que la couche de boues aura atteint 15 a 20 cm d'epaisseur.

Ainsi la capacite de stockage residuelle est suffisante pour ne pas envisager de curage a court terme et moyen terme.

Données chiffrées

Tableau de synthèse

Paramètre	Pollution entrante			Rendement	Pollution sortante	
	Charge	Capacité	Concentration		Charge	Concentration
VOL	54 m3/j	30 %			52 m3/j	
DBO5	16,8 Kg/j	23 %	310 mg/l	95 %	0,8 Kg/j	15 mg/l
DCO	41 Kg/j	28 %	750 mg/l	87 %	5,4 Kg/j	105 mg/l
MES	23,1 Kg/j		430 mg/l	94 %	1,5 Kg/j	28 mg/l
NGL	5,2 Kg/j		97 mg/l	30,3 %	3,6 Kg/j	71 mg/l
NTK	5,2 Kg/j		97 mg/l	82 %	1 Kg/j	18,7 mg/l
PT	0,6 Kg/j		11,1 mg/l	27,5 %	0,4 Kg/j	8,4 mg/l

Problèmes rencontrés en 2022

Problèmes liés...

... à la collecte des effluents	Non
...à l'atteinte des performances européennes	Non
...à l'autosurveillance	Non
...à l'exploitation des ouvrages	Non
...à la production des boues	Non
...à la vétusté	Non
...à la destination des sous-produits	Non

Accès aux données

Les données historiques sont disponibles en téléchargement depuis la thématique "Usages et pressions polluantes domestiques et urbaines" ou sous forme d'archive depuis le catalogue de données du SIE du Bassin Adour Garonne (<http://adour-garonne.eaufrance.fr>).

Accès à la fiche du Portail d'information sur l'assainissement communal : <http://assainissement.developpementdurable.gouv.fr/station.php?code=0581261V001>