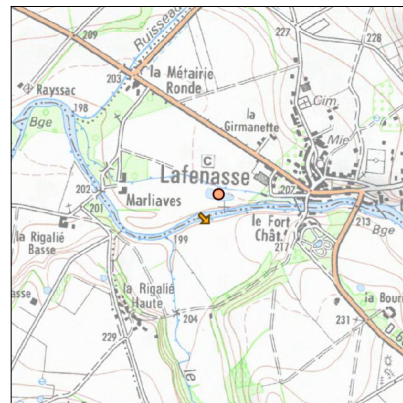
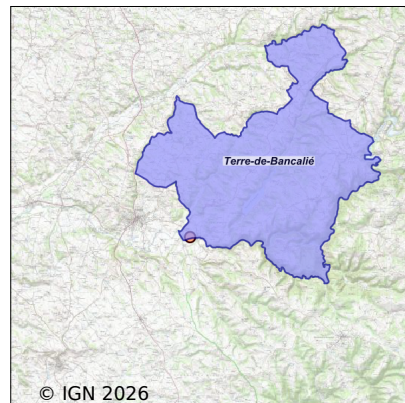


# Système d'assainissement 2024

## ST LIEUX LAFENASSE

### Réseau de type Unitaire



## Station : ST LIEUX LAFENASSE

<b>Code Sandre</b>	<b>0581260V001</b>
<b>Nom du maître d'ouvrage</b>	COMMUNAUTE DE COMMUNES CENTRE TARN
<b>Nom de l'exploitant</b>	COMMUNAUTE DE COMMUNES CENTRE TARN
<b>Date de mise en service</b>	octobre 2000
<b>Date de mise hors service</b>	-
<b>Niveau de traitement</b>	Secondaire bio (Ntk)
<b>Capacité</b>	240 équivalent-habitant
<b>Charge nominale DBO5</b>	14,4 Kg/j
<b>Charge nominale DCO</b>	28,8 Kg/j
<b>Charge nominale MES</b>	21,6 Kg/j
<b>Débit nominal temps sec</b>	36 m3/j
<b>Débit nominal temps pluie</b>	-
<b>Filières EAU</b>	File 1: Prétraitements, Lagunage naturel
<b>Filières BOUE</b>	
<b>Filières ODEUR</b>	
<b>Coordonnées du point de rejet (Lambert 93)</b>	637 549, 6 296 783 - Coordonnées établies (précision du décimètre)
<b>Milieu récepteur</b>	Rivière - Le Dadou

# Chronologie des raccordements au réseau

## Raccordements communaux

29% de Terre-de-Bancalié depuis 2019

## Observations SDDE

### Système de collecte

Aucune observation

### Station d'épuration

Aucune observation

### Sous produits

Aucune observation

## Données chiffrées

### Tableau de synthèse

Paramètre	Pollution entrante			Rendement	Pollution sortante	
	Charge	Capacité	Concentration		Charge	Concentration
VOL	34 m3/j	94 %			34 m3/j	
DBO5	3,3 Kg/j	23 %	99 mg/l	93 %	0,2 Kg/j	7,1 mg/l
DCO	8,6 Kg/j	30 %	256 mg/l	86 %	1,2 Kg/j	37 mg/l
MES	2,9 Kg/j		87 mg/l	84 %	0,5 Kg/j	13,9 mg/l
NGL	2,2 Kg/j		66 mg/l	74 %	0,6 Kg/j	16,9 mg/l
NTK	2,2 Kg/j		66 mg/l	76 %	0,5 Kg/j	16 mg/l
PT	0,2 Kg/j		6,8 mg/l	74 %	0,1 Kg/j	1,8 mg/l

## Problèmes rencontrés en 2024

### Problèmes liés...

... à la collecte des effluents	Non
...à l'atteinte des performances européennes	Non
...à l'autosurveillance	Non
...à l'exploitation des ouvrages	Non
...à la production des boues	Non
...à la vétusté	Non
...à la destination des sous-produits	Non

## Accès aux données

Les données historiques sont disponibles en téléchargement depuis la thématique "Usages et pressions polluantes domestiques et urbaines" ou sous forme d'archive depuis le catalogue de données du SIE du Bassin Adour Garonne (<http://adour-garonne.eaufrance.fr>).

Accès à la fiche du Portail d'information sur l'assainissement collectif : <https://assainissement.developpement-durable.gouv.fr/pages/data/fiche-0581260V001>