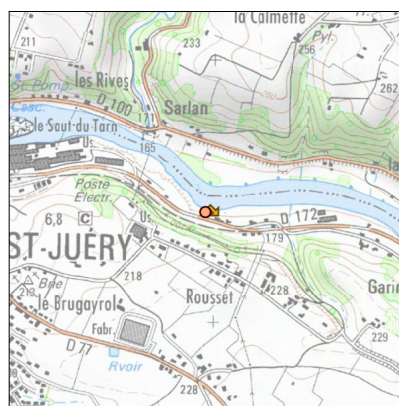
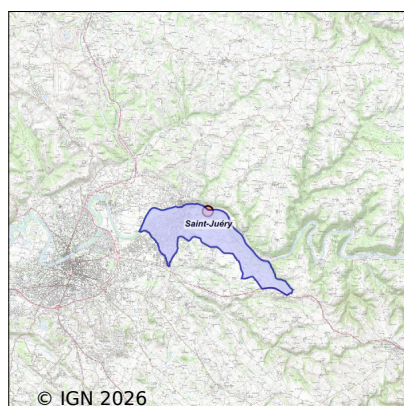


Système d'assainissement 2023

ST JUERY (Lot. Clos de Rousset)



Station : ST JUERY (Lot. Clos de Rousset)

Code Sandre	0581257V002
Nom du maître d'ouvrage	COMMUNAUTE D'AGGLOMERATION DE L'ALBIGEOIS C2A
Nom de l'exploitant	-
Date de mise en service	juin 2008
Date de mise hors service	-
Niveau de traitement	Secondaire bio (Ntk)
Capacité	80 équivalent-habitant
Charge nominale DBO5	4,8 Kg/j
Charge nominale DCO	9,6 Kg/j
Charge nominale MES	7,2 Kg/j
Débit nominal temps sec	12 m3/j
Débit nominal temps pluie	-
Filières EAU	File 1: Prétraitements, Filtres à sables
Filières BOUE	File 1: Digestion anaérobie mésophile
Filières ODEUR	
Coordonnées du point de rejet (Lambert 93)	637 710, 6 317 156 - Coordonnées établies (précision du décamètre)
Milieu récepteur	Rivière - Le Tarn

Observations SDDE

Système de collecte

Réseaux court séparatif collectant les eaux usées du lotissement du clos du Rousset.
 Le réseau laisse entrer des ECP

Station d'épuration

La station est de type Fosse Toutes Eaux / filtre compact Eparco d'une capacité de 80eh.

Elle est correctement exploitée par la C2A.

Le volume moyen journalier reçu sur la station est d'environ 5 à 6.5m³/j, soit 40% à 50% du nominal.

L'ensemble des ouvrages fonctionne correctement cependant, l'exploitation de la station est contraignante. Elle comporte beaucoup d'équipements électromécaniques et nécessite des passages fréquents pour entretenir et nettoyer les différents organes.

La qualité du rejet est satisfaisante.

Les installations sont mitoyennes des habitations et peuvent occasionner des nuisances visuelles, olfactives et sonores.

En effet, les problèmes de fermentation au sein de la fosse et du décolloïdeur engendrent des odeurs nauséabondes, des phénomènes de corrosion et de dégradation des ouvrages. Un diffuseur de parfum a été installé pour atténuer les nuisances.

Au vu des contraintes d'exploitation et des différentes gênes il paraît opportun d'étudier le raccordement à la station d'Albi-Madeleine ou le renouvellement par une unité plus rustique et éloignée des habitations.

Le SATESE du département du Tarn assiste la collectivité dans le suivi et la gestion de son système d'assainissement et réalise annuellement des visites d'assistance technique

Sous produits

La vidange de la fosse toutes eaux et du préfiltre (décolloïdeur pouzzolane) est réalisée 2 fois/an par un camion hydrocureur.

Les boues sont évacuées et traitées sur la station d'Albi Madeleine.

Données chiffrées

Tableau de synthèse

Paramètre	Pollution entrante			Rendement	Pollution sortante	
	Charge	Capacité	Concentration		Charge	Concentration
VOL	6 m ³ /j	50 %			6 m ³ /j	
DBO ₅	1,9 Kg/j	39 %	308 mg/l	90 %	0,2 Kg/j	32 mg/l
DCO	4,5 Kg/j	47 %	750 mg/l	90 %	0,4 Kg/j	75 mg/l
MES	1,9 Kg/j		313 mg/l	90 %	0,2 Kg/j	32 mg/l
NGL	0,5 Kg/j		80 mg/l	0 %	0,5 Kg/j	80 mg/l
NTK	0,5 Kg/j		80 mg/l	65 %	0,2 Kg/j	28,3 mg/l
PT	0,1 Kg/j		11,7 mg/l	43 %	0 Kg/j	6,7 mg/l

Accès aux données

Les données historiques sont disponibles en téléchargement depuis la thématique "Usages et pressions polluantes domestiques et urbaines" ou sous forme d'archive depuis le catalogue de données du SIE du Bassin Adour Garonne (<http://adour-garonne.eaufrance.fr>).

Accès à la fiche du Portail d'information sur l'assainissement collectif : <https://assainissement.developpement-durable.gouv.fr/pages/data/fiche-0581257V002>