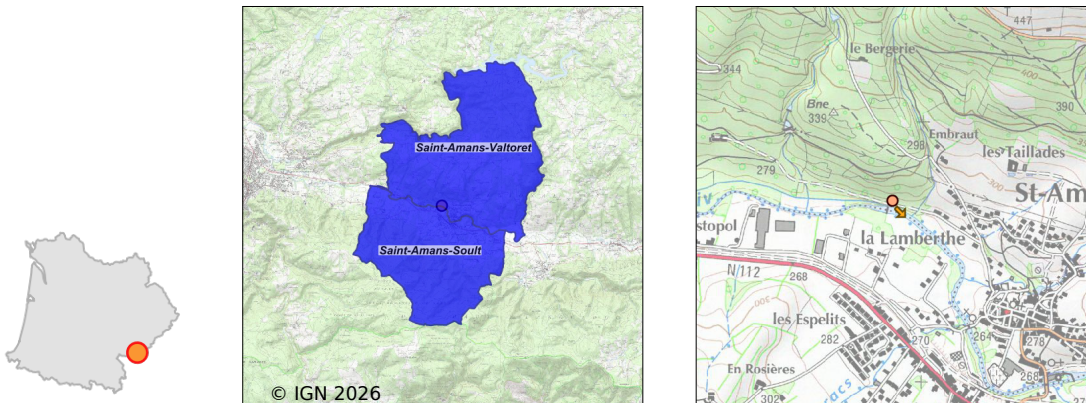


Système d'assainissement 2024

ST AMANS VALTORET (SIVOM ST AMANS)

Réseau de type Mixte



Station : ST AMANS VALTORET (SIVOM ST AMANS)

Code Sandre	0581239V001
Nom du maître d'ouvrage	SYNDICAT MIXTE DE SAINT-AMANS
Nom de l'exploitant	SYNDICAT MIXTE DE SAINT-AMANS
Date de mise en service	septembre 2001
Date de mise hors service	-
Niveau de traitement	Secondaire bio (Ntk)
Capacité	1 833 équivalent-habitant
Charge nominale DBO5	110 Kg/j
Charge nominale DCO	220 Kg/j
Charge nominale MES	180 Kg/j
Débit nominal temps sec	400 m3/j
Débit nominal temps pluie	-
Filières EAU	File 1: Décantation physique, Lit bactérien
Filières BOUE	File 1: Digestion anaérobie mésophile
Filières ODEUR	
Coordonnées du point de rejet (Lambert 93)	658 200, 6 265 243 - Coordonnées établies (précision du décamètre)
Milieu récepteur	Rivière - Le Thoré

Chronologie des raccordements au réseau

Raccordements communaux

84% de Saint-Amans-Soult depuis 2001

100% de Saint-Amans-Valtoret depuis 2001

Observations SDDE

Système de collecte

Aucune observation

Station d'épuration

Aucune observation

Sous produits

Aucune observation

Données chiffrées

Tableau de synthèse

Paramètre	Pollution entrante			Rendement	Pollution sortante	
	Charge	Capacité	Concentration		Charge	Concentration
VOL	530 m3/j	133 %			580 m3/j	
DBO5	59 Kg/j	54 %	113 mg/l	91 %	5,2 Kg/j	9 mg/l
DCO	171 Kg/j	78 %	320 mg/l	79 %	36 Kg/j	62 mg/l
MES	104 Kg/j		195 mg/l	92 %	8,7 Kg/j	15 mg/l
NGL	16 Kg/j		30,2 mg/l	16,5 %	13,4 Kg/j	23,2 mg/l
NTK	16 Kg/j		30,2 mg/l	60 %	6,4 Kg/j	11 mg/l
PT	2 Kg/j		3,8 mg/l	9,2 %	1,8 Kg/j	3,2 mg/l

Problèmes rencontrés en 2024

Problèmes liés...

... à la collecte des effluents	Non
...à l'atteinte des performances européennes	Non
...à l'autosurveillance	Non
...à l'exploitation des ouvrages	Non
...à la production des boues	Non
...à la vétusté	Non
...à la destination des sous-produits	Non

Accès aux données

Les données historiques sont disponibles en téléchargement depuis la thématique "Usages et pressions polluantes domestiques et urbaines" ou sous forme d'archive depuis le catalogue de données du SIE du Bassin Adour Garonne (<http://adour-garonne.eaufrance.fr>).

Accès à la fiche du Portail d'information sur l'assainissement collectif : <https://assainissement.developpement-durable.gouv.fr/pages/data/fiche-0581239V001>