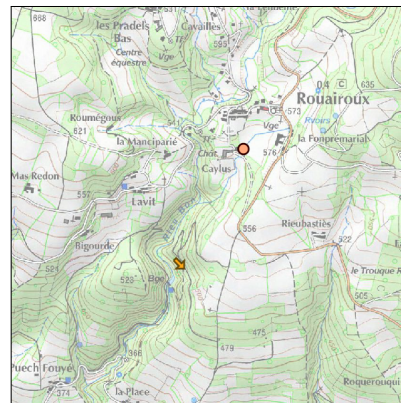
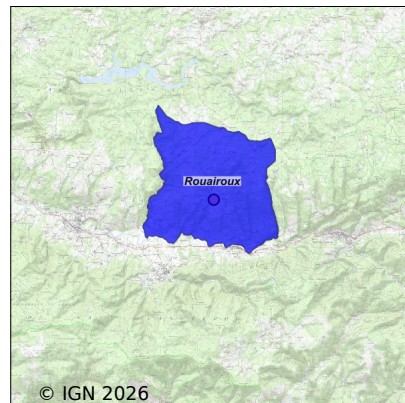


Système d'assainissement 2024

ROUAIROUX (COMMUNAL)

Réseau de type Séparatif



Station : ROUAIROUX (COMMUNAL)

Code Sandre	0581231V001
Nom du maître d'ouvrage	SIAEP ET ASSAINISSEMENT DE LACABAREDE ROUAIROUX ET
Nom de l'exploitant	-
Date de mise en service	août 2015
Date de mise hors service	-
Niveau de traitement	Secondaire bio (Ntk)
Capacité	40 équivalent-habitant
Charge nominale DBO5	2,4 Kg/j
Charge nominale DCO	4,8 Kg/j
Charge nominale MES	3,6 Kg/j
Débit nominal temps sec	6 m3/j
Débit nominal temps pluie	-
Filières EAU	File 1: Prétraitements, Filtres plantés
Filières BOUE	
Filières ODEUR	
Coordonnées du point de rejet (Lambert 93)	665 019, 6 265 713 - Coordonnées établies (précision du décimètre)
Milieu récepteur	Rivière - Ruisseau de Rieubon

Observations SDDE

Système de collecte

Aucune observation

Station d'épuration

Aucune observation

Sous produits

Aucune observation

Données chiffrées

Tableau de synthèse

Paramètre	Pollution entrante			Rendement	Pollution sortante	
	Charge	Capacité	Concentration		Charge	Concentration
VOL	3 m3/j	50 %			3 m3/j	
DBO5	0,1 Kg/j	4 %	30 mg/l	89 %	0 Kg/j	3,3 mg/l
DCO	0,2 Kg/j	5 %	73 mg/l	91 %	0 Kg/j	6,7 mg/l
MES	0,1 Kg/j		30 mg/l	89 %	0 Kg/j	3,3 mg/l
NGL	0,2 Kg/j		80 mg/l	0 %	0,2 Kg/j	80 mg/l
NTK	0,1 Kg/j		26,7 mg/l	62 %	0 Kg/j	10 mg/l
PT	0 Kg/j		6,7 mg/l	50 %	0 Kg/j	3,3 mg/l

Accès aux données

Les données historiques sont disponibles en téléchargement depuis la thématique "Usages et pressions polluantes domestiques et urbaines" ou sous forme d'archive depuis le catalogue de données du SIE du Bassin Adour Garonne (<http://adour-garonne.eaufrance.fr>).

Accès à la fiche du Portail d'information sur l'assainissement collectif : <https://assainissement.developpement-durable.gouv.fr/pages/data/fiche-0581231V001>