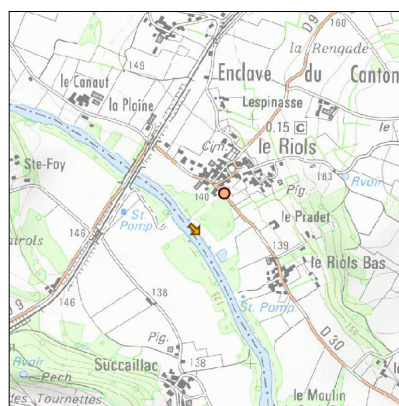
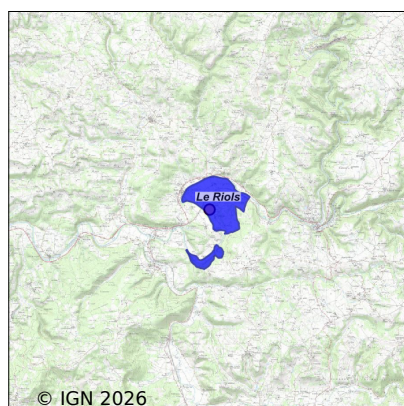


# Système d'assainissement 2023

## LE RIOLS (BOURG)

### Réseau de type Séparatif



## Station : LE RIOLS (BOURG)

Code Sandre	0581224V001
Nom du maître d'ouvrage	COMMUNAUTE DE COMMUNES DU CORDAIS ET DU CAUSSE
Nom de l'exploitant	-
Date de mise en service	novembre 2018
Date de mise hors service	-
Niveau de traitement	Secondaire bio (Ntk)
Capacité	60 équivalent-habitant
Charge nominale DBO5	3,6 Kg/j
Charge nominale DCO	7,2 Kg/j
Charge nominale MES	5,4 Kg/j
Débit nominal temps sec	9 m3/j
Débit nominal temps pluie	-
Filières EAU	File 1: Décantation physique, Filtres à sables
Filières BOUE	
Filières ODEUR	
Coordonnées du point de rejet (Lambert 93)	612 821, 6 339 651 - Coordonnées établies (précision du décamètre)
Milieu récepteur	Rivière - L'Aveyron

## Observations SDDE

### Système de collecte

Le réseau de collecte date de 2018.  
Il est strictement séparatif.  
620ml de canalisation PVC en Ø200 mm. 25 regards de visite. 33 branchements.  
Il n'y a pas d'organes particuliers (DO, PR, Dessableur, etc...)  
Le réseau est exploité en régie communale déléguée à la communauté de communes du Causse et du pays Cordais (4C)

### Station d'épuration

La station est de type "fosse toutes eaux + filtre coco" d'une capacité de 60eh  
Elle a été mise en service en octobre 2018.  
Elle est exploitée en régie communale déléguée à la communauté de communes du Causse et du pays Cordais (4C).  
La charge reçue théorique est estimée à 60% de la capacité nominale des installations.  
La station est située en zone inondable. Elle a été inondée en 2019, 2020 et 2021 lors des crues de l'Aveyron.  
La station est bien exploitée. Elle fonctionne correctement et la qualité du rejet est satisfaisante. Elle nécessite un entretien régulier afin d'éviter les colmatages fréquents. Le pH en sortie est très acide.  
Le SATESE du département du Tarn assiste la collectivité dans le suivi et la gestion de son système d'assainissement et réalise annuellement des visites d'assistance technique

### Sous produits

Les boues sont stockées dans la fosse toutes eaux.  
La vidange est programmée à un taux de remplissage de 50% ou à défaut tous les 4 ans.  
Pas de vidange réalisée cette année.

## Données chiffrées

### Tableau de synthèse

Paramètre	Pollution entrante			Rendement	Pollution sortante	
	Charge	Capacité	Concentration		Charge	Concentration
VOL	4,5 m3/j	50 %			4,5 m3/j	
DBO5	0,1 Kg/j	4 %	31,1 mg/l	93 %	0 Kg/j	2,2 mg/l
DCO	0,3 Kg/j	5 %	76 mg/l	91 %	0 Kg/j	6,7 mg/l
MES	0,1 Kg/j		31,1 mg/l	93 %	0 Kg/j	2,2 mg/l
NGL	0,4 Kg/j		80 mg/l	0 %	0,4 Kg/j	80 mg/l
NTK	0,1 Kg/j		28,9 mg/l	62 %	0,1 Kg/j	11,1 mg/l
PT	0 Kg/j		6,7 mg/l	33 %	0 Kg/j	4,4 mg/l

### Accès aux données

Les données historiques sont disponibles en téléchargement depuis la thématique "Usages et pressions polluantes domestiques et urbaines" ou sous forme d'archive depuis le catalogue de données du SIE du Bassin Adour Garonne (<http://adour-garonne.eaufrance.fr>).

Accès à la fiche du Portail d'information sur l'assainissement collectif : <https://assainissement.developpement-durable.gouv.fr/pages/data/fiche-0581224V001>