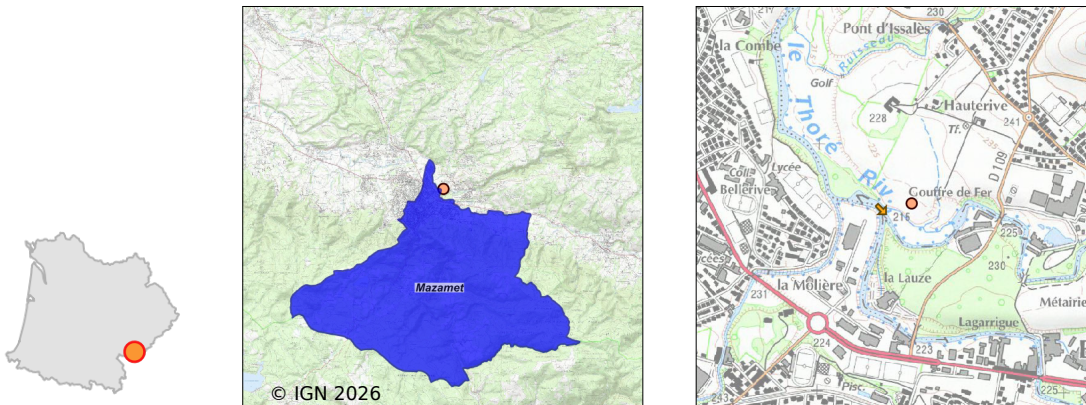


Système d'assainissement 2024

MAZAMET- INTERCOMMUNALE

Réseau de type Mixte



Station : MAZAMET- INTERCOMMUNALE

Code Sandre	0581209V003
Nom du maître d'ouvrage	SYNDICAT MIXTE DES VALLEES DE L'ARNETTE ET DU THORE
Nom de l'exploitant	SYNDICAT MIXTE DES VALLEES DE L'ARNETTE ET DU THORE
Date de mise en service	août 2009
Date de mise hors service	-
Niveau de traitement	Secondaire bio (Ntk, Ngl et Pt phy-chi)
Capacité	18 000 équivalent-habitant
Charge nominale DBO5	1 080 Kg/j
Charge nominale DCO	2 980 Kg/j
Charge nominale MES	1 620 Kg/j
Débit nominal temps sec	5 000 m3/j
Débit nominal temps pluie	7 200 m3/j
Filières EAU	File 1: Prétraitements, Boues activées faible charge, aération p
Filières BOUE	File 1: Centrifugation, Compostage
Filières ODEUR	File 1: Désodorisation chimique
Coordonnées du point de rejet (Lambert 93)	650 707, 6 267 373 - Coordonnées établies (précision du décamètre)
Milieu récepteur	Rivière - Le Thoré

Chronologie des raccordements au réseau

Raccordements communaux

100% de Mazamet depuis 1964

Raccordements des établissements industriels

ALRAN SAS depuis 2012

BLANCHISSERIE MAZAMETAINE ET CASTRAISE depuis 1964

BLANCHISSERIE MODERNE MARTY ET FABRE depuis 1964

CENTRE HOSPITALIER DE MAZAMET depuis 1964

ETABLISSEMENTS CABROL FRERES depuis 1993

PIERRE FABRE DERMO-COSMETIQUE depuis 1994

PRODUCTION LA PRADE depuis 2011

SARL RODRIGUEZ depuis 1999

SOCIETE INDUSTRIELLE JULES TOURNIER depuis 1996

SOC. INDUSTRIELLE JULES TOURNIER USINE DU GUE DE L'ARN depuis 2014

Observations SDDE

Système de collecte

Aucune observation

Station d'épuration

Aucune observation

Sous produits

Aucune observation

Données chiffrées

Année d'activité 2024 - Possibilité de déversement par temps de pluie

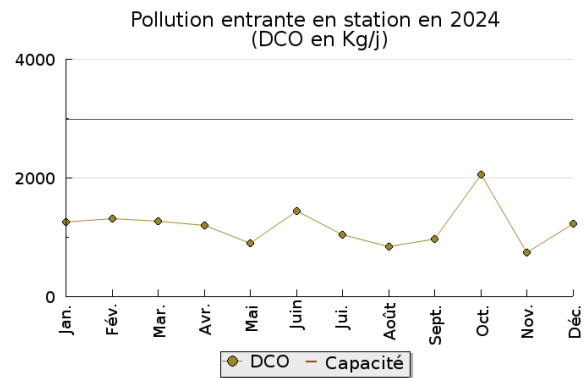
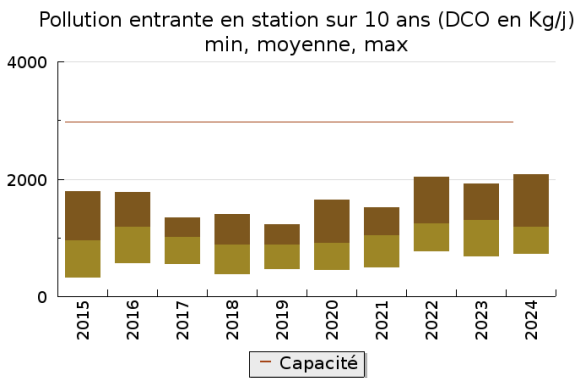
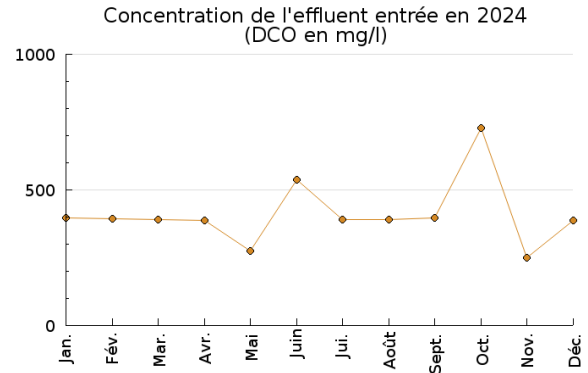
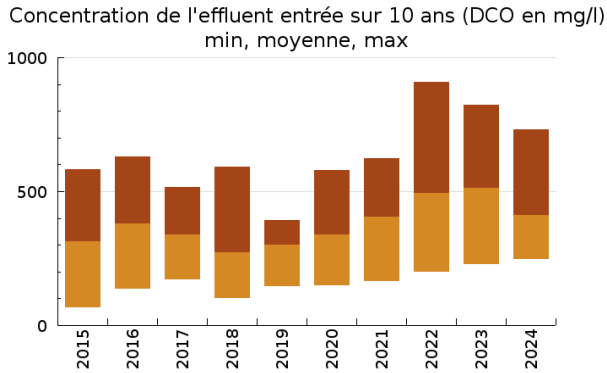
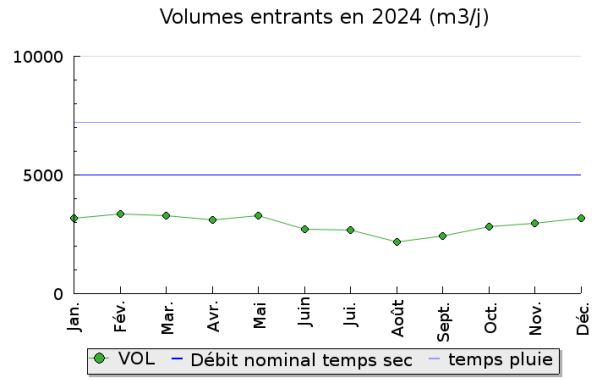
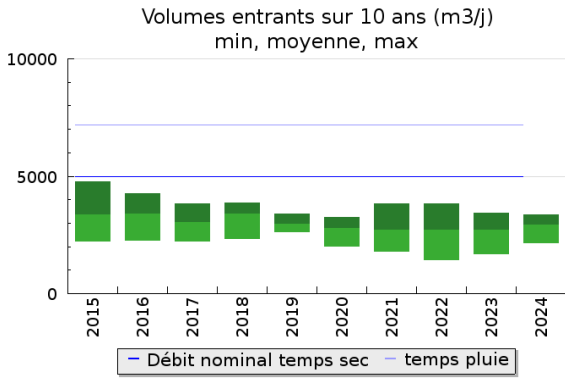
Tableau de synthèse

Paramètre	Pollution entrante			Rendement	Pollution sortante	
	Charge	Capacité	Concentration		Charge	Concentration
VOL	2 930 m3/j	41 %			3 200 m3/j	
DBO5	380 Kg/j	35 %	132 mg/l	98 %	7,8 Kg/j	2,5 mg/l
DCO	1 190 Kg/j	40 %	410 mg/l	94 %	72 Kg/j	23,2 mg/l
MES	1 030 Kg/j		350 mg/l	98 %	18,7 Kg/j	5,9 mg/l
NGL	87 Kg/j		30 mg/l	80 %	17,6 Kg/j	5,6 mg/l
NTK	83 Kg/j		28,9 mg/l	81 %	15,7 Kg/j	5,1 mg/l
PT	9,5 Kg/j		3,3 mg/l	63 %	3,5 Kg/j	1,1 mg/l

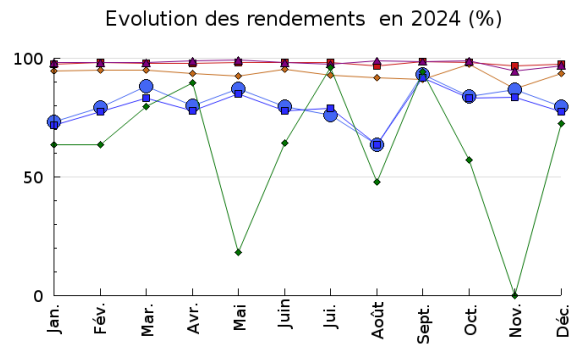
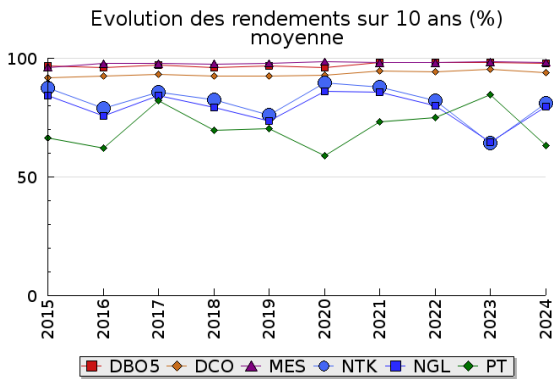
Indice de confiance

2015	2016	2017	2018	2019	2020	2021	2022	2023	2024
4/5	4/5	3/5	4/5	3/5	4/5	3/5	4/5	4/5	4/5

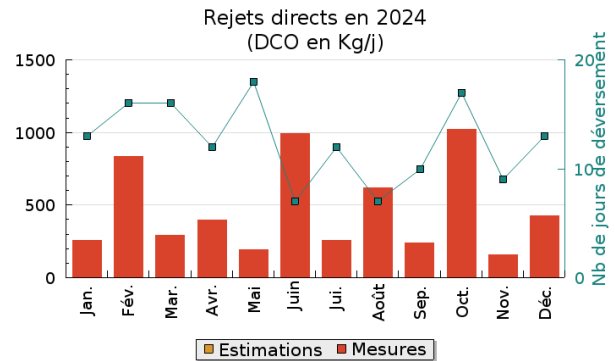
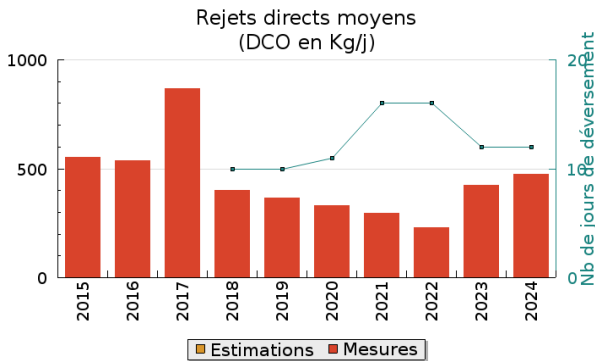
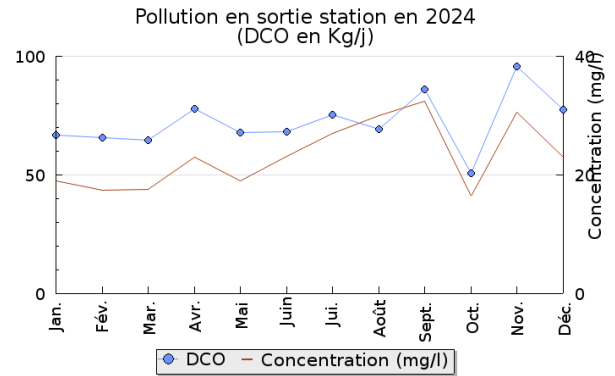
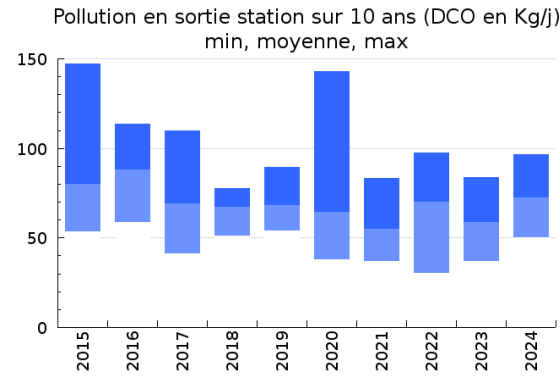
Pollution traitée



Pollution éliminée

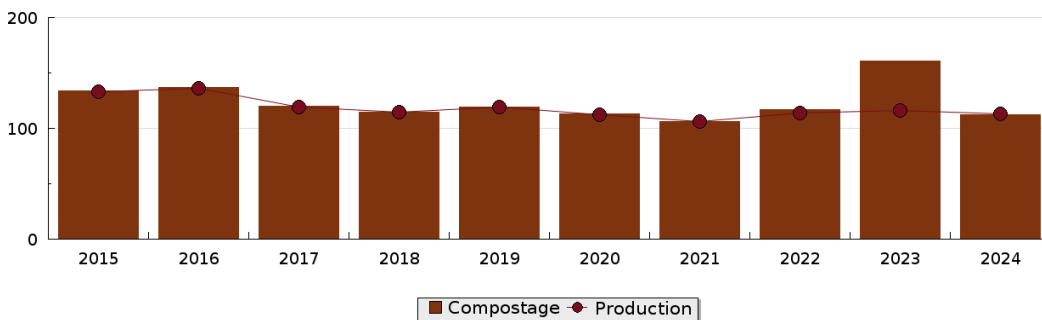


Pollution rejetée



Production et destination des boues

Destination des boues sur 10 ans (tonne de matière sèche)



Problèmes rencontrés en 2024

Problèmes liés...

... à la collecte des effluents	Non
...à l'atteinte des performances européennes	Non
...à l'autosurveillance	Non
...à l'exploitation des ouvrages	Non
...à la production des boues	Non
...à la vétusté	Non
...à la destination des sous-produits	Non

Accès aux données

Les données historiques sont disponibles en téléchargement depuis la thématique "Usages et pressions polluantes domestiques et urbaines" ou sous forme d'archive depuis le catalogue de données du SIE du Bassin Adour Garonne (<http://adour-garonne.eaufrance.fr>).

Accès à la fiche du Portail d'information sur l'assainissement collectif : <https://assainissement.developpement-durable.gouv.fr/pages/data/fiche-0581209V003>