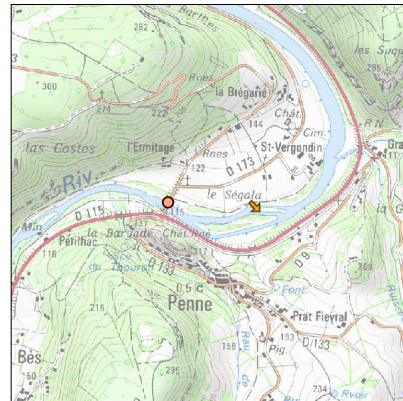
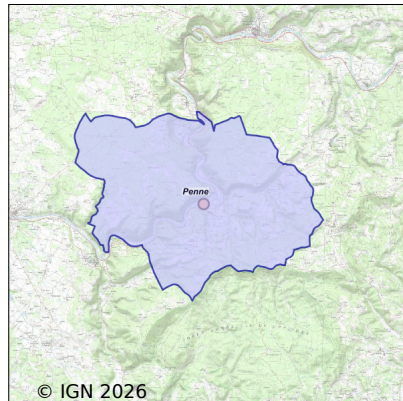


# Systeme d'assainissement 2024

## PENNE (LE ROUDOULIE)



### Station : PENNE (LE ROUDOULIE)

<b>Code Sandre</b>	<b>0581206V001</b>
<b>Nom du maître d'ouvrage</b>	COMMUNAUTE DE COMMUNES DU CORDAIS ET DU CAUSSE
<b>Nom de l'exploitant</b>	-
<b>Date de mise en service</b>	juin 1998
<b>Date de mise hors service</b>	-
<b>Niveau de traitement</b>	Secondaire bio (Ntk)
<b>Capacité</b>	15 équivalent-habitant
<b>Charge nominale DBO5</b>	0,9 Kg/j
<b>Charge nominale DCO</b>	1,8 Kg/j
<b>Charge nominale MES</b>	1,3 Kg/j
<b>Débit nominal temps sec</b>	2 m3/j
<b>Débit nominal temps pluie</b>	-
<b>Filières EAU</b>	File 1: Filtres à sables
<b>Filières BOUE</b>	
<b>Filières ODEUR</b>	
<b>Coordonnées du point de rejet (Lambert 93)</b>	598 054, 6 332 063 - Coordonnées établies (précision du décamètre)
<b>Milieu récepteur</b>	Rivière - L'Aveyron

## Observations SDDE

### Système de collecte

Aucune observation

### Station d'épuration

Aucune observation

### Sous produits

Aucune observation

## Données chiffrées

### Tableau de synthèse

Paramètre	Pollution entrante			Rendement	Pollution sortante	
	Charge	Capacité	Concentration		Charge	Concentration
VOL	1,2 m3/j	60 %			1,2 m3/j	
DBO5	0,4 Kg/j	41 %	308 mg/l	89 %	0 Kg/j	33 mg/l
DCO	0,9 Kg/j	50 %	750 mg/l	90 %	0,1 Kg/j	75 mg/l
MES	0,4 Kg/j		320 mg/l	89 %	0 Kg/j	33 mg/l
NGL	0,1 Kg/j		83 mg/l	0 %	0,1 Kg/j	83 mg/l
NTK	0,1 Kg/j		83 mg/l	70 %	0 Kg/j	25 mg/l
PT	0 Kg/j		8,3 mg/l	0 %	0 Kg/j	8,3 mg/l

## Accès aux données

Les données historiques sont disponibles en téléchargement depuis la thématique "Usages et pressions polluantes domestiques et urbaines" ou sous forme d'archive depuis le catalogue de données du SIE du Bassin Adour Garonne (<http://adour-garonne.eaufrance.fr>).

Accès à la fiche du Portail d'information sur l'assainissement collectif : <https://assainissement.developpement-durable.gouv.fr/pages/data/fiche-0581206V001>