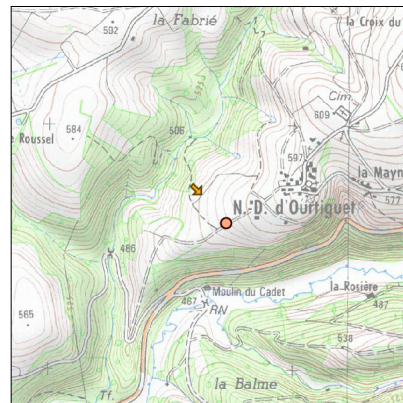
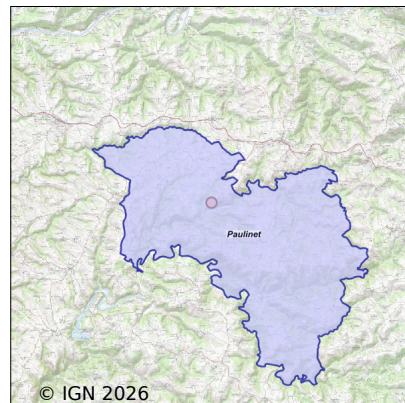


# Système d'assainissement 2024

## PAULINET (NOTRE DAME D'OURTIGUET)

### Réseau de type Séparatif



## Station : PAULINET (NOTRE DAME D'OURTIGUET)

<b>Code Sandre</b>	<b>0581203V006</b>
<b>Nom du maître d'ouvrage</b>	COMMUNE DE PAULINET
<b>Nom de l'exploitant</b>	-
<b>Date de mise en service</b>	novembre 2018
<b>Date de mise hors service</b>	-
<b>Niveau de traitement</b>	Secondaire bio (Ntk)
<b>Capacité</b>	30 équivalent-habitant
<b>Charge nominale DBO5</b>	1,8 Kg/j
<b>Charge nominale DCO</b>	3,6 Kg/j
<b>Charge nominale MES</b>	2,7 Kg/j
<b>Débit nominal temps sec</b>	4,5 m3/j
<b>Débit nominal temps pluie</b>	-
<b>Filières EAU</b>	File 1: Prétraitements, Filtres plantés
<b>Filières BOUE</b>	
<b>Filières ODEUR</b>	
<b>Coordonnées du point de rejet (Lambert 93)</b>	653 390, 6 307 206 - Coordonnées établies (précision du décamètre)
<b>Milieu récepteur</b>	Rivière - Ruisseau de Bazuéjous

## Observations SDDE

### Système de collecte

Aucune observation

### Station d'épuration

Aucune observation

### Sous produits

Aucune observation

## Données chiffrées

### Tableau de synthèse

Paramètre	Pollution entrante			Rendement	Pollution sortante	
	Charge	Capacité	Concentration		Charge	Concentration
VOL	2,2 m3/j	50 %			2,2 m3/j	
DBO5	0,1 Kg/j	4 %	31,1 mg/l	86 %	0 Kg/j	4,4 mg/l
DCO	0,2 Kg/j	5 %	76 mg/l	88 %	0 Kg/j	8,9 mg/l
MES	0,1 Kg/j		31,1 mg/l	86 %	0 Kg/j	4,4 mg/l
NGL	0,2 Kg/j		80 mg/l	0 %	0,2 Kg/j	80 mg/l
NTK	0,1 Kg/j		26,7 mg/l	67 %	0 Kg/j	8,9 mg/l
PT	0 Kg/j		8,9 mg/l	50 %	0 Kg/j	4,4 mg/l

## Accès aux données

Les données historiques sont disponibles en téléchargement depuis la thématique "Usages et pressions polluantes domestiques et urbaines" ou sous forme d'archive depuis le catalogue de données du SIE du Bassin Adour Garonne (<http://adour-garonne.eaufrance.fr>).

Accès à la fiche du Portail d'information sur l'assainissement collectif : <https://assainissement.developpement-durable.gouv.fr/pages/data/fiche-0581203V006>