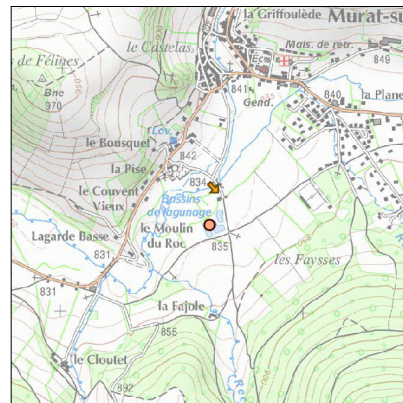
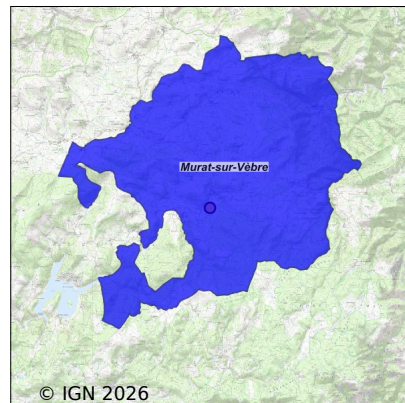


# Système d'assainissement 2024

## MURAT/VEBRE (BOURG)

### Réseau de type Mixte



## Station : MURAT/VEBRE (BOURG)

<b>Code Sandre</b>	<b>0581192V001</b>
<b>Nom du maître d'ouvrage</b>	COMMUNE DE MURAT SUR VEBRE
<b>Nom de l'exploitant</b>	-
<b>Date de mise en service</b>	avril 2006
<b>Date de mise hors service</b>	-
<b>Niveau de traitement</b>	Secondaire bio (Ntk)
<b>Capacité</b>	800 équivalent-habitant
<b>Charge nominale DBO5</b>	48 Kg/j
<b>Charge nominale DCO</b>	96 Kg/j
<b>Charge nominale MES</b>	72 Kg/j
<b>Débit nominal temps sec</b>	120 m3/j
<b>Débit nominal temps pluie</b>	-
<b>Filières EAU</b>	File 1: Décantation physique, Lagunage naturel
<b>Filières BOUE</b>	
<b>Filières ODEUR</b>	
<b>Coordonnées du point de rejet (Lambert 93)</b>	688 118, 6 286 673 - Coordonnées établies (précision du décamètre)
<b>Milieu récepteur</b>	Rivière - La Vèbre

# Chronologie des raccordements au réseau

## Raccordements communaux

100% de Murat-sur-Vèbre depuis 2000

## Observations SDDE

### Système de collecte

Aucune observation

### Station d'épuration

Aucune observation

### Sous produits

Aucune observation

## Données chiffrées

### Tableau de synthèse

Paramètre	Pollution entrante			Rendement	Pollution sortante	
	Charge	Capacité	Concentration		Charge	Concentration
VOL	96 m3/j	80 %			64 m3/j	
DBO5	15,3 Kg/j	32 %	160 mg/l	84 %	2,4 Kg/j	38 mg/l
DCO	31,5 Kg/j	33 %	330 mg/l	87 %	4 Kg/j	62 mg/l
MES	15,3 Kg/j		160 mg/l	46 %	8,3 Kg/j	130 mg/l
NGL	4,2 Kg/j		44 mg/l	74 %	1,1 Kg/j	17,5 mg/l
NTK	4,2 Kg/j		44 mg/l	77 %	1 Kg/j	15,1 mg/l
PT	0,4 Kg/j		4,2 mg/l	60 %	0,2 Kg/j	2,5 mg/l

## Problèmes rencontrés en 2024

### Problèmes liés...

... à la collecte des effluents	Non
...à l'atteinte des performances européennes	Non
...à l'autosurveillance	Non
...à l'exploitation des ouvrages	Non
...à la production des boues	Non
...à la vétusté	Non
...à la destination des sous-produits	Non

## Accès aux données

Les données historiques sont disponibles en téléchargement depuis la thématique "Usages et pressions polluantes domestiques et urbaines" ou sous forme d'archive depuis le catalogue de données du SIE du Bassin Adour Garonne (<http://adour-garonne.eaufrance.fr>).

Accès à la fiche du Portail d'information sur l'assainissement collectif : <https://assainissement.developpement-durable.gouv.fr/pages/data/fiche-0581192V001>