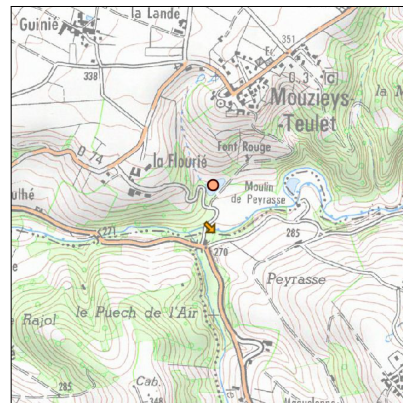
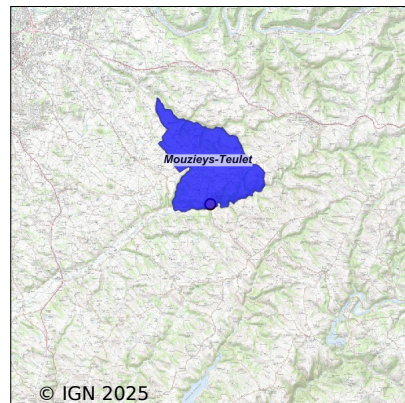


Système d'assainissement 2023

MOUZIEYS TEULET (FONT-ROUGE)

Réseau de type Mixte



Station : MOUZIEYS TEULET (FONT-ROUGE)

Code Sandre	0581190V001
Nom du maître d'ouvrage	COMMUNE DE MOUZIEYS TEULET
Nom de l'exploitant	-
Date de mise en service	octobre 1993
Date de mise hors service	-
Niveau de traitement	Secondaire bio (Ntk)
Capacité	100 équivalent-habitant
Charge nominale DBO5	5,4 Kg/j
Charge nominale DCO	10,8 Kg/j
Charge nominale MES	7 Kg/j
Débit nominal temps sec	15 m3/j
Débit nominal temps pluie	-
Filières EAU	File 1: Prétraitements, Lagunage naturel
Filières BOUE	
Filières ODEUR	
Coordonnées du point de rejet (Lambert 93)	641 655, 6 307 244 - Coordonnées établies (précision du décamètre)
Milieu récepteur	Rivière - L'Assou

Observations SDDE

Système de collecte

Les effluents collectés sont acheminés gravitairement jusqu'à la station d'épuration par un réseau de type pseudo-séparatif (raccordement de toitures et avaloirs de chaussées). Lors d'évènements pluvieux, des eaux claires parasites transitent dans le réseau.

Station d'épuration

La filière de traitement est un lagunage (2 bassins), mis en service en 1993, d'une capacité de 100 Eh. Le site est exploité en régie communale. L'effluent traité se rejette dans la rivière L'Assou.

Le SATESE du département du Tarn assiste la collectivité dans le suivi et la gestion de son système d'assainissement et réalise annuellement une visite d'assistance technique.

Les prétraitements nécessitent une exploitation régulière.

Un prélèvement ponctuel est réalisé annuellement en sortie de filière pour évaluer le traitement. Le rejet est souvent légèrement verdâtre et inodore. Les résultats d'analyses mettent en évidence une qualité de rejet satisfaisante.

Sous produits

La lagune n'a jamais été curée. Une forte accumulation de boue est observable dans le premier bassin de lagunage. Aussi, la collectivité doit envisager de faire une étude bathymétrique afin de déterminer le volume de boues accumulées dans les 2 bassins et de programmer un curage à très court terme.

Données chiffrées

Tableau de synthèse

Paramètre	Pollution entrante			Rendement	Pollution sortante	
	Charge	Capacité	Concentration		Charge	Concentration
VOL	60 m3/j	400 %			60 m3/j	
DBO5	9 Kg/j	167 %	150 mg/l	93 %	0,7 Kg/j	11 mg/l
DCO	46 Kg/j	423 %	760 mg/l	86 %	6,4 Kg/j	106 mg/l
MES	5,3 Kg/j		89 mg/l	95 %	0,2 Kg/j	4,2 mg/l
NTK	4,9 Kg/j		81 mg/l	65 %	1,7 Kg/j	28,5 mg/l
PT	0,7 Kg/j		11,2 mg/l	34 %	0,4 Kg/j	7,3 mg/l

Accès aux données

Les données historiques sont disponibles en téléchargement depuis la thématique "Usages et pressions polluantes domestiques et urbaines" ou sous forme d'archive depuis le catalogue de données du SIE du Bassin Adour Garonne (<http://adour-garonne.eaufrance.fr>).

Accès à la fiche du Portail d'information sur l'assainissement collectif : <https://assainissement.developpement-durable.gouv.fr/pages/data/fiche-0581190V001>