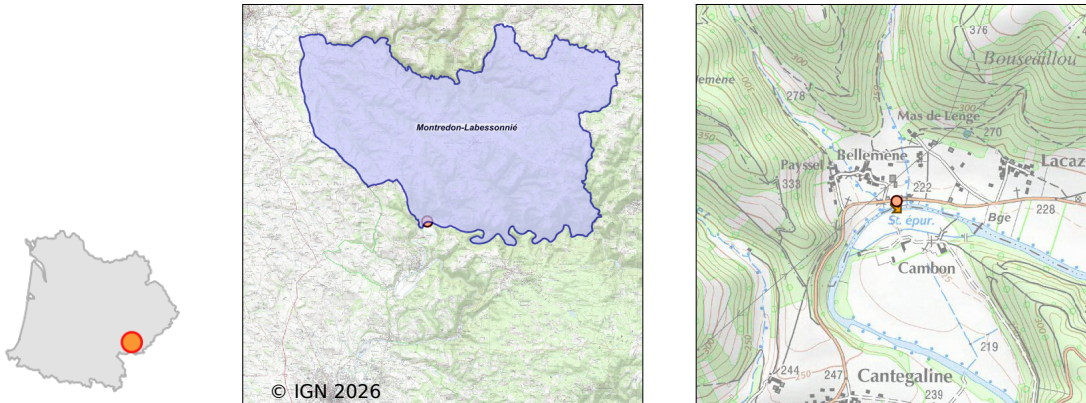


Système d'assainissement 2024

MONTREDON LABESSONNIE (LA CAZALIE)

Réseau de type Mixte



Station : MONTREDON LABESSONNIE (LA CAZALIE)

Code Sandre	0581182V001
Nom du maître d'ouvrage	COMMUNAUTE DE COMMUNES CENTRE TARN
Nom de l'exploitant	-
Date de mise en service	juin 1972
Date de mise hors service	-
Niveau de traitement	Secondaire bio (Ntk)
Capacité	150 équivalent-habitant
Charge nominale DBO5	8,1 Kg/j
Charge nominale DCO	16,2 Kg/j
Charge nominale MES	10,5 Kg/j
Débit nominal temps sec	22 m3/j
Débit nominal temps pluie	-
Filières EAU	File 1: Boues activées faible charge, aération p
Filières BOUE	File 1: Lits de séchage
Filières ODEUR	
Coordonnées du point de rejet (Lambert 93)	643 403, 6 287 533 - Coordonnées établies (précision du décamètre)
Milieu récepteur	Rivière - L'Agout

Observations SDDE

Système de collecte

Aucune observation

Station d'épuration

Aucune observation

Sous produits

Aucune observation

Données chiffrées

Tableau de synthèse

Paramètre	Pollution entrante			Rendement	Pollution sortante	
	Charge	Capacité	Concentration		Charge	Concentration
VOL	26 m3/j	118 %			26 m3/j	
DBO5	1,8 Kg/j	22 %	70 mg/l	96 %	0,1 Kg/j	3,1 mg/l
DCO	3,8 Kg/j	24 %	148 mg/l	76 %	0,9 Kg/j	36 mg/l
MES	2,6 Kg/j		100 mg/l	95 %	0,1 Kg/j	5 mg/l
NTK	0,4 Kg/j		15,8 mg/l	66 %	0,1 Kg/j	5,4 mg/l
PT	0,1 Kg/j		2,3 mg/l	33 %	0 Kg/j	1,5 mg/l

Accès aux données

Les données historiques sont disponibles en téléchargement depuis la thématique "Usages et pressions polluantes domestiques et urbaines" ou sous forme d'archive depuis le catalogue de données du SIE du Bassin Adour Garonne (<http://adour-garonne.eaufrance.fr>).

Accès à la fiche du Portail d'information sur l'assainissement collectif : <https://assainissement.developpement-durable.gouv.fr/pages/data/fiche-0581182V001>