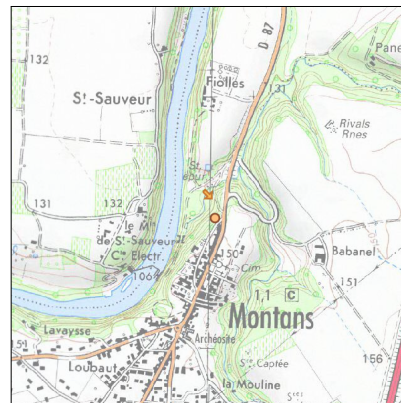
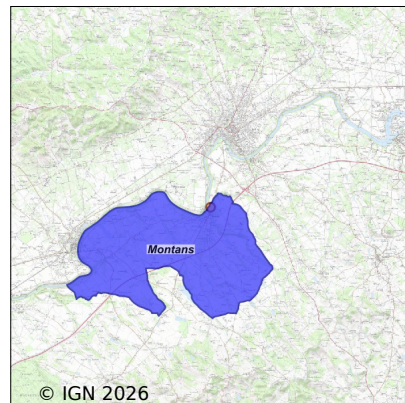


# Système d'assainissement 2024

## MONTANS



### Station : MONTANS

<b>Code Sandre</b>	<b>0581171V001</b>
<b>Nom du maître d'ouvrage</b>	COMMUNE DE MONTANS
<b>Nom de l'exploitant</b>	-
<b>Date de mise en service</b>	janvier 1974
<b>Date de mise hors service</b>	juin 2007
<b>Niveau de traitement</b>	Secondaire bio (Ntk)
<b>Capacité</b>	500 équivalent-habitant
<b>Charge nominale DBO5</b>	27 Kg/j
<b>Charge nominale DCO</b>	54 Kg/j
<b>Charge nominale MES</b>	35 Kg/j
<b>Débit nominal temps sec</b>	100 m3/j
<b>Débit nominal temps pluie</b>	-
<b>Filières EAU</b>	File 1: Prétraitements, Boues activées faible charge, aération p, Boues activées moy. charge/forte charge
<b>Filières BOUE</b>	File 1: Lits de séchage, Stabilisation aérobie
<b>Filières ODEUR</b>	
<b>Coordonnées du point de rejet (Lambert 93)</b>	610 518, 6 308 485 - Coordonnées établies (précision du décamètre)
<b>Milieu récepteur</b>	Rivière - Ruisseau de Banis

# Chronologie des raccordements au réseau

## Raccordements communaux

62% de Montans depuis 2011

## Observations SDDE

### Système de collecte

Aucune observation

### Station d'épuration

Aucune observation

### Sous produits

Aucune observation

## Données chiffrées

Attention, cette STEP a été mise hors service en June-2007

Les données présentées ci-dessous peuvent provenir des différentes STEP suivantes, liées au même système de collecte :

0581171V002 MONTANS (BOURG)

### Tableau de synthèse

Paramètre	Pollution entrante			Rendement	Pollution sortante	
	Charge	Capacité	Concentration		Charge	Concentration
VOL	90 m3/j	120 %			126 m3/j	
DBO5	30,9 Kg/j	103 %	360 mg/l	98 %	0,6 Kg/j	5 mg/l
DCO	59 Kg/j	99 %	680 mg/l	91 %	5 Kg/j	41 mg/l
MES	38 Kg/j		430 mg/l	98 %	0,9 Kg/j	7,4 mg/l
NGL	6,3 Kg/j		72 mg/l	2,6 %	6,2 Kg/j	51 mg/l
NTK	6,3 Kg/j		72 mg/l	67 %	2,1 Kg/j	17,9 mg/l
PT	0,7 Kg/j		8,2 mg/l	13,1 %	0,6 Kg/j	5,1 mg/l

## Problèmes rencontrés en 2024

### Problèmes liés...

... à la collecte des effluents	Non
...à l'atteinte des performances européennes	Non
...à l'autosurveillance	Non
...à l'exploitation des ouvrages	Non
...à la production des boues	Non
...à la vétusté	Non
...à la destination des sous-produits	Non

## Accès aux données

Les données historiques sont disponibles en téléchargement depuis la thématique "Usages et pressions polluantes domestiques et urbaines" ou sous forme d'archive depuis le catalogue de données du SIE du Bassin Adour Garonne (<http://adour-garonne.eaufrance.fr>).

Accès à la fiche du Portail d'information sur l'assainissement collectif : <https://assainissement.developpement-durable.gouv.fr/pages/data/fiche-0581171V001>