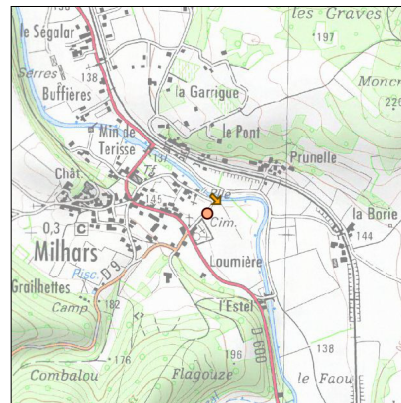
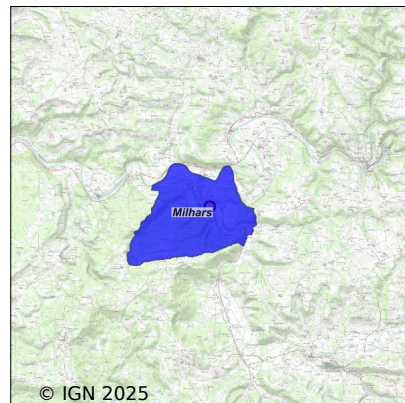


Système d'assainissement 2023

MILHARS (COMMUNALE)

Réseau de type Séparatif



Station : MILHARS (COMMUNALE)

Code Sandre	0581165V001
Nom du maître d'ouvrage	COMMUNAUTE DE COMMUNES DU CORDAIS ET DU CAUSSE
Nom de l'exploitant	-
Date de mise en service	mars 2021
Date de mise hors service	-
Niveau de traitement	Secondaire bio (Ntk)
Capacité	45 équivalent-habitant
Charge nominale DBO5	3 Kg/j
Charge nominale DCO	6 Kg/j
Charge nominale MES	4 Kg/j
Débit nominal temps sec	7 m3/j
Débit nominal temps pluie	-
Filières EAU	File 1: Prétraitements, Filtres plantés
Filières BOUE	
Filières ODEUR	
Coordonnées du point de rejet (Lambert 93)	610 594, 6 337 054 - Coordonnées établies (précision du décamètre)
Milieu récepteur	Rivière - Le Cérou

Observations SDDE

Système de collecte

Le réseau de collecte date de 2020.
 Il est strictement séparatif.
 47 branchements, 1200ml de collecte et 310ml de refoulement
 L'unique poste de relevage est situé dans le parc sous la mairie. Le trop plein déverse au Cérou.
 Le réseau est exploité en régie communale.

Station d'épuration

La station est un filtre planté de roseaux à 1 étage d'une capacité de 45eh mise en service en 2021.
 Elle est exploitée en régie communale.
 La station fonctionne correctement et les résultats d'analyses en sortie sont satisfaisants.
 Le rejet est en partie infiltré dans le regard de sortie avant de rejoindre le Cérou.
 Le SATESE du département du Tarn assiste la collectivité dans le suivi et la gestion de son système d'assainissement et réalise annuellement des visites d'assistance technique

Sous produits

Les boues sont stockées sur le filtre planté de roseaux. Pas d'extraction de boue réalisée cette année.
 La hauteur de boues mesurée est très mince.

Données chiffrées

Tableau de synthèse

Paramètre	Pollution entrante			Rendement	Pollution sortante	
	Charge	Capacité	Concentration		Charge	Concentration
VOL	3,5 m3/j	49 %			3,5 m3/j	
DBO5	0,1 Kg/j	4 %	32 mg/l	91 %	0 Kg/j	2,9 mg/l
DCO	0,3 Kg/j	4 %	75 mg/l	88 %	0 Kg/j	8,7 mg/l
MES	0,1 Kg/j		32 mg/l	91 %	0 Kg/j	2,9 mg/l
NGL	0,3 Kg/j		81 mg/l	0 %	0,3 Kg/j	81 mg/l
NTK	0,1 Kg/j		29 mg/l	60 %	0 Kg/j	11,6 mg/l
PT	0 Kg/j		5,8 mg/l	50 %	0 Kg/j	2,9 mg/l

Accès aux données

Les données historiques sont disponibles en téléchargement depuis la thématique "Usages et pressions polluantes domestiques et urbaines" ou sous forme d'archive depuis le catalogue de données du SIE du Bassin Adour Garonne (<http://adour-garonne.eaufrance.fr>).

Accès à la fiche du Portail d'information sur l'assainissement collectif : <https://assainissement.developpement-durable.gouv.fr/pages/data/fiche-0581165V001>