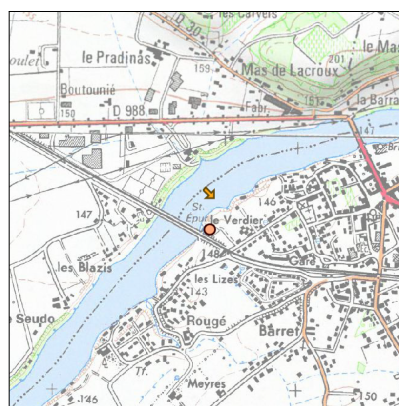
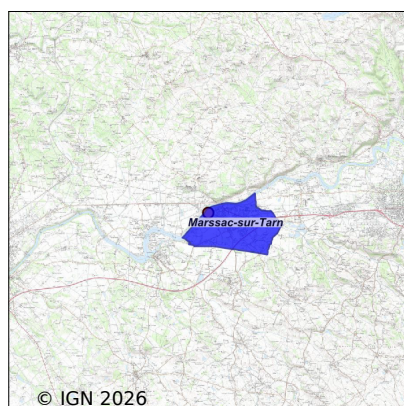


Système d'assainissement 2023

MARSSAC n°2 (COMMUNALE)

Réseau de type Mixte



Station : MARSSAC n°2 (COMMUNALE)

Code Sandre	0581156V005
Nom du maître d'ouvrage	COMMUNAUTE D'AGGLOMERATION DE L'ALBIGEOIS C2A
Nom de l'exploitant	-
Date de mise en service	novembre 2020
Date de mise hors service	-
Niveau de traitement	Secondaire bio (Ntk)
Capacité	4 400 équivalent-habitant
Charge nominale DBO5	264 Kg/j
Charge nominale DCO	600 Kg/j
Charge nominale MES	396 Kg/j
Débit nominal temps sec	924 m3/j
Débit nominal temps pluie	1 124 m3/j
Filières EAU	File 1: Prétraitements, Boues activées faible charge, aération p
Filières BOUE	
Filières ODEUR	
Coordonnées du point de rejet (Lambert 93)	621 353, 6 313 539 - Coordonnées établies (précision du décamètre)
Milieu récepteur	Rivière - Le Tarn

Chronologie des raccordements au réseau

Raccordements communaux

98% de Marssac-sur-Tarn depuis 1964

Raccordements des établissements industriels

EXCELLENCE depuis 2004

Observations SDDE

Système de collecte

La commune de Marssac possède sur son territoire, deux réseaux d'assainissement collectif: le secteur Bourg - ZA Rieumas et le secteur Beausite - La Source.

Les effluents collectés sur le réseau du Bourg - ZA Rieumas sont acheminés jusqu'à la station d'épuration du Verdier par un réseau de type pseudo séparatif (26 km), qui est équipé de 6 postes de relevage et de 2 déversoirs d'orages. L'exploitation du réseau est assurée par les services de la Communauté d'Agglomération de l'Albigeois (C2A). La C2A dénombre plus de 1493 abonnés à l'assainissement collectif, soit 2774 habitants raccordés aux réseaux d'eaux usées.

Station d'épuration

La filière de traitement de Marssac Ville, de type boues activées avec aération prolongée, a été mise en service en novembre 2020. Sa capacité est de 4400 EqH. L'effluent traité se rejette dans le Tarn. L'exploitation est assurée par le Service Assainissement de la Communauté d'Agglomération de l'Albigeois.

Afin de s'assurer du bon fonctionnement et de l'efficacité de cette unité, l'exploitant réalise un bilan 24h tous les mois. La vérification annuelle du dispositif d'autosurveillance est réalisée par un prestataire extérieur. Le SATESE du département du Tarn réalise annuellement une visite d'assistance technique.

Sous produits

Les boues sont extraites vers un silo épaisseur. Une fois concentrée à environ 15g/l, les boues sont deshydratées par une presse à vis jusqu'à atteindre une siccité de l'ordre de 18% pour ensuite être refoulées dans des bennes de stockage. Celles-ci sont régulièrement évacuées vers une plateforme de compostage.

Données chiffrées

Les données présentées ci-dessous peuvent provenir des différentes STEP suivantes, liées au même système de collecte :

0581156V001 MARSSAC SUR TARN (COMMUNALE)

Année d'activité 2023 - Possibilité de déversement par temps de pluie

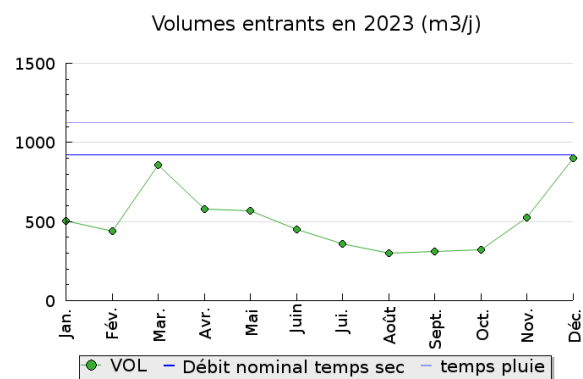
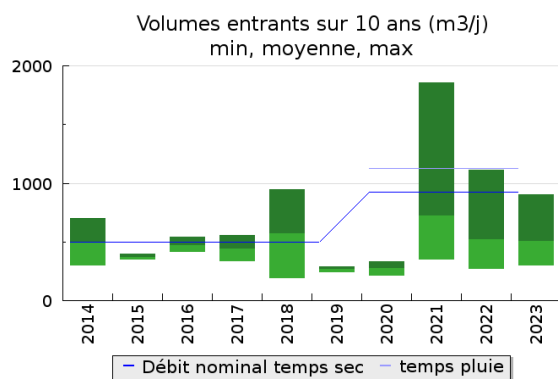
Tableau de synthèse

Paramètre	Pollution entrante			Rendement	Pollution sortante	
	Charge	Capacité	Concentration		Charge	Concentration
VOL	510 m3/j	45 %			520 m3/j	
DBO5	111 Kg/j	42 %	243 mg/l	99 %	1,3 Kg/j	2,4 mg/l
DCO	320 Kg/j	53 %	700 mg/l	95 %	17 Kg/j	35 mg/l
MES	146 Kg/j		320 mg/l	98 %	3 Kg/j	5,9 mg/l
NGL	35 Kg/j		78 mg/l	91 %	3,2 Kg/j	6,3 mg/l
NTK	34 Kg/j		76 mg/l	94 %	2,2 Kg/j	4,3 mg/l
PT	3,5 Kg/j		7,9 mg/l	29,6 %	2,5 Kg/j	5,2 mg/l

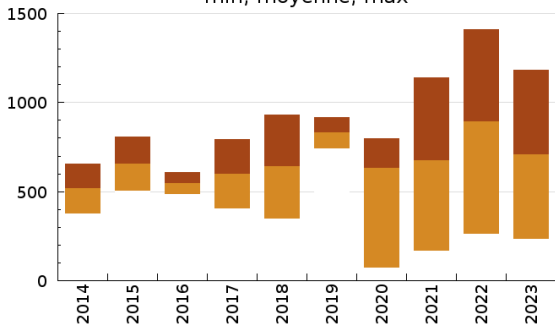
Indice de confiance

2014	2015	2016	2017	2018	2019	2020	2021	2022	2023
2/5	2/5	2/5	2/5	2/5	2/5	1/5	3/5	3/5	3/5

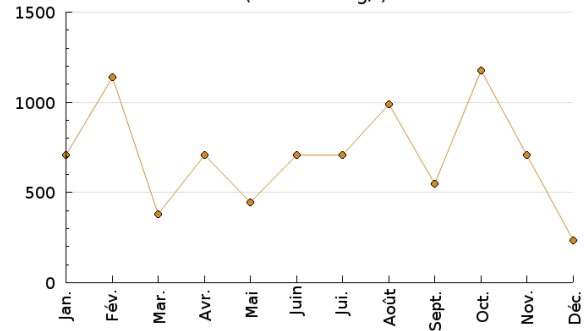
Pollution traitée



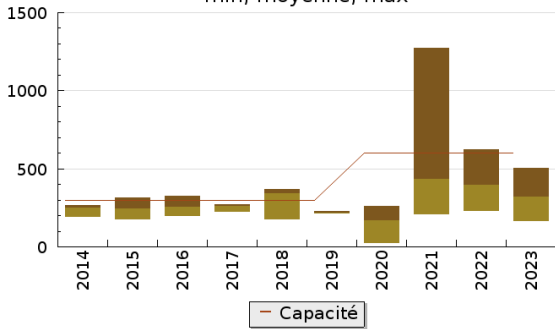
Concentration de l'effluent entrée sur 10 ans (DCO en mg/l)
min, moyenne, max



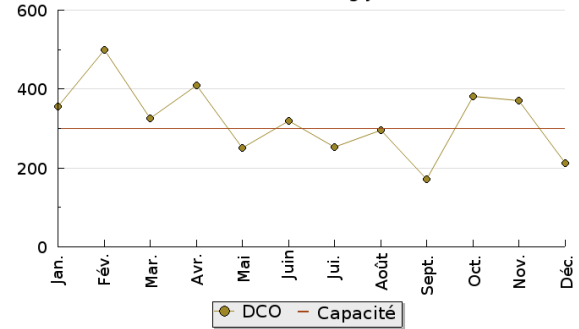
Concentration de l'effluent entrée en 2023
(DCO en mg/l)



Pollution entrante en station sur 10 ans (DCO en Kg/j)
min, moyenne, max

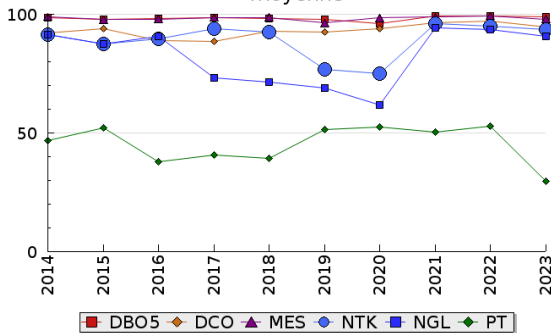


Pollution entrante en station en 2023
(DCO en Kg/j)

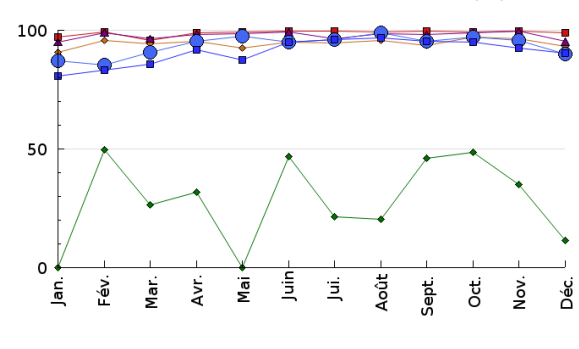


Pollution éliminée

Evolution des rendements sur 10 ans (%)
moyenne

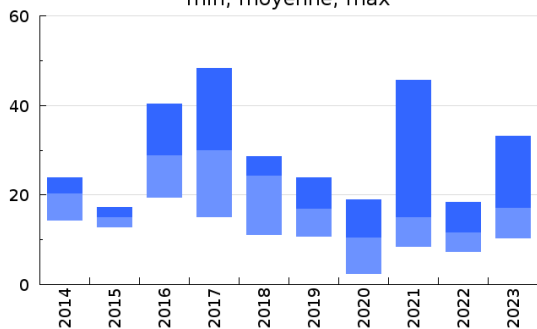


Evolution des rendements en 2023 (%)

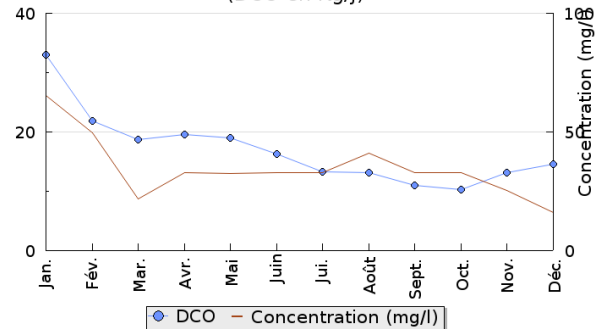


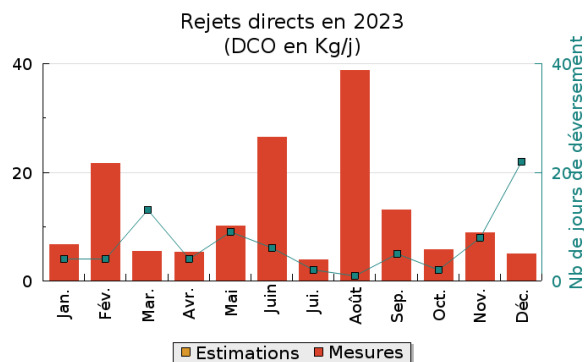
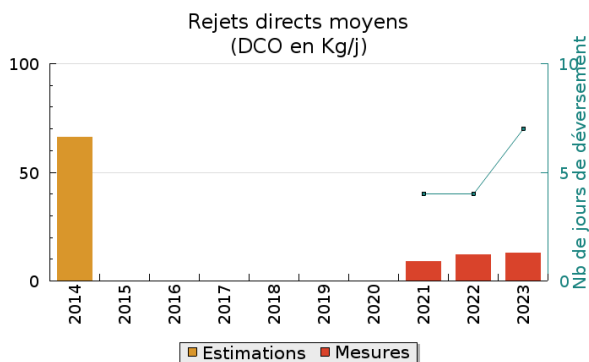
Pollution rejetée

Pollution en sortie station sur 10 ans (DCO en Kg/j)
min, moyenne, max



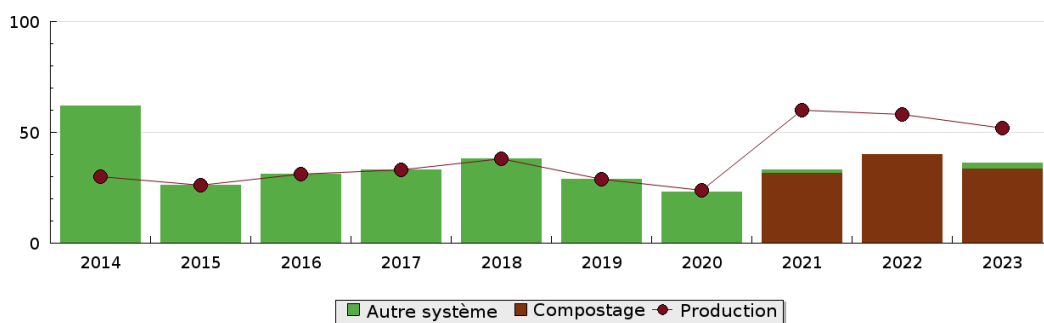
Pollution en sortie station en 2023
(DCO en Kg/j)





Production et destination des boues

Destination des boues sur 10 ans (tonne de matière sèche)



Problèmes rencontrés en 2023

Problèmes liés...

... à la collecte des effluents	Non
...à l'atteinte des performances européennes	Non
...à l'autosurveillance	Non
...à l'exploitation des ouvrages	Non
...à la production des boues	Non
...à la vétusté	Non
...à la destination des sous-produits	Non

Accès aux données

Les données historiques sont disponibles en téléchargement depuis la thématique "Usages et pressions polluantes domestiques et urbaines" ou sous forme d'archive depuis le catalogue de données du SIE du Bassin Adour Garonne (<http://adour-garonne.eaufrance.fr>).

Accès à la fiche du Portail d'information sur l'assainissement collectif : <https://assainissement.developpement-durable.gouv.fr/pages/data/fiche-0581156V005>