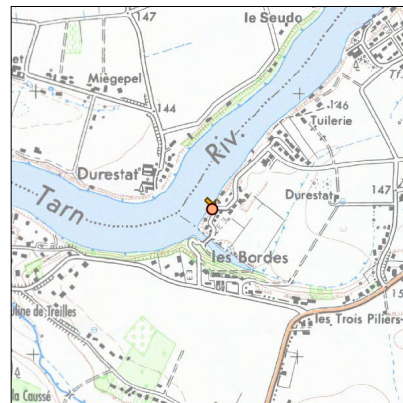
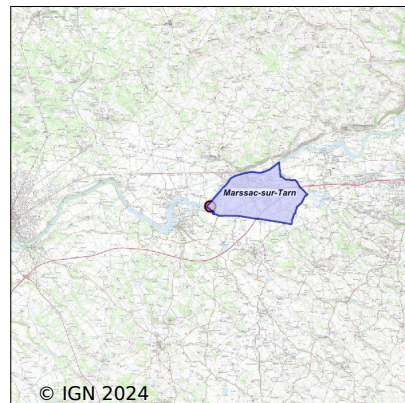


Système d'assainissement 2022

MARSSAC (BEAUSITE N°2)

Réseau de type Séparatif



Station : MARSSAC (BEAUSITE N°2)

Code Sandre	0581156V004
Nom du maître d'ouvrage	COMMUNAUTE D'AGGLOMERATION DE L'ALBIGEOIS C2A
Nom de l'exploitant	-
Date de mise en service	février 2018
Date de mise hors service	-
Niveau de traitement	Secondaire bio (Ntk)
Capacité	100 équivalent-habitant
Charge nominale DBO5	6 Kg/j
Charge nominale DCO	12 Kg/j
Charge nominale MES	9 Kg/j
Débit nominal temps sec	15 m3/j
Débit nominal temps pluie	-
Filières EAU	File 1: Prétraitements, Décantation physique, Lit bactérien
Filières BOUE	
Filières ODEUR	
Coordonnées du point de rejet (Lambert 93)	620 373, 6 312 445 - Coordonnées établies (précision du décamètre)
Milieu récepteur	Rivière - Le Tarn

Observations SDDE

Système de collecte

La commune de Marssac possède sur son territoire, deux réseaux d'assainissement collectif: le secteur Bourg - Verdier - ZA Rieumas et le secteur Beausite - La Source.

Les effluents collectés au hameau de Beausite sont acheminés gravitairement jusqu'à la station d'épuration par un réseau de type séparatif. Un poste de relevage permet de transférer les effluents collectés au hameau de La Source, vers le réseau gravitaire de Beausite. Sur ce secteur, le linéaire de canalisations est de l'ordre de 0,5 km. Une quarantaine d'habitations sont desservies par un réseau d'assainissement public des eaux usées. 5 nouvelles habitations sont en cours d'achèvement. L'exploitation du réseau est assuré par les services de la Communauté d'Agglomération de l'Albigeois (C2A).

Station d'épuration

La filière de traitement est une microstation à culture fixée, mis en service en février 2018, d'une capacité de 100 EqH. L'effluent traité se rejette dans le Tarn. L'exploitation est assurée par le Service Assainissement de la Communauté d'Agglomération de l'Albigeois.

Les résultats d'analyses, du prélèvement ponctuel réalisé en avril 2022, mettent en évidence une qualité de rejet satisfaisante. Le rejet était légèrement coloré et inodore.

Sous produits

Les boues sont extraites deux fois par an et transportées vers la station de traitement d'Albi-Madeleine.

Données chiffrées

Les données présentées ci-dessous peuvent provenir des différentes STEP suivantes, liées au même système de collecte :

0581156V002 MARSSAC SUR TARN (Beau Site)

Tableau de synthèse

Paramètre	Pollution entrante			Rendement	Pollution sortante	
	Charge	Capacité	Concentration		Charge	Concentration
VOL	7,5 m3/j	50 %			7,5 m3/j	
DBO5	0,2 Kg/j	4 %	30,7 mg/l	91 %	0 Kg/j	2,7 mg/l
DCO	0,6 Kg/j	5 %	75 mg/l	89 %	0,1 Kg/j	8 mg/l
MES	0,2 Kg/j		30,7 mg/l	91 %	0 Kg/j	2,7 mg/l
NGL	0,6 Kg/j		80 mg/l	0 %	0,6 Kg/j	80 mg/l
NTK	0,2 Kg/j		28 mg/l	67 %	0,1 Kg/j	9,3 mg/l
PT	0,1 Kg/j		6,7 mg/l	40 %	0 Kg/j	4 mg/l

Accès aux données

Les données historiques sont disponibles en téléchargement depuis la thématique "Usages et pressions polluantes domestiques et urbaines" ou sous forme d'archive depuis le catalogue de données du SIE du Bassin Adour Garonne (<http://adour-garonne.eaufrance.fr>).

Accès à la fiche du Portail d'information sur l'assainissement communal : <http://assainissement.developpementdurable.gouv.fr/station.php?code=0581156V004>