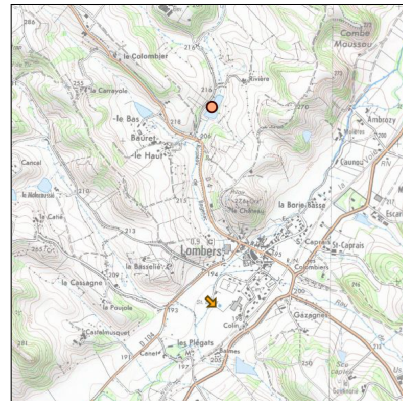
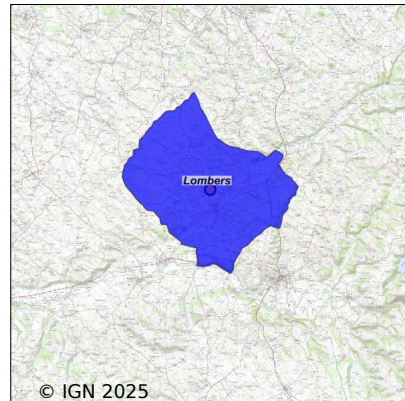


Système d'assainissement 2023

LOMBERS (bourg)

Réseau de type Unitaire



Station : LOMBERS (bourg)

Code Sandre	0581147V001
Nom du maître d'ouvrage	COMMUNAUTE DE COMMUNES CENTRE TARN
Nom de l'exploitant	VEOLIA EAU - COMPAGNIE GENERALE DES EAUX
Date de mise en service	décembre 2004
Date de mise hors service	-
Niveau de traitement	Secondaire bio (Ntk)
Capacité	300 équivalent-habitant
Charge nominale DBO5	18 Kg/j
Charge nominale DCO	36 Kg/j
Charge nominale MES	21 Kg/j
Débit nominal temps sec	45 m3/j
Débit nominal temps pluie	-
Filières EAU	File 1: Filtres plantés
Filières BOUE	
Filières ODEUR	
Coordonnées du point de rejet (Lambert 93)	631 260, 6 302 043 - Coordonnées établies (précision du décamètre)
Milieu récepteur	Rivière - L'Assou

Chronologie des raccordements au réseau

Raccordements communaux

100% de Lombers depuis 2004

Observations SDDE

Système de collecte

L'entretien et l'exploitation du réseau de la collectivité s'effectue par un prestataire de service (VEOLIA).

Le nombre d'abonnés raccordés au réseau représente environ 158 abonnés soit 345 personnes.

Le réseau est de type unitaire sur la partie du Bourg et draine des eaux claires parasites notamment lors d'épisodes pluvieux.

On dénombre deux postes de refoulement sur la commune munies de déversoir d'orage.

Dans le cadre d'une étude technique (diagnostic et schéma d'assainissement) en cours sur l'intercommunalité, un programme de travaux a été proposé par le bureau d'étude mandaté. Concernant la collectivité de LOMBERS, des améliorations du réseau de collecte à l'horizon 2030 sont envisagées.

Station d'épuration

La station de traitement des eaux usées, mise en service en 2004, est un filtre planté de roseaux dimensionné pour 300 EH (équivalents habitants).

L'exploitation de l'installation ainsi que la réalisation de l'autosurveillance réglementaire est réalisé par le prestataire de service (VEOLIA).

De son côté, la collectivité effectue le faucardage des roseaux et l'entretien des espaces verts.

Les concentrations de rejet respectent les normes réglementaires.

Le Service d'Assistance Technique aux Exploitants de Stations d'Épuration (SATESE) du Département du Tarn assiste la collectivité dans le suivi et la gestion de son (ses) système(s) d'assainissement et réalise annuellement une ou des visites d'assistance technique (convention d'assistance technique Maître d'ouvrage/Département).

Un suivi d'incidence a été initié en 2020 pour une durée de 3 ans afin d'évaluer l'impact du rejet d'eau traitée sur le milieu récepteur et la capacité auto épuratrice de ce dernier. Les conclusions du rapport indiquent que le système d'assainissement de LOMBERS/Bourg a un impact faible sur le milieu récepteur.

Sous produits

Les boues sont stockées sur la surface des casiers.

Une mesure de l'ensemble de la couche de boues a permis de constater qu'il n'était pas nécessaire de procéder à un curage à court terme.

Données chiffrées

Tableau de synthèse

Paramètre	Pollution entrante			Rendement	Pollution sortante	
	Charge	Capacité	Concentration		Charge	Concentration
VOL	28 m3/j	62 %			28 m3/j	
DBO5	4,2 Kg/j	24 %	151 mg/l	94 %	0,2 Kg/j	8,9 mg/l
DCO	13,7 Kg/j	38 %	490 mg/l	89 %	1,5 Kg/j	53 mg/l
MES	7,3 Kg/j		260 mg/l	94 %	0,4 Kg/j	15 mg/l
NGL	1,4 Kg/j		50 mg/l	41 %	0,8 Kg/j	29,3 mg/l
NTK	1,4 Kg/j		49 mg/l	62 %	0,5 Kg/j	18,6 mg/l
PT	0,2 Kg/j		6,1 mg/l	41 %	0,1 Kg/j	3,6 mg/l

Problèmes rencontrés en 2023

Problèmes liés...

... à la collecte des effluents	Non
...à l'atteinte des performances européennes	Non
...à l'autosurveillance	Non
...à l'exploitation des ouvrages	Non
...à la production des boues	Non
...à la vétusté	Non
...à la destination des sous-produits	Non

Accès aux données

Les données historiques sont disponibles en téléchargement depuis la thématique "Usages et pressions polluantes domestiques et urbaines" ou sous forme d'archive depuis le catalogue de données du SIE du Bassin Adour Garonne (<http://adour-garonne.eaufrance.fr>).

Accès à la fiche du Portail d'information sur l'assainissement collectif : <https://assainissement.developpement-durable.gouv.fr/pages/data/fiche-0581147V001>