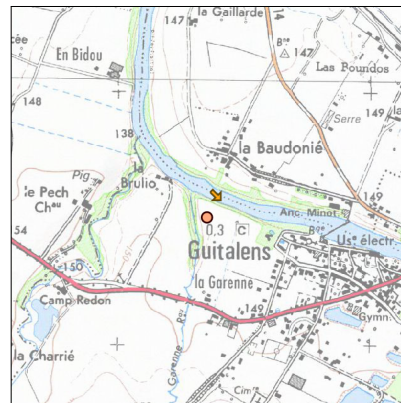
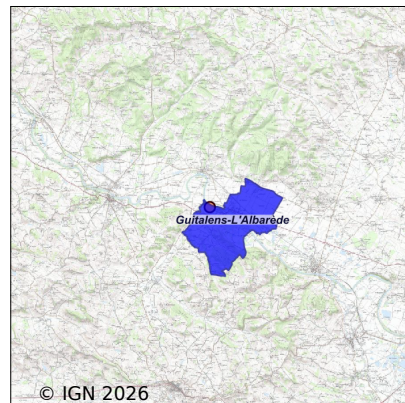


# Système d'assainissement 2024

## GUITALENS L'ALBAREDE



### Station : GUITALENS L'ALBAREDE

<b>Code Sandre</b>	<b>0581132V001</b>
<b>Nom du maître d'ouvrage</b>	COMMUNE DE GUITALENS L'ALBAREDE
<b>Nom de l'exploitant</b>	-
<b>Date de mise en service</b>	septembre 2012
<b>Date de mise hors service</b>	-
<b>Niveau de traitement</b>	Secondaire bio (Ntk)
<b>Capacité</b>	1 000 équivalent-habitant
<b>Charge nominale DBO5</b>	60 Kg/j
<b>Charge nominale DCO</b>	120 Kg/j
<b>Charge nominale MES</b>	90 Kg/j
<b>Débit nominal temps sec</b>	150 m3/j
<b>Débit nominal temps pluie</b>	-
<b>Filières EAU</b>	File 1: Prétraitements, Filtres plantés, Zone intermédiaire avant rejet
<b>Filières BOUE</b>	
<b>Filières ODEUR</b>	
<b>Coordonnées du point de rejet (Lambert 93)</b>	621 808, 6 283 368 - Coordonnées établies (précision du décamètre)
<b>Milieu récepteur</b>	Rivière - L'Agout

## Chronologie des raccordements au réseau

### Raccordements communaux

100% de Guitalens-L'Albarède depuis 2012

### Observations SDDE

#### Système de collecte

Aucune observation

#### Station d'épuration

Aucune observation

#### Sous produits

Aucune observation

## Données chiffrées

### Tableau de synthèse

Paramètre	Pollution entrante			Rendement	Pollution sortante	
	Charge	Capacité	Concentration		Charge	Concentration
VOL	83 m3/j	55 %			83 m3/j	
DBO5	17,4 Kg/j	29 %	210 mg/l	98 %	0,3 Kg/j	4 mg/l
DCO	45 Kg/j	37 %	540 mg/l	95 %	2,2 Kg/j	27 mg/l
MES	10,8 Kg/j		130 mg/l	96 %	0,5 Kg/j	5,6 mg/l
NGL	9,2 Kg/j		111 mg/l	31,1 %	6,3 Kg/j	76 mg/l
NTK	9,2 Kg/j		111 mg/l	98 %	0,2 Kg/j	2,3 mg/l
PT	0,9 Kg/j		10,4 mg/l	35 %	0,6 Kg/j	6,8 mg/l

## Problèmes rencontrés en 2024

### Problèmes liés...

... à la collecte des effluents	Non
...à l'atteinte des performances européennes	Non
...à l'autosurveillance	Non
...à l'exploitation des ouvrages	Non
...à la production des boues	Non
...à la vétusté	Non
...à la destination des sous-produits	Non

## Accès aux données

Les données historiques sont disponibles en téléchargement depuis la thématique "Usages et pressions polluantes domestiques et urbaines" ou sous forme d'archive depuis le catalogue de données du SIE du Bassin Adour Garonne (<http://adour-garonne.eaufrance.fr>).

Accès à la fiche du Portail d'information sur l'assainissement collectif : <https://assainissement.developpement-durable.gouv.fr/pages/data/fiche-0581132V001>