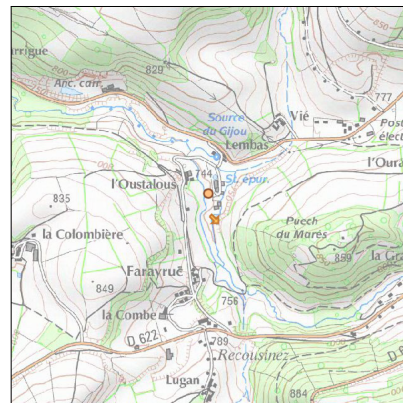
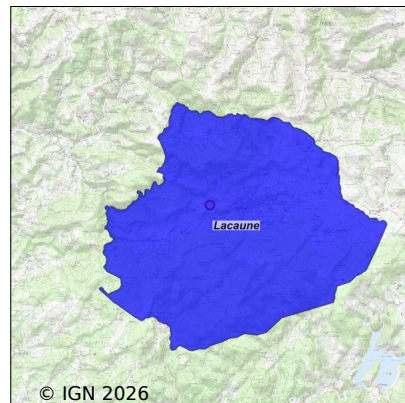


# Systeme d'assainissement 2024

## LACAUNE (COMMUNALE)



### Station : LACAUNE (COMMUNALE)

<b>Code Sandre</b>	<b>0581124V002</b>
<b>Nom du maître d'ouvrage</b>	COMMUNE DE LACAUNE
<b>Nom de l'exploitant</b>	-
<b>Date de mise en service</b>	décembre 1981
<b>Date de mise hors service</b>	juillet 2001
<b>Niveau de traitement</b>	Secondaire bio (Ntk)
<b>Capacité</b>	9 500 équivalent-habitant
<b>Charge nominale DBO5</b>	513 Kg/j
<b>Charge nominale DCO</b>	-
<b>Charge nominale MES</b>	665 Kg/j
<b>Débit nominal temps sec</b>	1 019 m3/j
<b>Débit nominal temps pluie</b>	-
<b>Filières EAU</b>	
<b>Filières BOUE</b>	
<b>Filières ODEUR</b>	
<b>Coordonnées du point de rejet (Lambert 93)</b>	673 687, 6 289 913 - Coordonnées établies (précision du décamètre)
<b>Milieu récepteur</b>	Rivière - Le Gijou

## Chronologie des raccordements au réseau

### Raccordements communaux

99% de Lacaune depuis 2018

### Raccordements des établissements industriels

ETABLISSEMENTS ERNEST OBERTI ET FILS depuis 1964

ETABLISSEMENTS ERNEST OBERTI ET FILS depuis 1995

ETABLISSEMENTS R. CABROL depuis 1964

ETS CROUZAT CONSTANS depuis 1994

HENRI ANTOINE SALAISONS depuis 1964

LA LACAUNAISE ESCANDE PISTRE CIE depuis 2004

MAISON BARTHES depuis 1964

MAISON MILHAU AV DE MONTALET depuis 1964

MONTAGNE NOIRE depuis 2013

ROUSSALY SA depuis 2004

S.A. ETABLISSEMENTS BLANCHARD depuis 1964

S.A. ETABLISSEMENTS OLIVIER ANTOINE depuis 1992

S.A. FOURGASSIE FRERES depuis 1964

SALAISONS DU LACAUNAIS depuis 1964

S.A.R.L. FOURGASSIE JOSEPH SALAISONS depuis 1964

S.A.R.L. RENE PUJOL depuis 1995

SERRES ET CIE SITE DE LACAUNE depuis 2014

## Observations SDDE

### Système de collecte

Aucune observation

### Station d'épuration

Aucune observation

### Sous produits

Aucune observation

## Données chiffrées

Attention, cette STEP a été mise hors service en July-2001

Les données présentées ci-dessous peuvent provenir des différentes STEP suivantes, liées au même système de collecte :

0581124V004 LACAUNE (COMMUNALE)

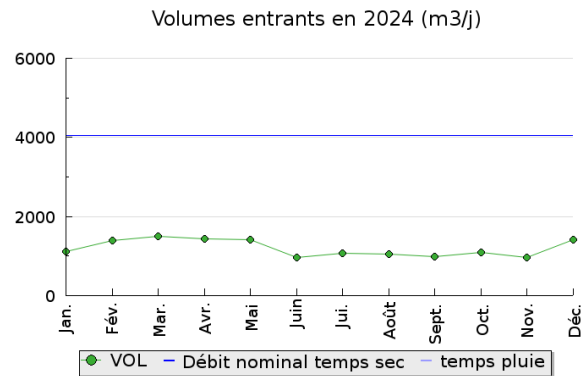
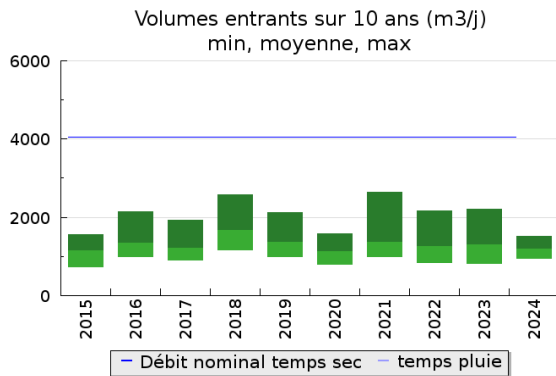
### Tableau de synthèse

Paramètre	Pollution entrante			Rendement	Pollution sortante	
	Charge	Capacité	Concentration		Charge	Concentration
VOL	1 200 m3/j	30 %			1 220 m3/j	
DBO5	170 Kg/j	19 %	145 mg/l	99 %	2,2 Kg/j	1,8 mg/l
DCO	440 Kg/j	25 %	380 mg/l	96 %	17,5 Kg/j	14,6 mg/l
MES	204 Kg/j		174 mg/l	96 %	8,9 Kg/j	7,2 mg/l
NGL	39 Kg/j		33 mg/l	77 %	9,1 Kg/j	7,5 mg/l
NTK	36 Kg/j		30,6 mg/l	93 %	2,7 Kg/j	2,2 mg/l
PT	4,6 Kg/j		3,9 mg/l	65 %	1,6 Kg/j	1,4 mg/l

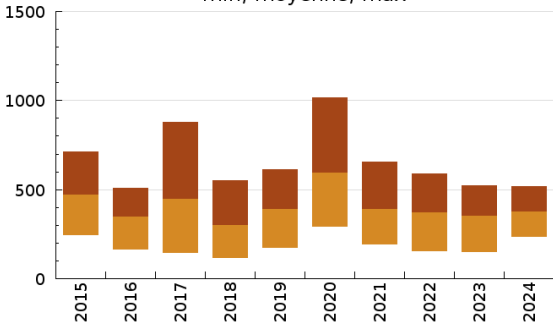
### Indice de confiance

2015	2016	2017	2018	2019	2020	2021	2022	2023	2024
4/5	4/5	3/5	4/5	4/5	4/5	4/5	4/5	4/5	4/5

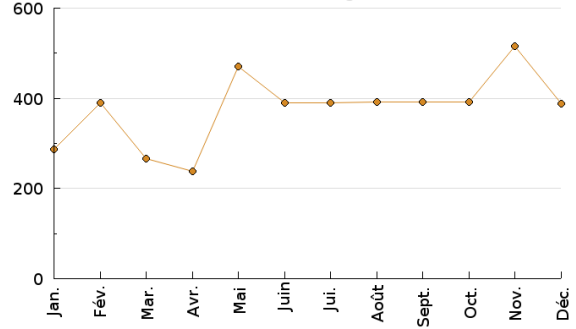
### Pollution traitée



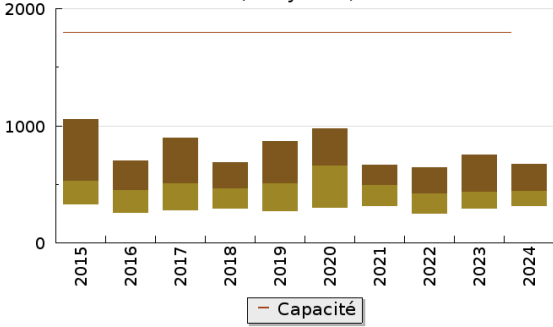
Concentration de l'effluent entrée sur 10 ans (DCO en mg/l)  
 min, moyenne, max



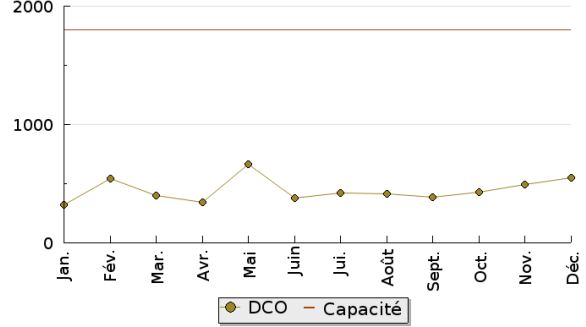
Concentration de l'effluent entrée en 2024 (DCO en mg/l)



Pollution entrante en station sur 10 ans (DCO en Kg/j)  
 min, moyenne, max

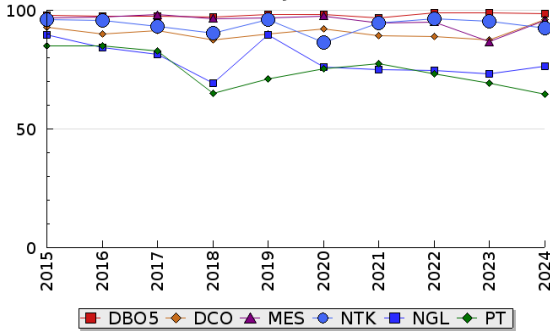


Pollution entrante en station en 2024 (DCO en Kg/j)

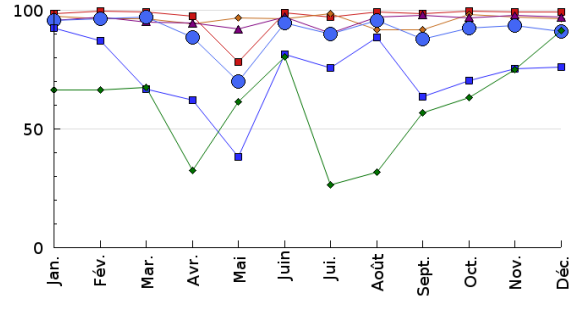


## Pollution éliminée

Evolution des rendements sur 10 ans (%)  
 moyenne

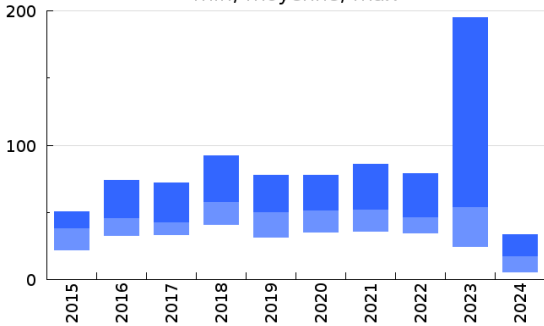


Evolution des rendements en 2024 (%)

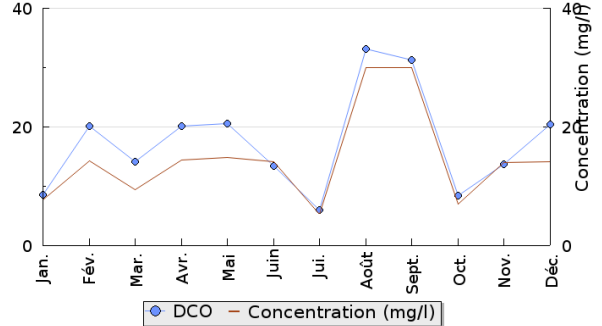


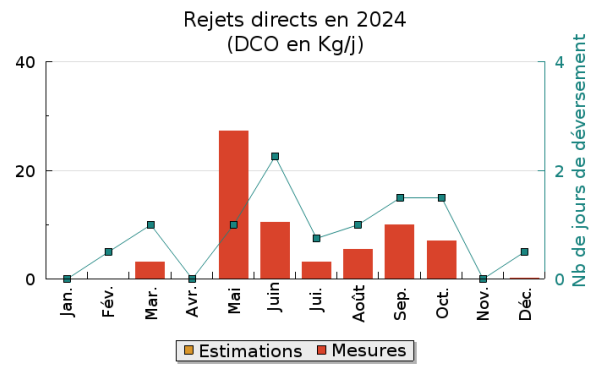
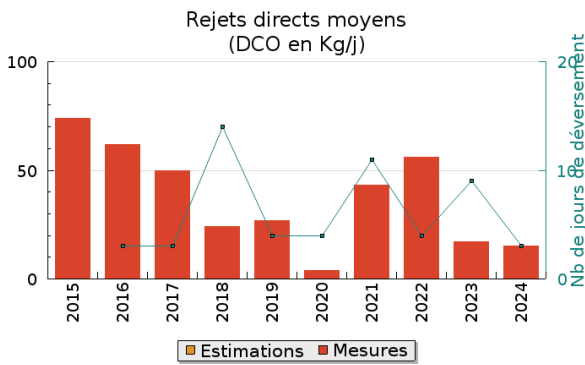
## Pollution rejetée

Pollution en sortie station sur 10 ans (DCO en Kg/j)  
 min, moyenne, max



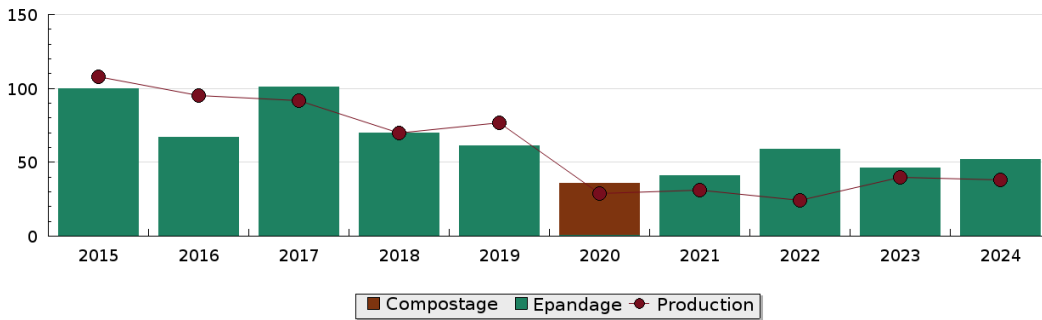
Pollution en sortie station en 2024 (DCO en Kg/j)





## Production et destination des boues

Destination des boues sur 10 ans (tonne de matière sèche)



## Problèmes rencontrés en 2024

### Problèmes liés...

... à la collecte des effluents	Non
...à l'atteinte des performances européennes	Non
...à l'autosurveillance	Non
...à l'exploitation des ouvrages	Non
...à la production des boues	Non
...à la vétusté	Non
...à la destination des sous-produits	Non

## Accès aux données

Les données historiques sont disponibles en téléchargement depuis la thématique "Usages et pressions polluantes domestiques et urbaines" ou sous forme d'archive depuis le catalogue de données du SIE du Bassin Adour Garonne (<http://adour-garonne.eaufrance.fr>).

Accès à la fiche du Portail d'information sur l'assainissement collectif : <https://assainissement.developpement-durable.gouv.fr/pages/data/fiche-0581124V002>