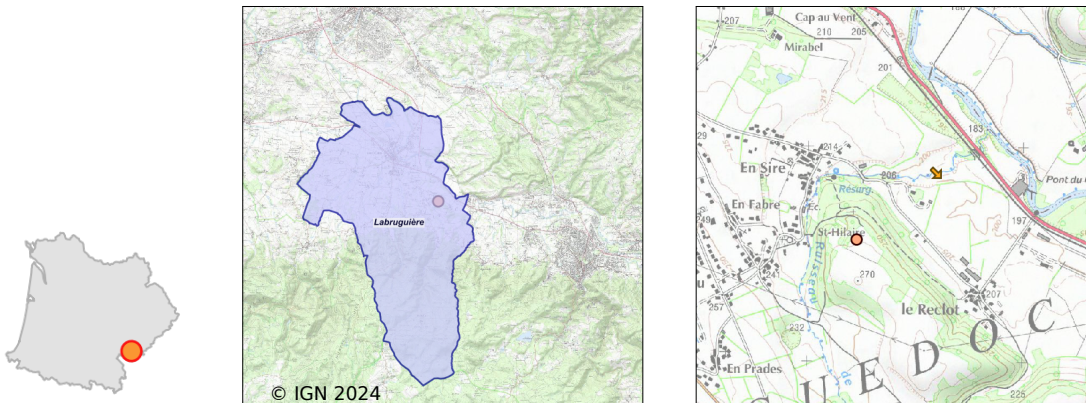


# Système d'assainissement 2022

## LABRUGUIERE (hameaux d'En Sire et le Reclot)

### Réseau de type Mixte



### Station : LABRUGUIERE (hameaux d'En Sire et le Reclot)

<b>Code Sandre</b>	<b>0581120V005</b>
<b>Nom du maître d'ouvrage</b>	COMMUNAUTE D'AGGLOMERATION DE CASTRES MAZAMET
<b>Nom de l'exploitant</b>	S.P.L. EAUX DE CASTRES BURLATS
<b>Date de mise en service</b>	août 2010
<b>Date de mise hors service</b>	-
<b>Niveau de traitement</b>	Secondaire bio (Ntk)
<b>Capacité</b>	800 équivalent-habitant
<b>Charge nominale DBO5</b>	48 Kg/j
<b>Charge nominale DCO</b>	96 Kg/j
<b>Charge nominale MES</b>	40 Kg/j
<b>Débit nominal temps sec</b>	144 m3/j
<b>Débit nominal temps pluie</b>	-
<b>Filières EAU</b>	File 1: Prétraitements, Filtres plantés
<b>Filières BOUE</b>	
<b>Filières ODEUR</b>	
<b>Coordonnées du point de rejet (Lambert 93)</b>	642 569, 6 269 247 - Coordonnées établies (précision du décimètre)
<b>Milieu récepteur</b>	Rivière - Ruisseau de la Resse

# Chronologie des raccordements au réseau

## Raccordements communaux

13% de Labruguière depuis 2010

## Observations SDDE

### Système de collecte

Le réseau d'assainissement comprend 236 raccordés représentant 556 habitants.

Il subit des intrusions d'eaux claires parasites et pluviales.

Le Schéma Directeur d'Assainissement de la commune de Labruguière effectué par le bureau d'études ENTECH doit permettre d'identifier les anomalies structurelles en vue de procéder à des mises à niveau sur les secteurs les plus pourvoyeurs d'eaux claires.

### Station d'épuration

La filière de traitement est un filtre planté de roseaux à 2 étages dimensionné pour 800 EH et mis en service en 2010.

La charge hydraulique moyenne est de près de 45% par temps sec. De fortes variations sont observées en raison de la sensibilité des réseaux aux eaux claires parasites.

La charge organique est évaluée à environ 40%.

Les variations de flux sont supportées par le dispositif de traitement et n'ont pas à ce jour engendré de dérives de la qualité du traitement.

Les filtres plantés de roseaux ont la capacité d'accepter des eaux claires parasites et des fluctuations de charges tant hydrauliques qu'organiques dans certaines proportions.

Ainsi les rendements épuratoires et la qualité du rejet sont excellents.

La compétence assainissement collectif a été transférée à la communauté d'agglomération de Castres-Mazamet depuis le 01 janvier 2020.

L'exploitation est assurée par la société publique locale "Eaux de Castres Burlats" en vue d'effectuer les actions de maintenance nécessaires à ce type de filière.

Le SATESE du département du Tarn assiste la collectivité dans le suivi et la gestion de son (ses) système(s) d'assainissement et réalise annuellement une ou des visites d'assistance technique (convention d'assistance technique Maître d'ouvrage/Département).

### Sous produits

Depuis la mise en service de l'installation les boues issues de la filière de traitement sont stockées et minéralisées à la surface des filtres.

Le premier curage est, par retour d'expérience, à réaliser 10 à 15 ans après la mise en service.

Au regard de la faible épaisseur observée à ce jour il n'apparaît pas nécessaire de prévoir d'intervention dans l'immédiat.

Une surveillance de l'évolution de la hauteur de boues et de sa répartition à la surface des casiers doit être réalisée en vue d'anticiper toute opération de régalinge des dômes de boues au droit des points d'injection à court termes et de curage à long termes.

## Données chiffrées

### Tableau de synthèse

Paramètre	Pollution entrante			Rendement	Pollution sortante	
	Charge	Capacité	Concentration		Charge	Concentration
VOL	47 m3/j	33 %			23,4 m3/j	
DBO5	16,9 Kg/j	35 %	360 mg/l	100 %	0 Kg/j	0,9 mg/l
DCO	43 Kg/j	45 %	920 mg/l	99 %	0,3 Kg/j	15 mg/l
MES	13,2 Kg/j		280 mg/l	100 %	0,1 Kg/j	2,1 mg/l
NGL	5,3 Kg/j		113 mg/l	68 %	1,7 Kg/j	73 mg/l
NTK	5,3 Kg/j		113 mg/l	100 %	0 Kg/j	0,9 mg/l
PT	0,5 Kg/j		11,5 mg/l	85 %	0,1 Kg/j	3,4 mg/l

## Problèmes rencontrés en 2022

### Problèmes liés...

... à la collecte des effluents	Non
...à l'atteinte des performances européennes	Non
...à l'autosurveillance	Non
...à l'exploitation des ouvrages	Non
...à la production des boues	Non
...à la vétusté	Non
...à la destination des sous-produits	Non

## Accès aux données

Les données historiques sont disponibles en téléchargement depuis la thématique "Usages et pressions polluantes domestiques et urbaines" ou sous forme d'archive depuis le catalogue de données du SIE du Bassin Adour Garonne (<http://adour-garonne.eaufrance.fr>).

Accès à la fiche du Portail d'information sur l'assainissement communal : <http://assainissement.developpementdurable.gouv.fr/station.php?code=0581120V005>