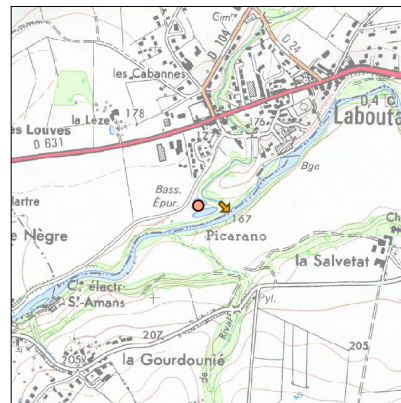
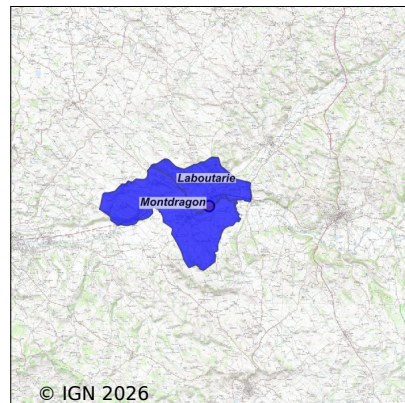


# Système d'assainissement 2024

## LABOUTARIE - MONTDRAGON

### Réseau de type Mixte



## Station : LABOUTARIE - MONTDRAGON

Code Sandre	0581119V001
Nom du maître d'ouvrage	COMMUNAUTE DE COMMUNES CENTRE TARN
Nom de l'exploitant	SYNDICAT MIXTE POUR LA GESTION DU LAGUNAGE DE
Date de mise en service	janvier 1983
Date de mise hors service	-
Niveau de traitement	Secondaire bio (Ntk)
Capacité	750 équivalent-habitant
Charge nominale DBO5	40,5 Kg/j
Charge nominale DCO	81 Kg/j
Charge nominale MES	52,5 Kg/j
Débit nominal temps sec	113 m3/j
Débit nominal temps pluie	-
Filières EAU	File 1: Lagunage naturel
Filières BOUE	
Filières ODEUR	
Coordonnées du point de rejet (Lambert 93)	628 757, 6 298 178 - Coordonnées établies (précision du décimètre)
Milieu récepteur	Rivière - Le Dadou

# Chronologie des raccordements au réseau

## Raccordements communaux

100% de Labouzarie depuis 1964

100% de Montdragon depuis 1964

## Observations SDDE

### Système de collecte

Aucune observation

### Station d'épuration

Aucune observation

### Sous produits

Aucune observation

## Données chiffrées

### Tableau de synthèse

Paramètre	Pollution entrante			Rendement	Pollution sortante	
	Charge	Capacité	Concentration		Charge	Concentration
VOL	104 m3/j	92 %			80 m3/j	
DBO5	20,9 Kg/j	52 %	200 mg/l	96 %	0,9 Kg/j	11 mg/l
DCO	56 Kg/j	69 %	530 mg/l	95 %	3 Kg/j	38 mg/l
MES	31,3 Kg/j		300 mg/l	77 %	7,1 Kg/j	89 mg/l
NGL	6,4 Kg/j		62 mg/l	54 %	2,9 Kg/j	37 mg/l
NTK	6,4 Kg/j		62 mg/l	55 %	2,9 Kg/j	36 mg/l
PT	0,7 Kg/j		6,5 mg/l	78 %	0,2 Kg/j	1,9 mg/l

## Problèmes rencontrés en 2024

### Problèmes liés...

... à la collecte des effluents	Non
...à l'atteinte des performances européennes	Non
...à l'autosurveillance	Non
...à l'exploitation des ouvrages	Non
...à la production des boues	Non
...à la vétusté	Non
...à la destination des sous-produits	Non

## Accès aux données

Les données historiques sont disponibles en téléchargement depuis la thématique "Usages et pressions polluantes domestiques et urbaines" ou sous forme d'archive depuis le catalogue de données du SIE du Bassin Adour Garonne (<http://adour-garonne.eaufrance.fr>).

Accès à la fiche du Portail d'information sur l'assainissement collectif : <https://assainissement.developpement-durable.gouv.fr/pages/data/fiche-0581119V001>