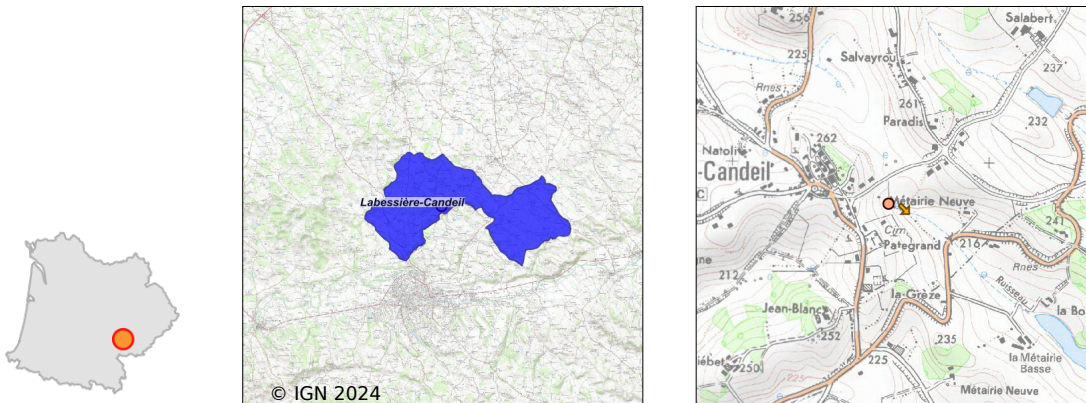


# Système d'assainissement 2022

## LABESSIERE CANDEIL (LES CLOTTE)

### Réseau de type Séparatif



## Station : LABESSIERE CANDEIL (LES CLOTTE)

Code Sandre	0581117V002
Nom du maître d'ouvrage	CA GAILLAC-GRAULHET REGIE COMMUNAUT. GESTION
Nom de l'exploitant	-
Date de mise en service	janvier 1985
Date de mise hors service	-
Niveau de traitement	Secondaire bio (Ntk)
Capacité	100 équivalent-habitant
Charge nominale DBO5	6 Kg/j
Charge nominale DCO	12 Kg/j
Charge nominale MES	9 Kg/j
Débit nominal temps sec	15 m3/j
Débit nominal temps pluie	-
Filières EAU	File 1: Décantation physique, Lit bactérien
Filières BOUE	
Filières ODEUR	
Coordonnées du point de rejet (Lambert 93)	620 203, 6 300 722 - Coordonnées établies (précision du décamètre)
Milieu récepteur	Rivière - Ruisseau de Limère

## Observations SDDE

### Système de collecte

Les effluents collectés sont acheminés gravitairement jusqu'à la station d'épuration par un réseau de type séparatif (1100ml), ne possédant pas d'ouvrage particulier (déversoir d'orage, poste de relèvement). La commune comptabilise 72 abonnés dont 22 raccordés sur ce réseau dirigé vers la station des Clottes.

### Station d'épuration

La filière de traitement est un lit bactérien faible charge, mis en service en 1985, d'une capacité de 100 Eh. L'effluent traité se rejette dans le ruisseau de Limère. L'exploitation est assurée en régie communale, sous maîtrise d'ouvrage de la communauté d'agglomération de Gaillac Graulhet.

Le SATESE du département du Tarn assiste la collectivité dans le suivi et la gestion de ses systèmes d'assainissement et réalise annuellement des visites d'assistance technique (convention d'assistance technique Maître d'ouvrage/Département).

Malgré un entretien sérieux et régulier, cette installation n'est plus en capacité d'assurer un traitement optimale. Aussi, une réflexion globale sur l'assainissement communal doit être menée. La CAGG, en charge de la compétence assainissement depuis le 01/01/2020 a lancé une étude sur son territoire, qui a pour objectif, la réalisation d'un schéma directeur d'assainissement intercommunal devant notamment permettre de diagnostiquer le fonctionnement du système d'assainissement de Labessière Candeil.

### Sous produits

Les boues du décanteur digesteur sont extraites une fois par an au moyen d'un hydrocureur. Les boues sont transportées vers la station d'épuration de Graulhet, pour traitement.

## Données chiffrées

### Tableau de synthèse

Paramètre	Pollution entrante			Rendement	Pollution sortante	
	Charge	Capacité	Concentration		Charge	Concentration
VOL	7,5 m3/j	50 %			7,5 m3/j	
DBO5	2,3 Kg/j	39 %	309 mg/l	90 %	0,2 Kg/j	30,7 mg/l
DCO	5,6 Kg/j	47 %	750 mg/l	90 %	0,6 Kg/j	75 mg/l
MES	2,3 Kg/j		313 mg/l	90 %	0,2 Kg/j	30,7 mg/l
NGL	0,6 Kg/j		80 mg/l	0 %	0,6 Kg/j	80 mg/l
NTK	0,6 Kg/j		80 mg/l	65 %	0,2 Kg/j	28 mg/l
PT	0,1 Kg/j		10,7 mg/l	37 %	0,1 Kg/j	6,7 mg/l

### Accès aux données

Les données historiques sont disponibles en téléchargement depuis la thématique "Usages et pressions polluantes domestiques et urbaines" ou sous forme d'archive depuis le catalogue de données du SIE du Bassin Adour Garonne (<http://adour-garonne.eaufrance.fr>).

Accès à la fiche du Portail d'information sur l'assainissement communal : <http://assainissement.developpementdurable.gouv.fr/station.php?code=0581117V002>