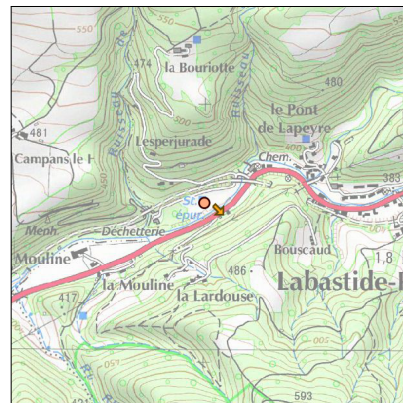
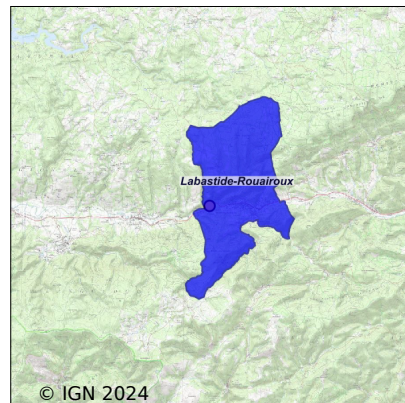


Système d'assainissement 2022

LABASTIDE ROUAIROUX

Réseau de type Mixte



Station : LABASTIDE ROUAIROUX

Code Sandre	0581115V001
Nom du maître d'ouvrage	COMMUNE DE LABASTIDE ROUAIROUX
Nom de l'exploitant	-
Date de mise en service	juin 2003
Date de mise hors service	-
Niveau de traitement	Secondaire bio (Ntk)
Capacité	1 900 équivalent-habitant
Charge nominale DBO5	114 Kg/j
Charge nominale DCO	228 Kg/j
Charge nominale MES	171 Kg/j
Débit nominal temps sec	380 m ³ /j
Débit nominal temps pluie	-
Filières EAU	File 1: Prétraitements, Décantation physique, Lit bactérien
Filières BOUE	File 1: Digestion anaérobie mésophile
Filières ODEUR	
Coordonnées du point de rejet (Lambert 93)	669 313, 6 264 074 - Coordonnées établies (précision du décamètre)
Milieu récepteur	Rivière - Le Thoré

Chronologie des raccordements au reseau

Raccordements communaux

100% de Labastide-Rouairoux depuis 1964

Observations SDDE

Systeme de collecte

Les effluents collectes sont achemines jusqu'a la station d'epuration par un reseau de type mixte (90% unitaire; 10% separatif). Le reseau draine d'importantes quantites d'eau meteorique lors d'evenements pluvieux. Le reseau d'assainissement presente de nombreuses degradations. Des rejets directs au milieu recepateur ont ete constatés.

Suite a l'etude lancee par la Communaute de Communes Thoré Montagne Noire (CCTMN), ayant pour objectif la realisation dun schéma directeur d'assainissement intercommunal, des solutions ont ete proposees. La collectivite, accompagnee des partenaires institutionnels, a amorce un programme de travaux (2021>2028) qui permettra de rehabiliter les reseaux d'assainissements sur Labastide Rouairoux.

Station d'epuration

La filiere de traitement est un lit bacterien forte charge, mis en service en juin 2003, d'une capacite de 1900 Eh. Le site est exploite en regie communale.

Le SATESE du departement du Tarn assiste la collectivite dans le suivi et la gestion de son systeme d'assainissement et realise annuellement des visites d'assistance technique (convention d'assistance technique Maître d'ouvrage/Departement).

La charge hydraulique est fluctuante selon la periode de l'annee. Ainsi, elle correspondait a 82% de la capacite de la station en mail 2022 (influence des ECP) alors que par temps sec, en septembre 2022, elle n'etait que de 19%. La charge organique moyenne pour 2022 n'est que 13% de la charge nominale. Dans ces conditions de collecte defavorable, la qualite du rejet reste satisfaisante.

Depuis 2020, un suivi d'incidence du rejet sur le cours d'eau a ete initie a la demande de la DDT du Tarn et de l'Agence de l'Eau Adour Garonne, pour une duree de 3 ans. Le Departement du Tarn via le S.A.T.E.S.E. et le S.R. E.M.A. (services de la direction de l'eau et de l'environnement) assiste la collectivite dans la mise en oeuvre de cette operation.

Sous produits

Aucune extraction de boue n'a ete realisee en 2021.

Données chiffrées

Tableau de synthèse

Paramètre	Pollution entrante			Rendement	Pollution sortante	
	Charge	Capacité	Concentration		Charge	Concentration
VOL	191 m3/j	50 %			147 m3/j	
DBO5	21,8 Kg/j	19 %	124 mg/l	96 %	0,9 Kg/j	6 mg/l
DCO	57 Kg/j	25 %	320 mg/l	89 %	6,1 Kg/j	43 mg/l
MES	20,6 Kg/j		115 mg/l	95 %	1,1 Kg/j	7,8 mg/l
NGL	8,6 Kg/j		47 mg/l	69 %	2,6 Kg/j	18,6 mg/l
NTK	8,6 Kg/j		47 mg/l	88 %	1 Kg/j	7,6 mg/l
PT	0,8 Kg/j		4,7 mg/l	36 %	0,5 Kg/j	3,9 mg/l

Problèmes rencontrés en 2022

Problèmes liés...

... à la collecte des effluents	Non
...à l'atteinte des performances européennes	Non
...à l'autosurveillance	Non
...à l'exploitation des ouvrages	Non
...à la production des boues	Non
...à la vétusté	Non
...à la destination des sous-produits	Non

Accès aux données

Les données historiques sont disponibles en téléchargement depuis la thématique "Usages et pressions polluantes domestiques et urbaines" ou sous forme d'archive depuis le catalogue de données du SIE du Bassin Adour Garonne (<http://adour-garonne.eaufrance.fr>).

Accès à la fiche du Portail d'information sur l'assainissement communal : <http://assainissement.developpementdurable.gouv.fr/station.php?code=0581115V001>