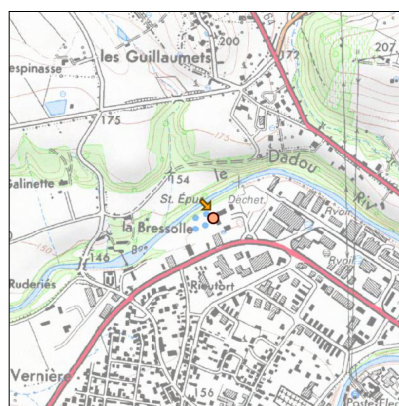
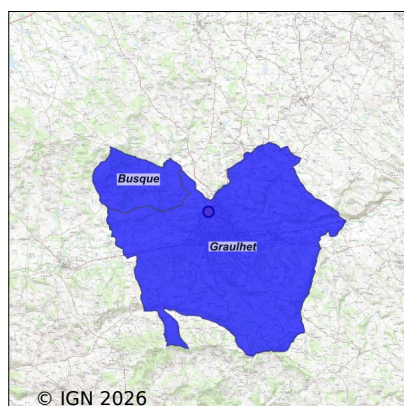


# Système d'assainissement 2023

## GRAULHET

### Réseau de type Mixte



## Station : GRAULHET

Code Sandre	0581105V001
Nom du maître d'ouvrage	REGIE COMMUNAUTAIRE DE L'EAU, DE L'ASSAINISSEMENT DU
Nom de l'exploitant	REGIE MUNICIPALE DE L'EAU, DE L'ASSAINISSEMENT ET DU
Date de mise en service	janvier 1991
Date de mise hors service	-
Niveau de traitement	Secondaire bio (Ntk, Ngl et Pt phy-chi)
Capacité	220 000 équivalent-habitant
Charge nominale DBO5	13 000 Kg/j
Charge nominale DCO	33 000 Kg/j
Charge nominale MES	12 000 Kg/j
Débit nominal temps sec	11 000 m3/j
Débit nominal temps pluie	-
Filières EAU	File 1: Stockage avant traitement, Prétraitements, Boues activées faible charge, aération p, Traitement physico-chimique en aération
Filières BOUE	File 1: Epaississement statique gravitaire, Filtration à bande, Stockage boues liquides
Filières ODEUR	
Coordonnées du point de rejet (Lambert 93)	618 475, 6 297 757 - Coordonnées établies (précision du décamètre)
Milieu récepteur	Rivière - Le Dadou

## Chronologie des raccordements au réseau

### Raccordements communaux

100% de Busque depuis 1964

100% de Graulhet depuis 1964

### Raccordements des établissements industriels

ARIES depuis 2005

A.T. PRODUCTIONS SARL depuis 2012

BCM SARL depuis 2005

BCM S.A.R.L depuis 1964

CUIR ET GUTTAGE depuis 1964

CUIRS DU FUTUR depuis 1964

ESCAPAT INDUSTRIE depuis 1993

ETS C. SUDRE S.A. depuis 1964

GELATINES WEISHARDT S.A.S. depuis 1993

GELATINES WEISHARDT WEISHARDT INTERNATIONAL depuis 2016

HOPITAL RURAL DE GRAULHET depuis 1964

KP 1 depuis 1964

LABORATOIRE SOLUDIA depuis 2016

LIEUTARD depuis 2005

MEGISSERIE DE LA MOLIERE S.A.R.L depuis 1964

MEGISSERIE DU MIDI depuis 1964

MEGISSERIE DU MIQUELOU depuis 1992

MEGISSERIE DU PONT VIEUX depuis 1964

MEGISSERIE JOQUEVIEL ET CATHALA depuis 1964

NAPCUIR depuis 1964

OMNI CUIR depuis 1994

RIAL depuis 1964

S.A. ARNAUD depuis 1992

SA ARPO depuis 1993

S.A. DES ETS J. CALMES depuis 1964

S.A. MEGISSERIE DE ST ROCH depuis 1964

SA MEGISSERIE GASC depuis 1964

S.A.R.L. ABCO CUIR depuis 1964

S.A.R.L. TANNERIE CIULLI depuis 1964

S.A. SIADOUS depuis 1964

SERAGOR depuis 2005

SOCIETE ALBERT BOUNHIOL ET GENDRES depuis 1964

SOCIETE MAGICUIR depuis 1964

SOCIETE NOUVELLE DES ETS SENAT depuis 1993

SOFACUIR depuis 1996

SOGECUIR depuis 1996

S.O.V.I.C. S.A. depuis 1964

T2L depuis 2005

TANNA PEL depuis 1993

TANNERIE DU LOUBAT depuis 1964

TANNERIE DU PONT DES VOUTES depuis 1964

Trifyl bio reacteur de Labessière Candeil depuis 2023

VALENTIN MIGUEL depuis 1996

### Observations SDDE

## Système de collecte

Aucune observation

## Station d'épuration

Aucune observation

## Sous produits

Aucune observation

## Données chiffrées

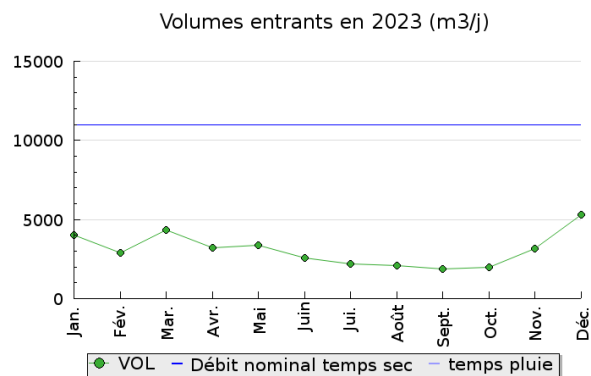
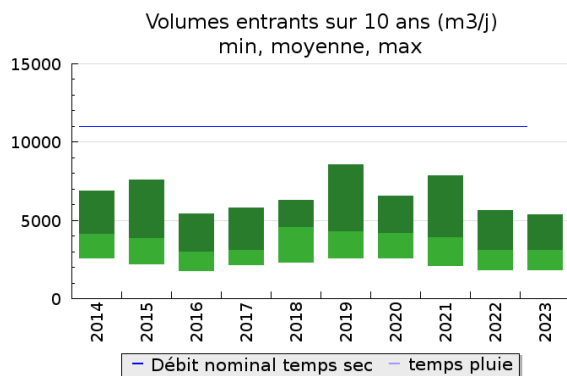
### Tableau de synthèse

Paramètre	Pollution entrante			Rendement	Pollution sortante	
	Charge	Capacité	Concentration		Charge	Concentration
VOL	3 090 m3/j	28 %			2 770 m3/j	
DBO5	2 570 Kg/j	20 %	930 mg/l	99 %	13,4 Kg/j	4,6 mg/l
DCO	5 500 Kg/j	17 %	1 930 mg/l	97 %	187 Kg/j	69 mg/l
MES	4 500 Kg/j		1 590 mg/l	100 %	18,9 Kg/j	6,9 mg/l
NGL	299 Kg/j		100 mg/l	86 %	42 Kg/j	13,6 mg/l
NTK	297 Kg/j		99 mg/l	89 %	34 Kg/j	10,7 mg/l
PT	27,4 Kg/j		9,8 mg/l	93 %	2 Kg/j	1 mg/l

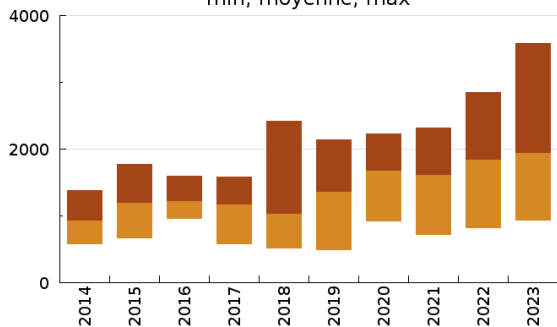
### Indice de confiance

2014	2015	2016	2017	2018	2019	2020	2021	2022	2023
5/5	5/5	5/5	5/5	5/5	5/5	5/5	5/5	5/5	5/5

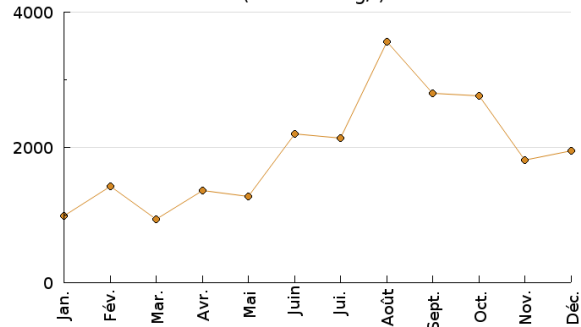
### Pollution traitée



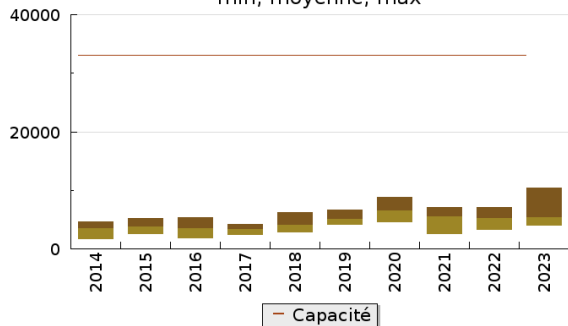
Concentration de l'effluent entrée sur 10 ans (DCO en mg/l)  
min, moyenne, max



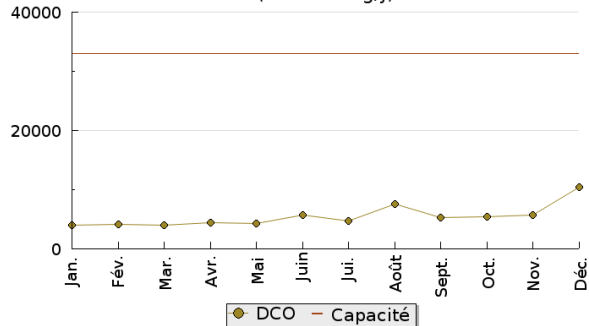
Concentration de l'effluent entrée en 2023  
(DCO en mg/l)



Pollution entrante en station sur 10 ans (DCO en Kg/j)  
min, moyenne, max

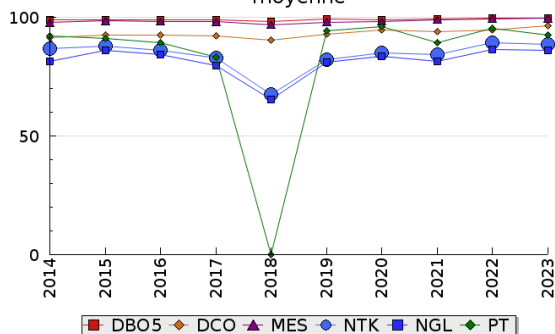


Pollution entrante en station en 2023  
(DCO en Kg/j)

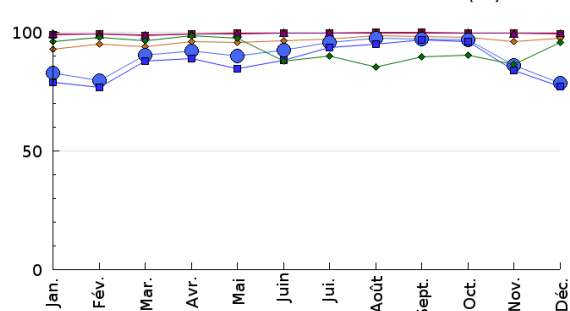


## Pollution éliminée

Evolution des rendements sur 10 ans (%)  
moyenne

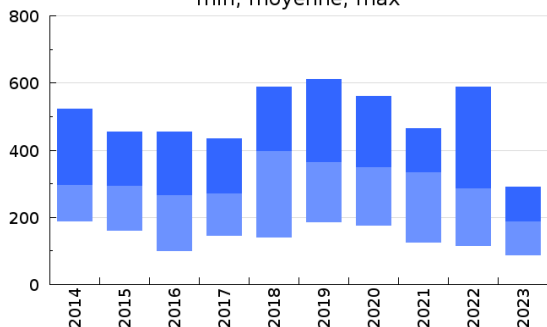


Evolution des rendements en 2023 (%)

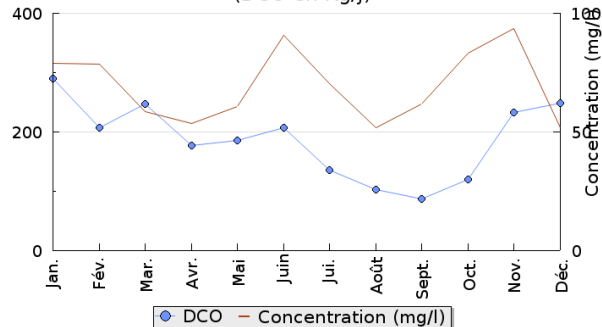


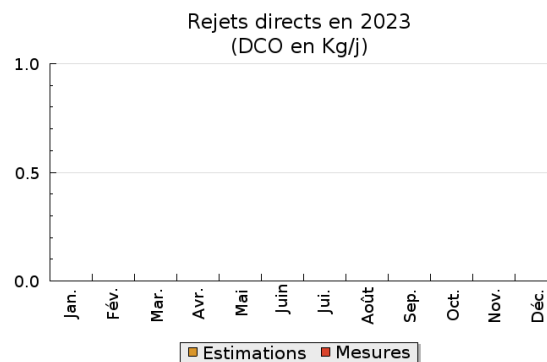
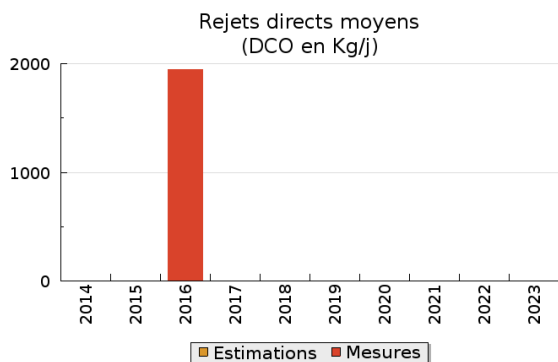
## Pollution rejetée

Pollution en sortie station sur 10 ans (DCO en Kg/j)  
min, moyenne, max



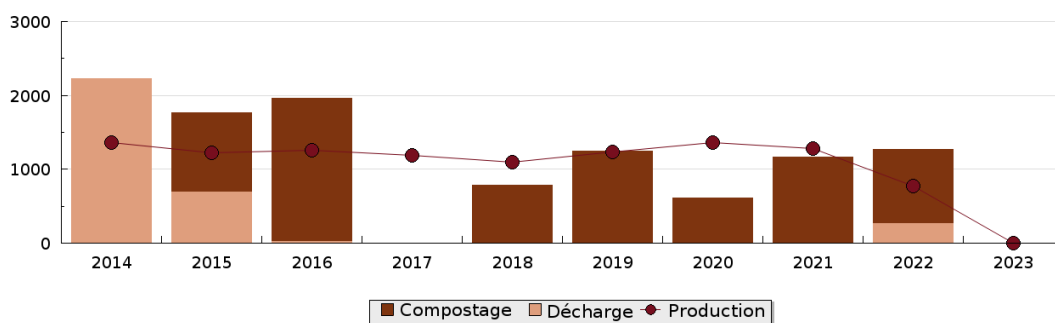
Pollution en sortie station en 2023  
(DCO en Kg/j)





## Production et destination des boues

Destination des boues sur 10 ans (tonne de matière sèche)



## Problèmes rencontrés en 2023

### Problèmes liés...

... à la collecte des effluents	Non
...à l'atteinte des performances européennes	Non
...à l'autosurveillance	Non
...à l'exploitation des ouvrages	Non
...à la production des boues	Non
...à la vétusté	Non
...à la destination des sous-produits	Non

## Accès aux données

Les données historiques sont disponibles en téléchargement depuis la thématique "Usages et pressions polluantes domestiques et urbaines" ou sous forme d'archive depuis le catalogue de données du SIE du Bassin Adour Garonne (<http://adour-garonne.eaufrance.fr>).

Accès à la fiche du Portail d'information sur l'assainissement collectif : <https://assainissement.developpement-durable.gouv.fr/pages/data/fiche-0581105V001>