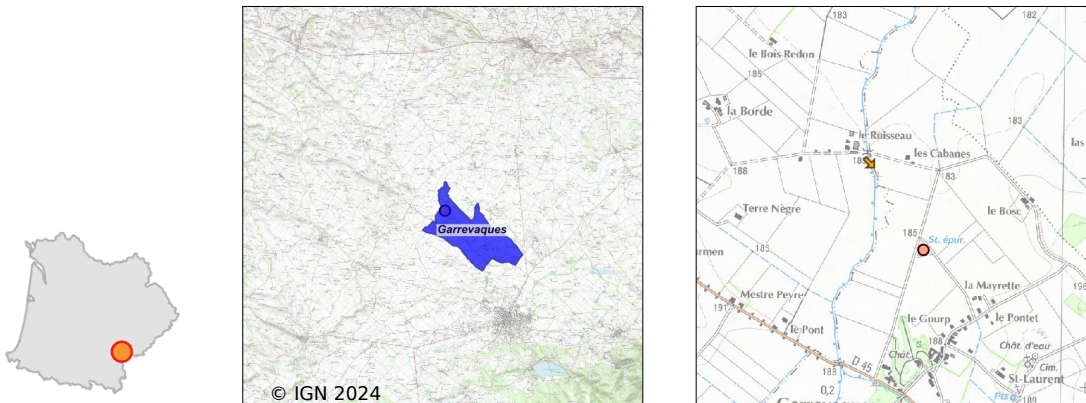


Système d'assainissement 2022

GARREVAQUES

Réseau de type Séparatif



Station : GARREVAQUES

Code Sandre	0581100V002
Nom du maître d'ouvrage	COMMUNE DE GARREVAQUES
Nom de l'exploitant	-
Date de mise en service	avril 1992
Date de mise hors service	-
Niveau de traitement	Secondaire bio (Ntk)
Capacité	200 équivalent-habitant
Charge nominale DBO5	10,8 Kg/j
Charge nominale DCO	21,6 Kg/j
Charge nominale MES	14 Kg/j
Débit nominal temps sec	30 m3/j
Débit nominal temps pluie	-
Filières EAU	File 1: Prétraitements, Lagunage naturel
Filières BOUE	
Filières ODEUR	
Coordonnées du point de rejet (Lambert 93)	616 536, 6 267 553 - Coordonnées établies (précision du décamètre)
Milieu récepteur	Rivière - Le Sor

Chronologie des raccordements au réseau

Raccordements communaux

100% de Garrevaques depuis 1964

Observations SDDE

Système de collecte

Le système de collecte est de type séparatif.

Station d'épuration

La filière de traitement est un lagunage dimensionné à 200 Eh. Mise en service en 1992, elle est exploitée en régie communale. Le rejet s'effectue dans la rivière Le Sor.

Le SATESE du département du Tarn assiste la collectivité dans le suivi et la gestion de son système d'assainissement et réalise annuellement une visite d'assistance technique.

En juillet 2022, un prélèvement ponctuel a été effectué en sortie de filière. Les résultats d'analyses ont mis en évidence une qualité d'eau traitée satisfaisante.

Sous produits

Les boues sont stockées principalement dans le premier bassin de lagunage et feront l'objet à terme d'une évacuation.

Les ouvrages de prétraitement en entrée de la filière ont fait l'objet d'un hydrocurage par un prestataire de service.

Données chiffrées

Tableau de synthèse

Paramètre	Pollution entrante			Rendement	Pollution sortante	
	Charge	Capacité	Concentration		Charge	Concentration
VOL	18 m3/j	60 %			11 m3/j	
DBO5	2,2 Kg/j	20 %	120 mg/l	81 %	0,4 Kg/j	36 mg/l
DCO	9,7 Kg/j	45 %	540 mg/l	76 %	2,3 Kg/j	214 mg/l
MES	7 Kg/j		390 mg/l	86 %	1 Kg/j	92 mg/l
NGL	0,8 Kg/j		46 mg/l	59 %	0,3 Kg/j	30,9 mg/l
NTK	0,8 Kg/j		46 mg/l	60 %	0,3 Kg/j	30 mg/l
PT	0,1 Kg/j		5 mg/l	33 %	0,1 Kg/j	5,5 mg/l

Problèmes rencontrés en 2022

Problèmes liés...

... à la collecte des effluents	Non
...à l'atteinte des performances européennes	Non
...à l'autosurveillance	Non
...à l'exploitation des ouvrages	Non
...à la production des boues	Non
...à la vétusté	Non
...à la destination des sous-produits	Non

Accès aux données

Les données historiques sont disponibles en téléchargement depuis la thématique "Usages et pressions polluantes domestiques et urbaines" ou sous forme d'archive depuis le catalogue de données du SIE du Bassin Adour Garonne (<http://adour-garonne.eaufrance.fr>).

Accès à la fiche du Portail d'information sur l'assainissement communal : <http://assainissement.developpementdurable.gouv.fr/station.php?code=0581100V002>